



รายงานผลการดำเนินงาน ประจำปีงบประมาณ 2567

สำนักศิลปะและวัฒนธรรม
มหาวิทยาลัยราชภัฏวไลยอลงกรณ์

คำนำ

รายงานผลการดำเนินงานประจำปีงบประมาณ 2567 ฉบับนี้ เป็นการรายงาน ผลการดำเนินงาน ในภาพรวมของสำนักศิลปะและวัฒนธรรม มหาวิทยาลัยราชภัฏเทพสตรีในรอบปีงบประมาณ 2567 (1 ตุลาคม 2566 – 30 กันยายน 2567)

เนื้อหาในรายงานฉบับนี้ ประกอบด้วย 2 ส่วน ดังนี้ ส่วนที่ 1 สรุปตัวชี้วัดที่ได้รับมอบหมายตาม แผนปฏิบัติการราชการของมหาวิทยาลัยราชภัฏเทพสตรี และ ส่วนที่ 2 การดำเนินโครงการและภาพ โครงการ/กิจกรรม สำนักศิลปะและวัฒนธรรม ประจำปีงบประมาณ 2567 เพื่อสะท้อนบริบทการทำงาน ของสำนักศิลปะและวัฒนธรรม ที่เน้นการจัดกิจกรรมเพื่อทำนุบำรุงศิลปะและวัฒนธรรมโดยตรง สอด ประสานไปกับการเรียนการสอน การบริการวิชาการ การศึกษาค้นคว้าวิจัยและการรวบรวมองค์ความรู้ ภูมิปัญญาท้องถิ่น ตลอดจนการแสวงหาเครือข่ายเพื่อการทำงานแบบบูรณาการ ทั้งในระดับท้องถิ่นและ ระดับชาติ

การดำเนินงานของสำนักศิลปะและวัฒนธรรม มหาวิทยาลัยราชภัฏเทพสตรี ประสบผลสำเร็จ ได้เพราะความร่วมมือของทุกหน่วยงานภายในมหาวิทยาลัย และจากหลายหน่วยงานที่เกี่ยวข้องภายนอก มหาวิทยาลัยฯ โดยเฉพาะอย่างยิ่งความร่วมมือร่วมใจของคณะทำงานของสำนักศิลปะและวัฒนธรรม จึงทำให้ผลการดำเนินงานของสำนักฯ บรรลุวัตถุประสงค์และประสบผลสำเร็จด้วยดีจึงขอขอบคุณไว้ ณ โอกาสนี้ และหวังว่ารายงานฉบับนี้จะเป็นประโยชน์ต่อการดำเนินงานของมหาวิทยาลัย และหน่วยงาน ที่เกี่ยวข้องสืบไป

สารบัญ

เรื่อง	หน้า
สรุปตัวชี้วัดที่ได้รับมอบหมายตามแผนปฏิบัติราชการ 2567.....	
โครงการที่ 1 โครงการพัฒนาแหล่งเรียนรู้ด้านศิลปวัฒนธรรมและภูมิปัญญาท้องถิ่น	4
โครงการที่ 2 โครงการส่งเสริมประเพณีวัฒนธรรมสมเด็จพระนารายณ์มหาราช	12
โครงการที่ 3 โครงการส่งเสริมศิลปวัฒนธรรม และความเป็นไทย	21
โครงการที่ 4 โครงการบูรณาการศิลปวัฒนธรรมกับการการเรียนการสอน	28
วิจัย การบริการวิชาการเพื่อการพัฒนาท้องถิ่น	41
โครงการที่ 5 โครงการบริการจัดการสำนักศิลปะและวัฒนธรรม	
โครงการที่ 6 การเพิ่มศักยภาพชุมชน Soft Power บนฐานอัตลักษณ์ศิลปวัฒนธรรมท้องถิ่น ...	57
	59

บริบท

สำนักศิลปะและวัฒนธรรม มีนโยบายมุ่งส่งเสริมสนับสนุน อาจารย์ บุคลากร นักศึกษา ประชาชนทั่วไป ให้มีคุณธรรม จริยธรรม และทำนุบำรุงศิลปวัฒนธรรม สืบสานประเพณี สนับสนุนแหล่งเรียนรู้ด้านศิลปวัฒนธรรมและภูมิปัญญาท้องถิ่นของชุมชนด้วยการพัฒนาองค์ความรู้จากกระบวนการวิจัย ให้สอดคล้องกับบริบทของสังคมโลกสมัยใหม่ พัฒนาโครงสร้างพื้นฐานผ่านสารสนเทศร่วมมือกับเครือข่ายทางศิลปะและวัฒนธรรม ภูมิปัญญาท้องถิ่น ทั้งเครือข่ายภายนอกและภายในมหาวิทยาลัย ด้วยกระบวนการบริหารจัดการที่มีคุณภาพ เพื่อสร้างรากฐานความร่วมมือให้เกิดความเข้มแข็ง



ตัวชี้วัดที่ได้รับมอบหมาย

1. จำนวนโครงการศิลปวัฒนธรรม

(โครงการดนตรี อว.3 จังหวัดและไหว้ครูดนตรี เป็นหนึ่งในโครงการ)

เป้าหมายตามแผนฯ จำนวน 7 โครงการ **ดำเนินการเสร็จสิ้น** 7 โครงการ
(โครงการของคณะมนุษยฯ 2 โครงการ ของสำนักศิลปะฯ 5 โครงการ)

1. โครงการพัฒนาแหล่งเรียนรู้ด้านศิลปวัฒนธรรมและภูมิปัญญาท้องถิ่น
2. โครงการส่งเสริมประเพณีวัฒนธรรมสมเด็จพระนารายณ์มหาราช
3. โครงการส่งเสริมศิลปวัฒนธรรมและความเป็นไทย
4. โครงการบูรณาการศิลปวัฒนธรรมกับการเรียนการสอน วิจัย การบริการวิชาการเพื่อพัฒนาท้องถิ่น
5. โครงการบริหารจัดการ สำนักศิลปะและวัฒนธรรม
6. โครงการดนตรี อว. 3 จังหวัด (ลพบุรี สิงห์บุรี สระบุรี)
7. โครงการไหว้ครูดนตรีไทย ประจำปี พ.ศ. 2567

ตัวชีวิตที่ได้รับมอบหมาย (ต่อ)

2. จำนวนแหล่งท่องเที่ยวที่เป็นแหล่งเรียนรู้

เป้าหมายตามแผนฯ จำนวน 3 แห่ง **ดำเนินการเสร็จสิ้น** 3 แห่ง

1. แหล่งเรียนรู้ชุมชนบ้านน้ำจั้น ตำบลเขาสามยอด อำเภอเมืองลพบุรี จังหวัดลพบุรี
2. จิตรกรรมฝาผนังวัดพระปรางค์มุนี ตำบลม่วงหมู่ อำเภอเมืองสิงห์บุรี จังหวัดสิงห์บุรี
3. จิตรกรรมฝาผนัง ในพระอุโบสถวัดสมุหประดิษฐานราม อำเภอเสาไห้ จังหวัดสระบุรี

3. จำนวนลานวัฒนธรรม 3 บุรี

เป้าหมายตามแผนฯ จำนวน 3 แห่ง **ดำเนินการเสร็จสิ้น** 3 แห่ง

1. ลานวัฒนธรรมชมรมไทพวนบ้านน้ำจั้น อ.เมืองลพบุรี จ.ลพบุรี
2. ลานวัฒนธรรมชุมชนไทพวนบางน้ำเขียว อ.พรหมบุรี จ.สิงห์บุรี
3. ลานวัฒนธรรมชมรมไทยพวนตำบลบ้านกล้วย อ.หนองโดน จ.สระบุรี

ตัวชี้วัดที่ได้รับมอบหมาย (ต่อ)

4. จำนวนชุมชนที่เข้าร่วมโครงการ

เป้าหมายตามแผนฯ จำนวน 9 ชุมชน **ดำเนินการเสร็จสิ้น** 39 ชุมชน

5. จำนวนประชาชนในพื้นที่บริการ

เป้าหมายตามแผนฯ จำนวน 900 คน **ดำเนินการเสร็จสิ้น** 2,663 คน

6. จำนวนนักศึกษาที่เข้าร่วมโครงการ

เป้าหมายตามแผนฯ จำนวน 5,000 คน **ดำเนินการเสร็จสิ้น** 6,592 คน

ตัวชี้วัดที่ได้รับมอบหมาย (ต่อ)

7. จำนวนผลงานวิจัย

เป้าหมายตามแผนฯ จำนวน 3 เรื่อง **ดำเนินการเสร็จสิ้น** 4 เรื่อง

1. การศึกษาผลงานจิตรกรรมฝาผนังในอุโบสถวัดหนองยาวสูง อำเภอเมืองสระบุรี จังหวัดสระบุรี
2. การอนุรักษ์และสืบทอดการเล่นฟุ้งเรือ วัดมะขามเรียง อำเภอบ้านหมอ จังหวัดสระบุรี
3. การอนุรักษ์หนังใหญ่วัดสว่างอารมณ์ : กรณีศึกษาหนังใหญ่วัดสว่างอารมณ์ ตำบลต้นโพธิ์ อำเภอเมืองสิงห์บุรี จังหวัดสิงห์บุรี
4. การศึกษาแหล่งเรียนรู้ประเภทพิพิธภัณฑ์ในจังหวัดลพบุรี

8. จำนวนนิทรรศการแสดงผลงาน

เป้าหมายตามแผนฯ จำนวน 1 ชุด **ดำเนินการเสร็จสิ้น** 1 ชุด

ชุดนิทรรศการการรับรู้ soft power จากอัตลักษณ์ศิลปวัฒนธรรมท้องถิ่นสามบุรี (ลพบุรี สระบุรี และ สิงห์บุรี)

ตัวชี้วัดที่ได้รับมอบหมาย (ต่อ)

9. จำนวนชุมชน/พื้นที่อัตลักษณ์ศิลปวัฒนธรรมท้องถิ่น

เป้าหมายตามแผนฯ จำนวน 3 ชุมชน **ดำเนินการเสร็จสิ้น** จำนวน 3 ชุมชน

1. ชุมชนลาวเวียงบ้านป่าตาล อำเภอเมืองลพบุรี จังหวัดลพบุรี
2. พิพิธภัณฑ์หนังใหญ่ วัดสว่างอารมณ์ ตำบลต้นโพธิ์ อำเภอเมืองสิงห์บุรี จังหวัดสิงห์บุรี
3. กลุ่มแม่บ้านเกษตรกรแปรรูปเผือกหอม ตำบลกรเทพ อำเภอบ้านหมอ จังหวัดสระบุรี

10. จำนวนสื่อการรับรู้ Soft Power จากอัตลักษณ์ศิลปวัฒนธรรมท้องถิ่น

เป้าหมายตามแผนฯ จำนวน 3 เรื่อง **ดำเนินการเสร็จสิ้น** จำนวน 3 เรื่อง

1. ผลิตภัณฑ์อัตลักษณ์ศิลปวัฒนธรรมท้องถิ่น ของชุมชนลาวเวียงบ้านป่าตาล อำเภอเมืองลพบุรี จังหวัดลพบุรี
2. ผลิตภัณฑ์อัตลักษณ์ศิลปวัฒนธรรมท้องถิ่น ของพิพิธภัณฑ์หนังใหญ่ วัดสว่างอารมณ์ ตำบลต้นโพธิ์ อำเภอเมืองสิงห์บุรี จังหวัดสิงห์บุรี
3. ผลิตภัณฑ์แปรรูปเผือกหอมกลุ่มแม่บ้านเกษตรกร ต.กรเทพ อ.บ้านหมอ จ.สระบุรี

ตัวชี้วัดที่ได้รับมอบหมาย (ต่อ)

11. จำนวนองค์ความรู้อัตลักษณ์ศิลปวัฒนธรรมท้องถิ่น

เป้าหมายตามแผนฯ จำนวน 3 องค์ความรู้ **ดำเนินการเสร็จสิ้น** จำนวน 3 องค์ความรู้

1. ผลิตภัณฑ์อัตลักษณ์ศิลปวัฒนธรรมท้องถิ่น ของชุมชนลาวเวียงบ้านป่าตาล อำเภอเมืองลพบุรี จังหวัดลพบุรี
2. ผลิตภัณฑ์อัตลักษณ์ศิลปวัฒนธรรมท้องถิ่น ของพิพิธภัณฑ์หนังใหญ่ วัดสว่างอารมณ์ ตำบลต้นโพธิ์ อำเภอเมืองสิงห์บุรี จังหวัดสิงห์บุรี
3. ผลิตภัณฑ์บรรจุภัณฑ์จากเยื่อเปลือกสำหรับสินค้าแปรรูปเห็ดหอมกลุ่มแม่บ้านเกษตรกร ต.หรรเทพ อ.บ้านหมอ จ.สระบุรี

12. จำนวนผลิตภัณฑ์ Soft Power ที่นำอัตลักษณ์ศิลปวัฒนธรรมท้องถิ่นมาใช้ในการสร้างสรรค์

เป้าหมายตามแผนฯ จำนวน 15 ผลิตภัณฑ์ **ดำเนินการเสร็จสิ้น** จำนวน 15 ผลิตภัณฑ์

1. จังหวัดลพบุรีจำนวน 5 ผลิตภัณฑ์
 - ผลิตภัณฑ์เสื้อผ้าสำเร็จรูป จำนวน 5 ชุด

ตัวชี้วัดที่ได้รับมอบหมาย (ต่อ)

2. จังหวัดสิงห์บุรีจำนวน 5 ผลิตภัณฑ์
 - ตัวหนังใหญ่ย่อยส่วน หุ่นมา นทศภัณฑ์ พระราม จำนวน 3 ผลิตภัณฑ์
 - นาฬิกาแขวนผนัง จำนวน 2 ผลิตภัณฑ์
3. จังหวัดสระบุรีจำนวน 5 ผลิตภัณฑ์
 - บรรจุภัณฑ์สำหรับใส่ผลิตภัณฑ์แปรรูปเผือก จำนวน 5 บรรจุภัณฑ์

กระบวนการทำงาน

แบ่งโครงการย่อยในการดำเนินงาน ดังนี้

โครงการที่ 1 พัฒนาแหล่งเรียนรู้ด้านศิลปวัฒนธรรม และภูมิปัญญาท้องถิ่น

โครงการที่ 2 การส่งเสริมประเพณีวัฒนธรรมสมเด็จพระนารายณ์มหาราช

โครงการที่ 3 การส่งเสริมศิลปวัฒนธรรม และความเป็นไทย

โครงการที่ 4 การบูรณาการศิลปวัฒนธรรมกับการเรียนการสอน วิจัย
การบริการวิชาการเพื่อการพัฒนาท้องถิ่น

โครงการที่ 5 การบริหารจัดการสำนักศิลปะและวัฒนธรรม

โครงการที่ 6 การเพิ่มศักยภาพชุมชน Soft Power
บนฐานอัตลักษณ์ศิลปวัฒนธรรมท้องถิ่น

โครงการที่ 1

โครงการพัฒนาแหล่งเรียนรู้
ด้านศิลปวัฒนธรรมและภูมิปัญญาท้องถิ่น



โดยมีกิจกรรมย่อยดังนี้

- กิจกรรมพัฒนาแหล่งเรียนรู้
- กิจกรรมลานวัฒนธรรม 3 บุรี



ตัวชี้วัดในโครงการที่ 1

1. จำนวนแหล่งเรียนรู้ด้านศิลปวัฒนธรรม และภูมิปัญญาท้องถิ่น 3 บูรี
2. จำนวนลานวัฒนธรรมประเพณี 3 บูรี



กิจกรรมที่ 1 จัดทำฐานข้อมูลแหล่งเรียนรู้ชุมชนบ้านน้ำจั้น จังหวัดลพบุรี



กิจกรรมที่ 1 จัดทำฐานข้อมูลแหล่งเรียนรู้ชุมชนบนาน้ำจั้น จังหวัดลพบุรี (ต่อ)



เผยแพร่บนเว็บไซต์สำนักศิลปะและวัฒนธรรม
<https://culture.tru.ac.th/learnings/17>
หรือสแกนคิวอาร์โค้ดนี้



กิจกรรมที่ 2 กิจกรรมจัดทำฐานข้อมูลด้านศิลปวัฒนธรรม

จิตรกรรมฝาผนังวัดวัดพระปราศน์มุนี ตำบลม่วงหมู่ อำเภอเมืองสิงห์บุรี จังหวัดสิงห์บุรี และ
จิตรกรรมฝาผนัง ในพระอุโบสถวัดสมุหประดิษฐาราม อำเภอเสนาห์ จังหวัดสระบุรี



กิจกรรมที่ 2 กิจกรรมจัดทำฐานข้อมูลด้านศิลปวัฒนธรรม (ต่อ)

จิตรกรรมฝาผนังวัดพระปรางค์มุนี ตำบลม่วงหมู่ อำเภอเมืองสิงห์บุรี จังหวัดสิงห์บุรี

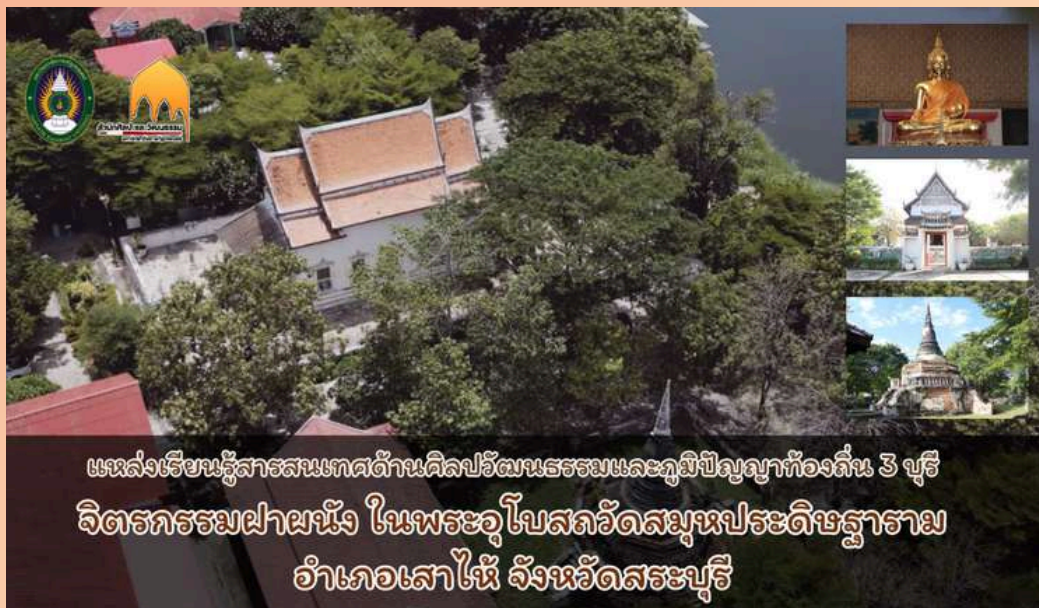


เผยแพร่บนเว็บไซต์
สำนักศิลปะและ
วัฒนธรรม
<https://culture.tru.ac.th/learnings/>
หรือสแกนคิวอาร์โค้ดนี้



กิจกรรมที่ 2 กิจกรรมจัดทำฐานข้อมูลด้านศิลปวัฒนธรรม (ต่อ)

จิตรกรรมฝาผนัง ในพระอุโบสถวัดสมุหประดิษฐาราม อำเภอเสนาห์ จังหวัดสระบุรี



เผยแพร่บนเว็บไซต์
สำนักศิลปะและ
วัฒนธรรม
[https://culture.tru.
ac.th/learnings/](https://culture.tru.ac.th/learnings/)
หรือสแกนคิวอาร์โค้ดนี้



กิจกรรมที่ 3 กิจกรรมลานวัฒนธรรมประเพณี 3 บุรี



โครงการที่ 2

โครงการส่งเสริมประเพณีวัฒนธรรม
สมเด็จพระนารายณ์มหาราช



ตัวชี้วัดในโครงการที่ 2

1. จำนวนนักเรียน นักศึกษา บุคลากร และประชาชนทั่วไปที่เข้าร่วมโครงการ



โดยมีกิจกรรมย่อยดังนี้

- กิจกรรมงานแผ่นดินสมเด็จพระนารายณ์มหาราช



กิจกรรมที่ 1 เสนอวิชาการในหัวข้อ Soft Power ในสมัยสมเด็จพระนารายณ์มหาราช



กิจกรรมที่ 2 กิจกรรมโครงการประเพณีวัฒนธรรม ดนตรีศิลป์ งานแผ่นดินสมเด็จพระนารายณ์มหาราช “Soft Power ในท้องถิ่นจังหวัดลพบุรี”



กิจกรรมที่ 3 ลานวิถีไทยมหาวิทยาลัยราชภัฏเทพสตรี ในงานแผ่นดินสมเด็จพระนารายณ์มหาราช ครั้งที่ 36 ประจำปี 2567



กิจกรรมที่ 4 นิทรรศการเกิดพระเกียรติ พระบาทสมเด็จพระปรเมนทรรามาธิบดี ศรีสินทรมหาวชิราลงกรณ พระวชิรเกล้าเจ้าอยู่หัวรัชกาลที่ ๑๐ ครบ ๗๒ พรรษา ในงานแผ่นดินสมเด็จพระนารายณ์มหาราช ครั้งที่ 36 ประจำปี 2567



โครงการที่ 3

โครงการส่งเสริมศิลปวัฒนธรรม
และความเป็นไทย



โดยมีกิจกรรมย่อยดังนี้

- กิจกรรมส่งเสริมและความเป็นไทย
- กิจกรรมสร้างเครือข่ายศิลปวัฒนธรรม



ตัวชี้วัดในโครงการที่ 3

1. จำนวนนักเรียน นักศึกษา บุคลากร และประชาชนทั่วไปที่เข้าร่วมโครงการ
2. จำนวนกิจกรรมเข้าร่วมสร้างเครือข่ายทางศิลปะและวัฒนธรรม



กิจกรรมที่ 1 กิจกรรม อบรมหลักสูตร ชินนสาสมาธิ (3ชั่วโมง) สมาธิชนะใจตนเอง ตามแนวทางคำสอนของสมเด็จพระญาณวชิโรดม (วิริยงค์ สิริบุรโร)



กิจกรรมที่ 2 กิจกรรม สืบสานประเพณีลอยกระทงประจำปี 2566



กิจกรรมที่ 3 จัดพิธีทำบุญถวายเป็นพระราชกุศลเนื่องในวันคล้ายวัน พระบรมราชสมภพ พระบาทสมเด็จพระบรมชนกาธิเบศร มหาภูมิพลอดุลยเดชมหาราช บรมนาถบพิตร 5 ธันวาคม 2566



กิจกรรมที่ 4 กิจกรรมวาดภาพพระบฏห่มองค์ปรางค์ วัดพระศรีรัตนมหาธาตุ ในงานทำบุญเมืองลพบุรี ครั้งที่ 24



กิจกรรมที่ 5 ธรรมะสัญจร ไหว้พระ 5 วัด จังหวัดฉะเชิงเทรา



กิจกรรมที่ 6 พิธีเจริญพระพุทธมนต์ เจริญพระเกียรติ สมเด็จพระกนิษฐาธิราชเจ้า กรมสมเด็จพระเทพรัตนราชสุดาฯ สยามบรมราชกุมารี



กิจกรรมที่ 7 การประชุมวิชาการระดับชาติ ครั้งที่ 4 และนานาชาติ ครั้งที่ 14 ด้านศิลปะและวัฒนธรรม



กิจกรรมที่ 8 การลงนามบันทึกข้อตกลงความร่วมมือ (MOU) ว่าด้วยการส่งเสริมอนุรักษ์ เผยแพร่ ด้านศาสนา ศิลปะ วัฒนธรรม ประเพณีและภูมิปัญญาท้องถิ่น

สำนักศิลปะและวัฒนธรรม มหาวิทยาลัยราชภัฏเทพสตรี



ขอแสดงความยินดีกับ
อาจารย์ณฤทธิ์ ประจงแต่ง

ผู้อำนวยการสำนักศิลปะและวัฒนธรรม มหาวิทยาลัยราชภัฏเทพสตรี

เนื่องในโอกาสที่ได้รับ
รางวัล “ราชภัฏคุณากร”

ด้านทำนุบำรุงศิลปะและวัฒนธรรม : ส่งเสริมศิลปวัฒนธรรม
ประจำปีพุทธศักราช 2567
จัดโดยสภาศิลปะและวัฒนธรรม
มหาวิทยาลัยราชภัฏแห่งประเทศไทย



กิจกรรมที่ 9 การลงนามบันทึกข้อตกลงความร่วมมือ (MOU) ว่าด้วยการส่งเสริมอนุรักษ์ เผยแพร่ ด้านศาสนา ศิลปะ วัฒนธรรม ประเพณีและภูมิปัญญาท้องถิ่น



กิจกรรมที่ 10 สืบสานงานประเพณีเข้าพรรษา ถวายผ้าอาบน้ำฝนและเทียนพรรษา



โครงการที่ 4

โครงการบูรณาการศิลปวัฒนธรรม
กับการเรียนการสอน วิจัย
การบริการวิชาการเพื่อพัฒนาท้องถิ่น



โดยมีกิจกรรมย่อยดังนี้

- กิจกรรมบูรณาการศิลปวัฒนธรรม
ชุมชนกับการวิจัยและการบริการ
วิชาการ
- กิจกรรมการวิจัยองค์ความรู้ศิลป
วัฒนธรรม 3 บุรี





การอนุรักษ์หนังใหญ่วัดสว่างอา
: กรณีศึกษาหนังใหญ่วัดสว่างอา
ลดต้นโพธิ์ อำเภอเมืองสิงห์บุรี จัง



ตัวชี้วัดในโครงการที่ 4

1. จำนวนนักเรียน นักศึกษา บุคลากร และประชาชนทั่วไปที่เข้าร่วมโครงการ
2. จำนวนเอกสารงานวิจัย
3. จำนวนวารสารที่เผยแพร่

กิจกรรมที่ 1 การพัฒนาความรู้บุคลากรเพื่อสนับสนุนงานด้านศิลปะและวัฒนธรรม "การเตรียมสถานที่สำหรับการอบรมสัมมนาและการตกแต่งนิทรรศการ อย่างมืออาชีพ" (การผูกผ้า)



กิจกรรมที่ 2 อบรมเชิงปฏิบัติการ "เทคนิคการตัดเย็บผลิตภัณฑ์ผ้าเบื้องต้น เพื่อนำไปสู่วัฒนธรรมนานาชาติการประกวดคอสเพลย์"



กิจกรรมที่ 3 กิจกรรม TRU Cosplay Prom Party 2nd

กิจกรรมส่งเสริมความหลากหลายทางด้านวัฒนธรรม สำหรับคนรุ่นใหม่ ผ่านการจัดประกวดชุดคอสเพลย์นานาชาติ "TRU Cosplay Prom Party 2nd : TRU Cosplay Contest" ภายใต้หัวข้อ Under The Sea



กิจกรรมที่ 4 การวิจัยองค์ความรู้ศิลปวัฒนธรรม 3 บุรี



การอนุรักษ์หนังใหญ่วัดสว่างอารมณ์
: กรณีศึกษาหนังใหญ่วัดสว่างอารมณ์
ตำบลต้นโพธิ์ อำเภอเมืองสิงห์บุรี จังหวัดสิงห์บุรี

สำนักศิลปะและวัฒนธรรม มหาวิทยาลัยราชภัฏเทพสตรี
ปีการศึกษา ๒๕๖๗

การอนุรักษ์หนังใหญ่วัดสว่างอารมณ์
กรณีศึกษาหนังใหญ่วัดสว่างอารมณ์
ต.ต้นโพธิ์ อ.เมืองสิงห์บุรี จ.สิงห์บุรี
โดย ผศ.ธนิตา ภู่แดง
อดีตคณบดีคณะวิทยาการจัดการ

เผยแพร่บนเว็บไซต์สำนักศิลปะและวัฒนธรรม
<https://culture.tru.ac.th/researchs/20>
หรือสแกนคิวอาร์โค้ดนี้



กิจกรรมที่ 4 การวิจัยองค์ความรู้ศิลปวัฒนธรรม 3 บุรี (ต่อ)



การอนุรักษ์และสืบทอดการละเล่นฟุ้งเรื่อ
วัดมะขามเรียม อำเภอบ้านหมอ จังหวัดสระบุรี
โดย ผศ.ศรีสุภา นาคธน

อดีตผู้อำนวยการสำนักวิทยบริการและเทคโนโลยีสารสนเทศ

เผยแพร่บนเว็บไซต์สำนักศิลปะและวัฒนธรรม
<https://culture.tru.ac.th/researchs/19>
หรือสแกนคิวอาร์โค้ดนี้



การละเล่นฟุ้งเรื่อ วัดมะขามเรียม
ตำบลไผ่ขวาง อำเภอบ้านหมอ จังหวัดสระบุรี :
แนวทางการอนุรักษ์และสืบทอด

สำนักศิลปะและวัฒนธรรม มหาวิทยาลัยราชภัฏเทพสตรี
ปีการศึกษา ๒๕๖๗

กิจกรรมที่ 4 การวิจัยองค์ความรู้ศิลปวัฒนธรรม 3 บุรี (ต่อ)



การศึกษาผลงานจิตรกรรมฝาผนัง
ในอุโบสถวัดหนองยาวสูง
อำเภอเมืองสระบุรี จังหวัดสระบุรี

สำนักศิลปะและวัฒนธรรม มหาวิทยาลัยราชภัฏเทพสตรี
ปีการศึกษา ๒๕๖๗

การศึกษาผลงานจิตรกรรมฝาผนังในอุโบสถ วัดหนองยาวสูง อำเภอเมืองสระบุรี จังหวัดสระบุรี

โดย ผศ.ดร.จตุริช อนุกุล

อดีตผู้อำนวยการสำนักศิลปะและวัฒนธรรม

เผยแพร่บนเว็บไซต์สำนักศิลปะและวัฒนธรรม

<https://culture.tru.ac.th/researchs/17>

หรือสแกนคิวอาร์โค้ดนี้



กิจกรรมที่ 4 การวิจัยองค์ความรู้ศิลปวัฒนธรรม 3 บุรี (ต่อ)



รายงานการศึกษาวิจัย
หัวข้อศึกษา : การศึกษาแหล่งเรียนรู้ประเภท
พิพิธภัณฑ์ในจังหวัดลพบุรี

สำนักศิลปะและวัฒนธรรม มหาวิทยาลัยราชภัฏเทพสตรี
ปีการศึกษา ๒๕๖๗

การศึกษาแหล่งเรียนรู้ประเภทพิพิธภัณฑ์ ในจังหวัดลพบุรี

โดย ผศ.วิไลวรรณ จำพิรุณ

อดีตผู้อำนวยการสำนักศิลปะและวัฒนธรรม

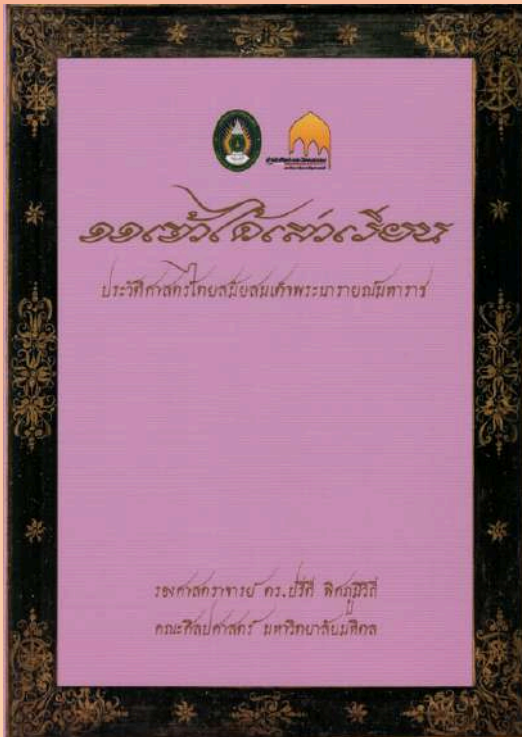
เผยแพร่บนเว็บไซต์สำนักศิลปะและวัฒนธรรม

<https://culture.tru.ac.th/researchs/21>

หรือสแกนคิวอาร์โค้ดนี้



กิจกรรมที่ 5 จัดพิมพ์วารสารด้านศิลปวัฒนธรรมและภูมิปัญญาท้องถิ่น



ออเจ้าได้เล่าเรียน

ประวัติศาสตร์ไทยสมัยสมเด็จพระนารายณ์มหาราช

ผู้แต่ง รศ.ดร.ปรีดี พิศุกุมิวิติ

คณะศิลปศาสตร์ มหาวิทยาลัยมหิดล

เผยแพร่บนเว็บไซต์สำนักศิลปะและวัฒนธรรม

<https://culture.tru.ac.th/bookslist>

หรือสแกนคิวอาร์โค้ดนี้



กิจกรรมที่ 5 จัดพิมพ์วารสารด้านศิลปวัฒนธรรมและภูมิปัญญาท้องถิ่น (ต่อ)



การละเล่นฟุ้งเรือ วัดมะขามเรียง

อำเภอบ้านหมอ จังหวัดสระบุรี

ผู้แต่ง ผศ.ศรีสุภา นาคธน

อดีตผู้อำนวยการสำนักวิทยบริการและเทคโนโลยีสารสนเทศ

เผยแพร่บนเว็บไซต์สำนักศิลปะและวัฒนธรรม

<https://culture.tru.ac.th/bookslit>

หรือสแกนคิวอาร์โค้ดนี้



กิจกรรมที่ 5 จัดพิมพ์วารสารด้านศิลปวัฒนธรรมและภูมิปัญญาท้องถิ่น (ต่อ)



วัดร้างใต้ดินที่ไม่มีคนรู้จัก

ผู้แต่ง รศ.หวน พิณรุฬห์

อดีตหัวหน้าหมวดวิชาศึกษาศาสตร์ วิทยาลัยครูเทพสตรี

เผยแพร่บนเว็บไซต์สำนักศิลปะและวัฒนธรรม

<https://culture.tru.ac.th/bookslist>

หรือสแกนคิวอาร์โค้ดนี้



กิจกรรมที่ 5 จัดพิมพ์วารสารด้านศิลปวัฒนธรรมและภูมิปัญญาท้องถิ่น (ต่อ)



สรรพตำราในสมัยสมเด็จพระนารายณ์มหาราช

ผู้แต่ง รศ.ดร.ปรีดี พิศกภูมิวิทย์

คณะศิลปศาสตร์ มหาวิทยาลัยมหิดล

เผยแพร่บนเว็บไซต์สำนักศิลปะและวัฒนธรรม

<https://culture.tru.ac.th/bookslist>

หรือสแกนคิวอาร์โค้ดนี้



กิจกรรมที่ 5 จัดพิมพ์วารสารด้านศิลปวัฒนธรรมและภูมิปัญญาท้องถิ่น (ต่อ)



วารสารวิวัฒนาการ ปีที่ 4

ผู้แต่ง สำนักศิลปะและวัฒนธรรม
มหาวิทยาลัยราชภัฏเทพสตรี

เผยแพร่บนเว็บไซต์สำนักศิลปะและวัฒนธรรม
<https://culture.tru.ac.th/bookslist>
หรือสแกนคิวอาร์โค้ดนี้



กิจกรรมที่ 5 จัดพิมพ์วารสารด้านศิลปวัฒนธรรมและภูมิปัญญาท้องถิ่น (ต่อ)



รายงานผลการดำเนินงาน ประจำปีงบประมาณ 2567

ผู้แต่ง สำนักศิลปะและวัฒนธรรม
มหาวิทยาลัยราชภัฏเทพสตรี

เผยแพร่บนเว็บไซต์สำนักศิลปะและวัฒนธรรม
<https://culture.tru.ac.th/bookslist>
หรือสแกนคิวอาร์โค้ดนี้



โครงการที่ 5

การบริหารจัดการ

สำนักศิลปะและวัฒนธรรม



กิจกรรมที่ 1 โครงการพัฒนาความรู้บุคลากรเพื่อสนับสนุนงานด้านศิลปและวัฒนธรรม



โครงการที่ 6

การเพิ่มศักยภาพชุมชน Soft Power
บนฐานอัตลักษณ์ศิลปวัฒนธรรมท้องถิ่น



กระบวนการทำงาน

แบ่งกิจกรรมย่อยในการดำเนินงาน ดังนี้

กิจกรรมที่ 1 รวบรวมองค์ความรู้ ศักยภาพชุมชน soft power
บนฐานอัตลักษณ์ศิลปวัฒนธรรม

กิจกรรมที่ 2 การพัฒนา ศักยภาพชุมชน/พื้นที่ soft power
บนฐานอัตลักษณ์ศิลปวัฒนธรรม

กิจกรรมที่ 3 พัฒนาผลิตภัณฑ์ชุมชนจากอัตลักษณ์ศิลปวัฒนธรรมท้องถิ่น
เป็นสินค้า soft power

กิจกรรมที่ 4 สร้างสื่อสร้างสรรคการรับรู้ soft power
จากอัตลักษณ์ศิลปวัฒนธรรมท้องถิ่น

จังหวัดสิงห์บุรี

พัฒนาผลิตภัณฑ์จากหนัง
แบบย่อส่วนเพื่อทำเป็นของที่ระลึก
บนฐานอัตลักษณ์ศิลปวัฒนธรรมท้องถิ่น
การแต่งและการทำหนังใหญ่
ของวัดสว่างอารมณ์ ตำบลต้นโพธิ์
อำเภอเมืองสิงห์บุรี จังหวัดสิงห์บุรี



ตัวชี้วัดจังหวัดสิงห์บุรี

- ตัวหนังใหญ่ย่อส่วน หุ่นมาท กศกัณฑ์ พระราม และสิงห์ลัญลักษณ์ประจำ จ.สิงห์บุรี

จำนวน 3 ผลิตรายการ

- นาฬิกาแขวนผนัง

จำนวน 2 ผลิตรายการ



โดยมีกิจกรรมย่อยดังนี้

- 1) จัดเก็บองค์ความรู้ รวบรวมสำรวจ สืบค้น ค้นหา อัตลักษณ์ศิลปวัฒนธรรมท้องถิ่นทั้งข้อมูลทฤษฎีภูมิและข้อมูลปฐมภูมิใน พื้นที่ พิพิธภัณฑ์หนังใหญ่ วัดสว่างอารมณ์
- 2) จัดกิจกรรมสนทนากลุ่มถอดองค์ความรู้ศักยภาพ ชุมชน soft power บนฐานอัตลักษณ์ศิลปวัฒนธรรมท้องถิ่น
- 3) จัดกิจกรรมอบรมเชิงปฏิบัติการการการตอกหนังใหญ่
- 4) จัดกิจกรรมอบรมเชิงปฏิบัติการการลงสีหนัง
- 5) สร้างสื่อสร้างสรรค์การรับรู้ แนะนำเรื่องราว และข้อบ่งใช้ของผลิตภัณฑ์พร้อมบอกช่องทางการจัดจำหน่าย



ประมวลภาพกิจกรรม



ภาพผลิตภัณฑ์



ภาพผลิตภัณฑ์



ภาพผลิตภัณฑ์



จังหวัดลพบุรี

พัฒนาผลิตภัณฑ์รูปแบบเสื้อผ้า

บนฐานอัตลักษณ์ศิลปวัฒนธรรมท้องถิ่น

การทำผ้าย้อมแปรจากสีวัสดุ

ธรรมชาติในท้องถิ่น



ตัวชี้วัดจังหวัดลพบุรี

- ผลสัมฤทธิ์ที่เสื้อผ้าสำเร็จรูป

จำนวน 5 ชุด



โดยมีกิจกรรมย่อยดังนี้



1) จัดเก็บองค์ความรู้ รวบรวมสำรวจ สืบค้น ค้นหา
อัตลักษณ์ศิลปวัฒนธรรมท้องถิ่นทั้งข้อมูลทุติยภูมิและ
ข้อมูลปฐมภูมิใน พื้นที่ ชุมชนลาวเวียงบ้านป่าตาล
อำเภอเมืองลพบุรี จังหวัดลพบุรี

2) จัดกิจกรรมสนทนากลุ่มถอดองค์ความรู้ศักยภาพชุมชน
soft power บนฐานอัตลักษณ์ศิลปวัฒนธรรมท้องถิ่นนักศึกษา
พบช่างเย็บผ้า

3) จัดกิจกรรมอบรมเชิงปฏิบัติการการเย็บผ้าตามแบบ
ที่นักศึกษาได้ออกแบบไว้

4) พัฒนาผลิตภัณฑ์ตัดเย็บตามแบบที่ได้วางแผนไว้

5) จัดกิจกรรมสนทนากลุ่มทอดบทเรียน
ระหว่างนักศึกษากับช่างทอผ้า

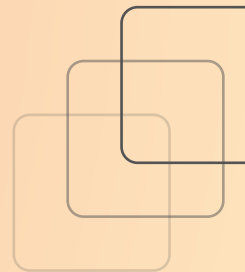
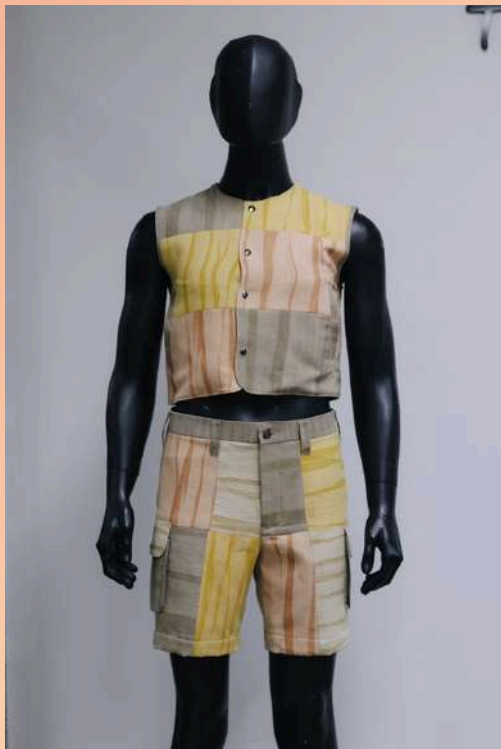
6) สร้างสื่อสร้างสรรค์การรับรู้ แนะนำเรื่องราว
และข้อบ่งใช้ของผลิตภัณฑ์พร้อมบอกช่องทาง การจัดจำหน่าย



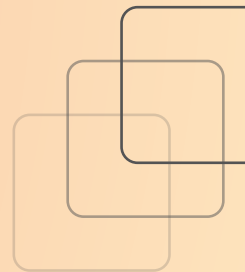
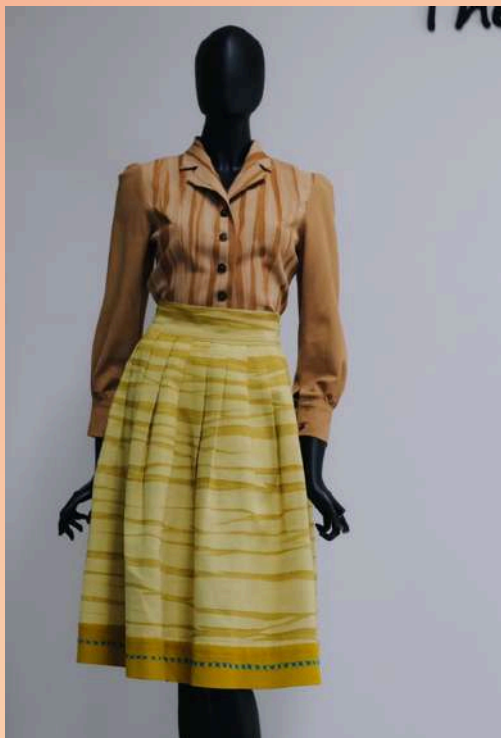
ประมวลภาพกิจกรรม



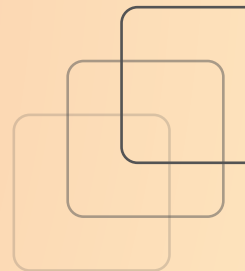
ภาพผลิตภัณฑ์



ภาพผลิตภัณฑ์



ภาพผลิตภัณฑ์



จังหวัดสระบุรี

พัฒนาผลิตภัณฑ์บรรจุภัณฑ์แปรรูปเพื่อ
บนฐานอัตลักษณ์ศิลปวัฒนธรรมท้องถิ่น
ต้นเพื่ออกที่ไม่ได้ใช้



ตัวชี้วัดจังหวัดสระบุรี

- บรรจุภัณฑ์สำหรับใส่ผลิตภัณฑ์แปรรูปเห็ดอก
จำนวน 5 บรรจุภัณฑ์



โดยมีกิจกรรมย่อยดังนี้

- 1) จัดเก็บองค์ความรู้ รวบรวมสำรวจ สืบค้น ค้นหา อัตลักษณ์ศิลปวัฒนธรรมท้องถิ่นทั้งข้อมูลทฤษฎีภูมิและ ข้อมูลปฐมภูมิในพื้นที่ ณ กลุ่มแม่บ้านเกษตรกรแปรรูป เผือกหอม 31 หมู่ 3 ตำบลหรรเทพ อำเภอบ้านหมอ จังหวัดสระบุรี
- 2) จัดกิจกรรมสนทนากลุ่มถอดองค์ความรู้ศักยภาพ ชุมชน soft power บนฐานอัตลักษณ์ศิลปวัฒนธรรมท้องถิ่น
- 3) จัดกิจกรรมอบรมเชิงปฏิบัติการการทำเยื่อเผือก
- 4) จัดกิจกรรมอบรมเชิงปฏิบัติการตัดบรรจุภัณฑ์
- 5) สร้างสื่อสร้างสรรคการรับรู้ แะนำเรื่องราว และข้อบ่งใช้ของผลิตภัณฑ์พร้อมบอกช่องทางการจัดจำหน่าย



ประมวลภาพกิจกรรม



ภาพผลิตภัณฑ์



ภาพผลิตภัณฑ์

