



ผลิตภัณฑ์อัตลักษณ์ภูมิศิลปวัฒนธรรมท้องถิ่น
ชุมชนลาวเวียงบ้านป่าตาล ตำบลป่าตาล
อำเภอเมืองลพบุรี จังหวัดลพบุรี



ดำเนินงานโดยสำนักศิลปะและวัฒนธรรม มหาวิทยาลัยราชภัฏสกลนคร



ความเป็นมา

สำนักศิลปะและวัฒนธรรมได้รับมอบนโยบายจากมหาวิทยาลัยราชภัฏเทพสตรี ให้จัดทำโครงการยุทธศาสตร์มหาวิทยาลัยราชภัฏเพื่อการพัฒนาท้องถิ่นประจำปีงบประมาณ พ.ศ.2567 ชื่อโครงการ “การเพิ่มศักยภาพชุมชน Soft Power บนฐานอัตลักษณ์ศิลปวัฒนธรรมท้องถิ่น” ในการเป็นสถาบันอุดมศึกษาพัฒนาท้องถิ่น ด้วยการบูรณาการศิลปวัฒนธรรมภูมิปัญญาในท้องถิ่นด้วยเศรษฐกิจสร้างสรรค์ เป้าหมายในการสร้างแหล่งเรียนรู้ด้านศิลปวัฒนธรรมภูมิปัญญาท้องถิ่น และสร้างมูลค่าผลิตภัณฑ์ด้วยองค์ความรู้ด้านศิลปวัฒนธรรม ภูมิปัญญาท้องถิ่น สำนักศิลปะและวัฒนธรรมจึงได้ลงพื้นที่ เพื่อดำเนินงานโครงการดังกล่าว ณ ชุมชนลาวเวียงบ้านป่าตาล ตำบลป่าตาล อำเภอเมืองลพบุรี จังหวัดลพบุรี เพื่อเป็นการสร้างมูลค่าของผลิตภัณฑ์ที่ได้จากผ้าย้อมแปรงของชุมชนตามรายละเอียดที่ปรากฏต่อไปนี้

พื้นที่อัตลักษณ์

ชาวลาวเวียงตำบลป่าตาล เป็นชุมชนหนึ่งของจังหวัดลพบุรีที่ยังคงมีการธำรงอัตลักษณ์ทางสังคมวัฒนธรรมของตนเองไว้อย่างเข้มแข็ง โดยมีการปรับเปลี่ยนรายละเอียดของวิถีการดำเนินชีวิต และประยุกต์วัฒนธรรมบางอย่างเพื่อให้เหมาะสมและสอดคล้องกับยุคสมัยปัจจุบัน

ปัจจุบันได้มีการรวมกลุ่มอาชีพโดยใช้ชื่อกลุ่มว่า ศูนย์อนุรักษ์ลาวเวียงบ้านป่าตาล มีการพัฒนาศักยภาพฝีมือในการทำผ้าย้อมแปรงขาย โดยใช้วัสดุที่มีในท้องถิ่นมาแต่งเพิ่มเติมสีให้ผ้ามีสีสันตามธรรมชาติคงอัตลักษณ์ของพื้นที่ของตนไว้ และได้นำมาต่อยอดพัฒนา เป็นผลิตภัณฑ์





ที่ปรึกษาโครงการ



อาจารย์นิเวศ เพื่อนทิม
อาจารย์ประจำสาขาวิชาศิลปกรรม
คณะมนุษยศาสตร์และสังคมศาสตร์
มหาวิทยาลัยราชภัฏเทพสตรี
อาจารย์ผู้สอนด้านการออกแบบ

ช่องทางการจัดจำหน่าย

ศูนย์อนุรักษ์ลาวเวียงบ้านป่าตาล เลขที่ 12/7 หมู่ที่ 7
ตำบลป่าตาล อำเภอเมืองลพบุรี จังหวัดลพบุรี
ติดต่อ นางอักษร เจริญลาภ โทร 061-7618530
ประธานศูนย์อนุรักษ์ลาวเวียงบ้านป่าตาล

สำนักศิลปะและวัฒนธรรม มหาวิทยาลัยราชภัฏเทพสตรี
โทร 036-413096 เลขที่ 321 ถนนนารายณ์มหาราช ตำบลทะเลชุบศร
อำเภอเมืองลพบุรี จังหวัดลพบุรี 15000

ชื่อชุด หวายสาน



แรงบันดาลใจ

แรงบันดาลใจมาจากตัวผ้าลายหวายที่มีลวดลายที่
สานกันไปมาจึงนำมาทำชุดที่มีความซับซ้อนทั้งตัวลาย
และสีที่แตกต่างกัน

แนวคิด

เป็นชุดจำลอง โดยตัวเสื้อและกางเกงสามารถนำไป
Mix and Match กับกางเกงหรือเสื้อทรงอื่นได้

ผู้ออกแบบ



ชื่อ : นางสาวสุภาวดี ภูสูง

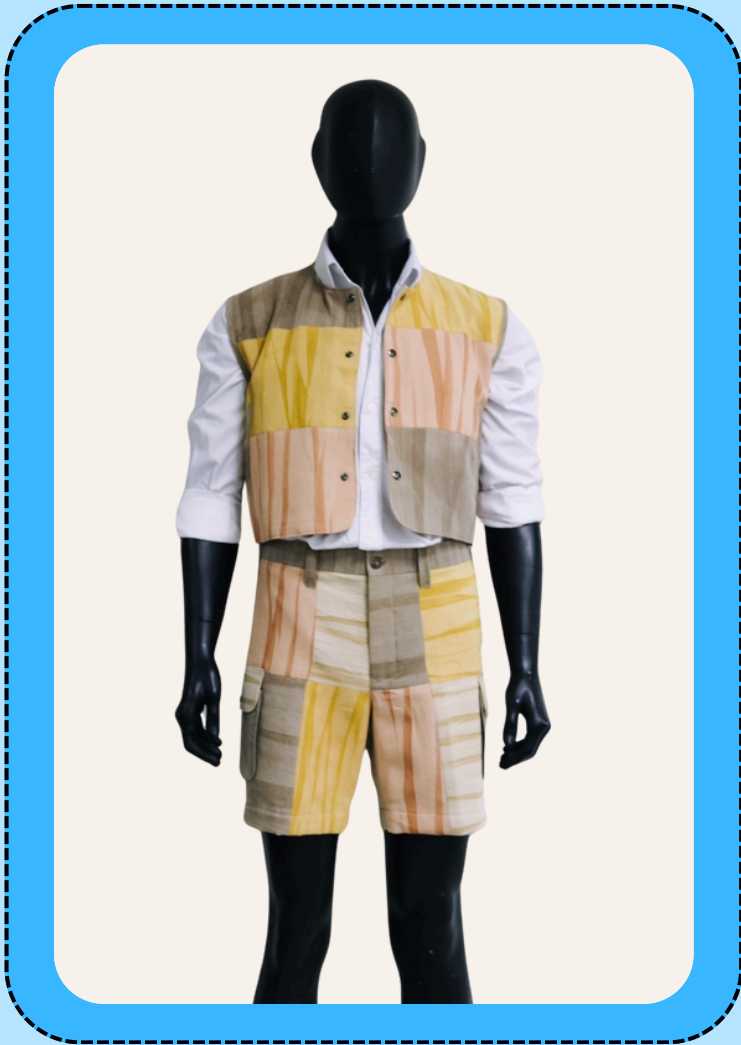
ชื่อเล่น : สุ

สาขาวิชาศิลปกรรม ชั้นปีที่ 4

คณะมนุษยศาสตร์และสังคมศาสตร์
มหาวิทยาลัยราชภัฏเทพสตรี

ตัดเย็บโดย นางประยัตติ สุริย์
(ช่างตัดผ้าในชุมชน)

ชื่อชุด เวียงหวาย



แรงบันดาลใจ

แรงบันดาลใจมาจากกลุ่ม Harley การนำเอาเสื้อกั๊กของกลุ่ม Harley มารวมเข้าด้วยกันกับผ้าย้อมแปร่ง ส่วนกางเกงออกแบบให้เป็นคาร์โก้จาสั้น มีช่องกระเป๋าใส่ของได้

แนวคิด

ออกแบบให้เป็นชุดลำลอง เหมาะกับการสวมใส่อยู่บ้าน หรือสวมใส่ออกสถานที่ต่าง ๆ ตามความเหมาะสม เสื้อและกางเกงสามารถผสมผสานเข้ากันกับชุดอื่น ๆ ได้

ผู้ออกแบบ



ชื่อ : นายณัฐกานต์ ไทรทอง

ชื่อเล่น : โซดา

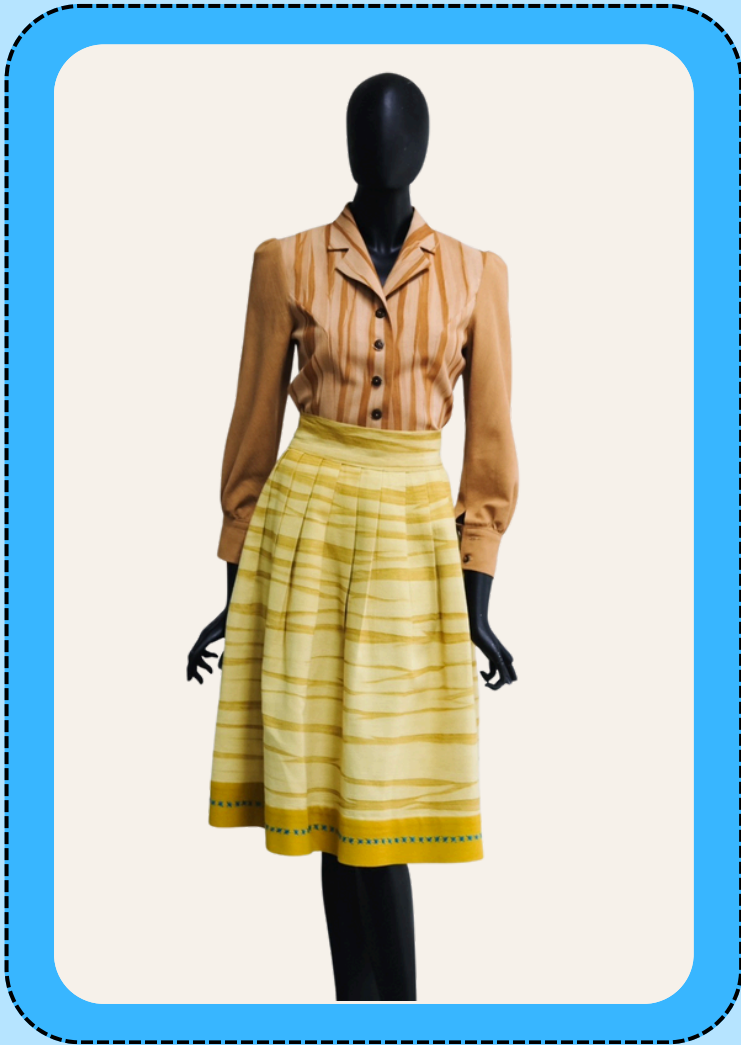
สาขาวิชาศิลปกรรม ชั้นปีที่ 3

คณะมนุษยศาสตร์และสังคมศาสตร์

มหาวิทยาลัยราชภัฏเทพสตรี

ตัดเย็บโดย นางบุญเทียม รักกิจ
(ช่างตัดผ้าในชุมชน)

ชื่อชุด ม่านหาวาย



แรงบันดาลใจ

แรงบันดาลใจมาจากชุดทำงานที่มีความสุภาพ ความ
สุขุมของผู้หญิง ที่ใช้การผสมผสานของผ้าย้อมแปรง
มาออกแบบเป็นชุดทำงาน

แนวคิด

เป็นชุดทำงาน คอปก แขนเสื้อกระบอกพอง ที่ส่วน
ปลายแขนเล็กน้อย จัดกระดุม 5-6 เม็ด ใส่ลวดลายของผ้า
มัดย้อมลายตรงลงมา กระโปรงเอวสูงจับจับยาวคลุมง่า
วางลายผ้ามัดย้อมแบบนอน พร้อมกับเพิ่มจุดตัดด้วยการ
ใช้ด้ายสีเหลืองทำเป็นเส้นเพื่อเพิ่มความโดดเด่น รวมถึง
ชายกระโปรงที่ใช้ผ้าสีเหลืองตัดกับสีของกระโปรงด้วย
และเพิ่มการปักด้วยมือลายดอกสีฟ้า

ผู้ออกแบบ



ชื่อ : นายเนมินรร จันทร

ชื่อเล่น : นาย

สาขาวิชาศิลปกรรม ชั้นปีที่ 3

คณะมนุษยศาสตร์และสังคมศาสตร์

มหาวิทยาลัยราชภัฏเทพสตรี

ตัดเย็บโดย นางบุญเทียม รักกิจ

(ช่างตัดผ้าในชุมชน)

ชื่อชุด เหมือนฝันวาดหยา



แรงบันดาลใจ

ได้แรงบันดาลใจจากผ้าลายหวายสานที่มีการพัฒนา
ลวดลายจากลายหวาย โดยทำลายแนวอนกับแนวตั้ง
จึงเกิดเป็นลวดลายใหม่อันสวยงาม

แนวคิด

ชุดนี้เป็นชุดทำงาน ออกแบบเป็นชุดเดรสยาวคลุมเข่า
ผ่าด้านหน้าเพิ่มความสง่าและความเชิ่กซี่้โดยเปิดช่อง
หน้าอกเป็นรูปสามเหลี่ยมไว้ตรงคอเสื้อเป็นคอกลม
ติดกระดุมใช้ผ้าลายเดียวกันทั้งชุด

ผู้ออกแบบ



ชื่อ : นางสาวสุพิชฌาย์ พันธุ์ผูก

ชื่อเล่น : เพชร

สาขาวิชาศิลปกรรม ชั้นปีที่ 4

คณะมนุษยศาสตร์และสังคมศาสตร์

มหาวิทยาลัยราชภัฏเทพสตรี

ตัดเย็บโดย นางภัทรวรรณ โพร้ส์สัมฤทธิ์

(ช่างตัดผ้าในชุมชน)

ชื่อชุด ลมหนาวสวย



แรงบันดาลใจ

ชุดทำงานที่ใส่ไปเที่ยวต่อได้ ดีไซน์ให้ดูร่วมสมัยกับ
วัฒนธรรมการแต่งตัวของบ้านปาตาล ชุดจะมีลูกเล่นของ
กระโปรงที่โชว์ความพลิ้วไหวและตัวเสื้อที่มีการเย็บต่อผ้า
ที่ช่วยเสริมให้เข้ากับรูปร่างผู้สวมใส่

แนวคิด

เช็กเสื้อผ้าจำลองนี้ดูออกแบบให้มีความสะดวกต่อ
การสามใส่เคลื่อนไหวง่าย มีความโอเพ่นแต่ยังมีการ
ผสมผสานเข้ากับผ้าหวายของบ้านปาตาล โทนสีมีความ
เอิร์ธโทน ตัวเสื้อจะเป็นครอปสั้นแขนยาวต่อสายผ้าให้มีลูก
เล่น กระโปรงใช้ผ้าลายหวายจากมะพร้าวต่อกับตัวผ้า
ชีฟองทำให้กระโปรงพลิ้วและดูสวยงาม

ผู้ออกแบบ



ชื่อ : นางสาวฐิติชญา ช่อนบุญ

ชื่อเล่น : โพริน

สาขาวิชาศิลปกรรม ชั้นปีที่ 3

คณะมนุษยศาสตร์และสังคมศาสตร์

มหาวิทยาลัยราชภัฏเทพสตรี

ตัดเย็บโดย นางนิตยา หล้าพรหม

(ช่างตัดผ้าในชุมชน)