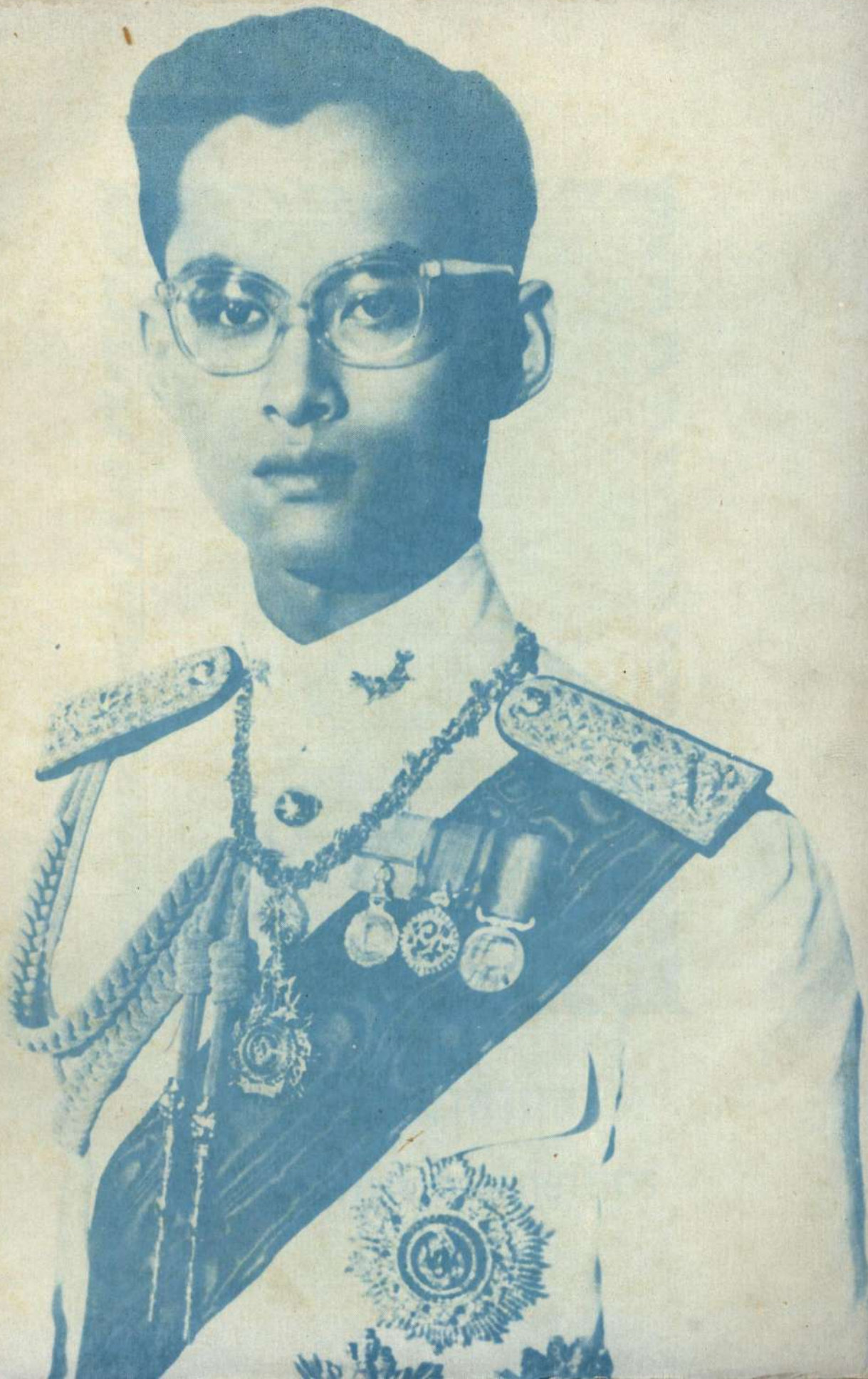
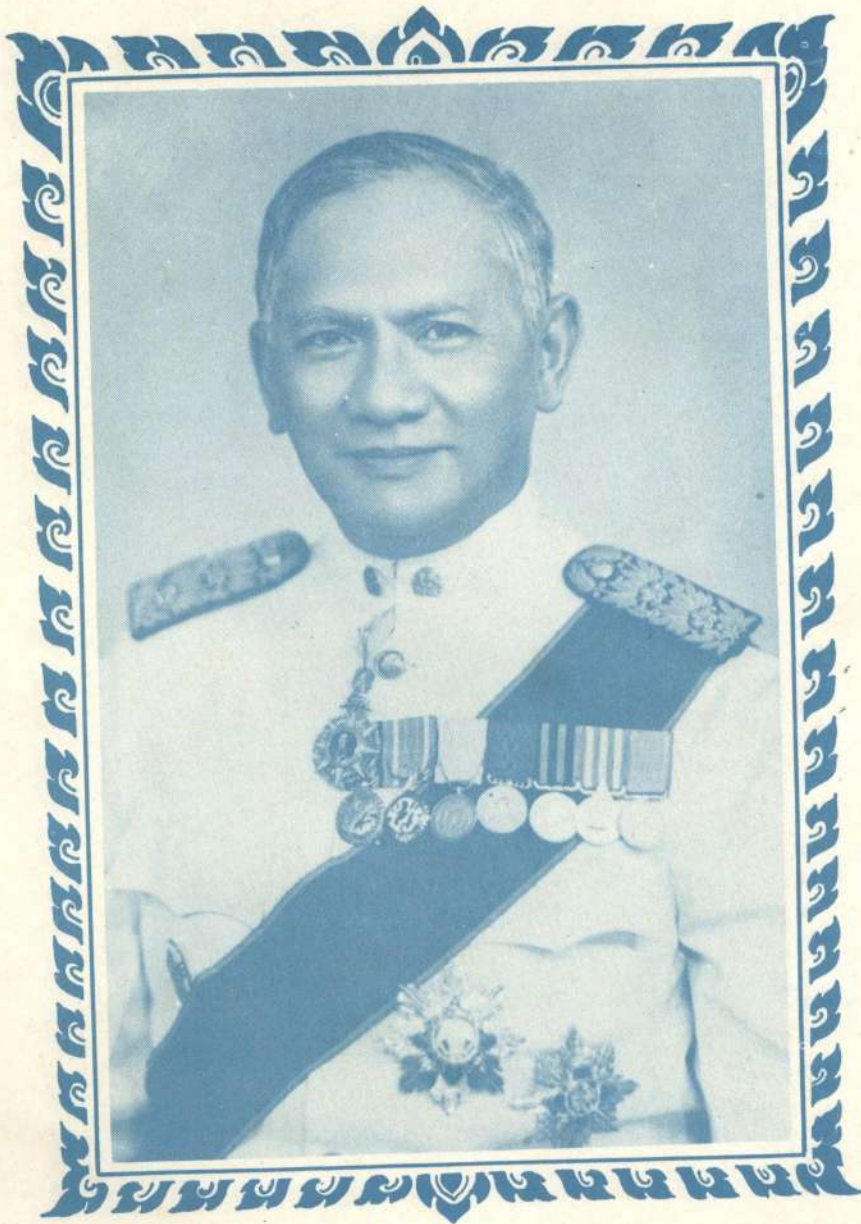


ตีพิมพ์โดย มหามงกุฎ

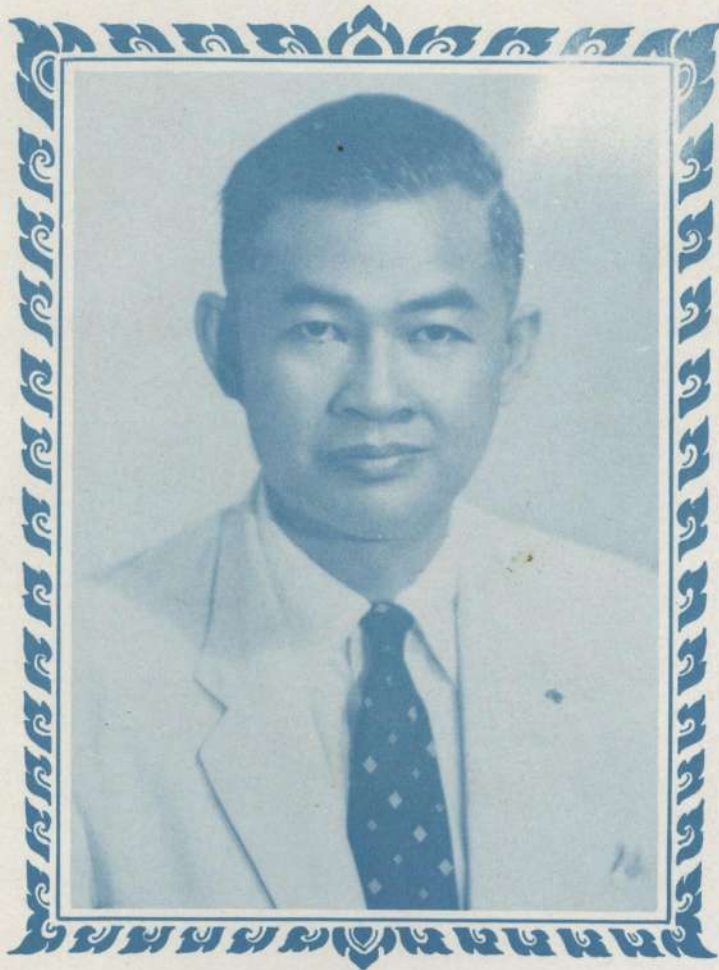




ม.ล.ปิ่น มาลากุล
รัฐมนตรีว่าการกระทรวงศึกษาธิการ



นายภาค เทพหัสดินฯ
ปลัดกระทรวงศึกษาธิการ



นายบุญถิ่น อัตถากร
อธิบดีกรมการฝึกหัดครู



นายเชื้อ สาร์มาน
ผู้ช่วยอธิบดีกรมการฝึกหัดครู

ครุมิได้มีหน้าที่ให้การศึกษาแก่บุคคลอื่นเท่านั้น แต่จะต้องให้การศึกษาแก่ตนเองด้วย.

เชอ สาริมาณ
ผู้ช่วยอธิบดีกรมการฝึกหัดครู



ดร. ก่อ สวัสดิพานิช
หัวหน้ากองโรงเรียนฝึกหัดครู



นายยุทธ ชนุนักดิ์
ผู้ว่าราชการจังหวัด

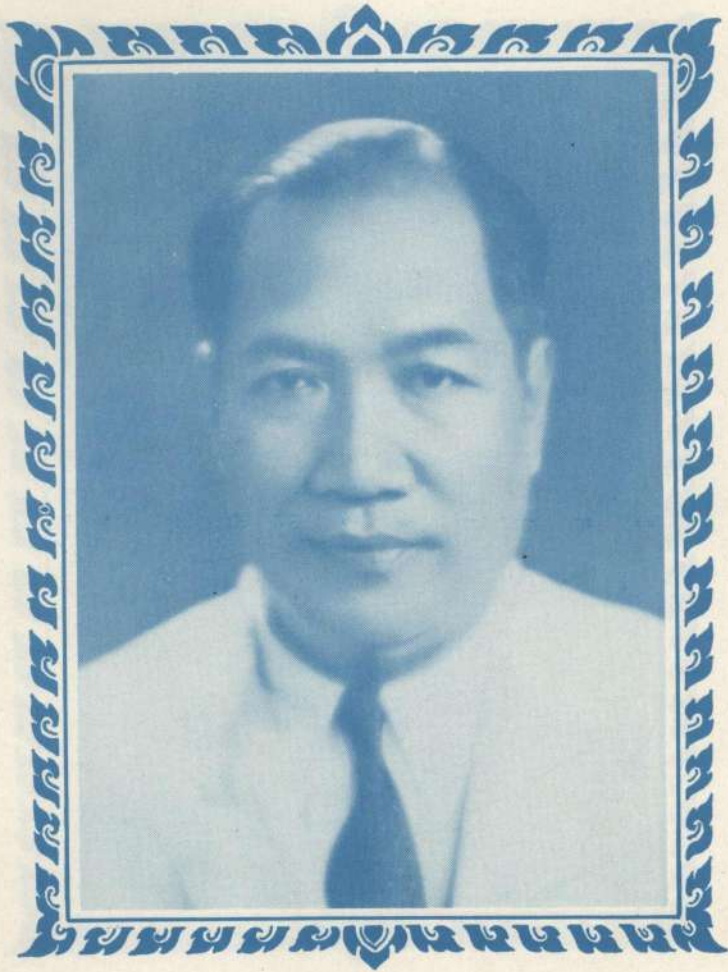
ครูเป็นคำที่ใช้กันมาแต่โบราณกาล ทุกคนย่อมทราบความหมาย
เป็นส่วนมากกว่า ครูหมายถึงผู้วิชากรต่างๆ สามารถถ่ายทอดความรู้
แก่บุคคลหนึ่งเรียกว่าศิษย์ ฉะนั้นครูกับศิษย์จึงคู่กันตลอดมา แต่
พึงสังเกตว่า การวิวัฒนาการของโลกสมัยใหม่ ครูมิใช่เป็นครูตลอดไป
แต่ครูก็อยู่ในฐานะเป็นศิษย์ เพราะจะต้องศึกษาใหม่ ศึกษาเพิ่มเติมอยู่
เสมอ ทั้งนี้เพราะวิชาความรู้ใหม่ๆ เกิดขึ้นใหม่ๆ และไม่มีสิ้นสุด เป็น
เครื่องชี้ให้เห็นได้ว่าทุกคนที่เกิดขึ้นมาในโลกนี้ย่อมผ่านชีวิตที่เป็นทั้งศิษย์
และครูโดยทั่วกัน

ในที่สุดนี้ ขอให้สถาบันวิทยาลัยครูเทพสตรีนงศถิตยสถานพรและ
ขอให้บรรดาครูบาอาจารย์ ตลอดจนเจ้าหน้าที่จงเจริญด้วยจตุรพิธพรสี่
ประการเทอญ.

นายยุทธ หนูนภักดี
ผู้ว่าราชการจังหวัด



นายปอ ขาสี่ขาต
ศึกษาธิการจังหวัดสมุทร



ศาสตราจารย์พร ทองพูนศักดิ์
ศาสตราจารย์ไชยย์



ឧទ្ទារៈនីតយា វ៉ត្ណនិបតា
ជ្ញុំខ្មែរឧទ្ទារៈនៃត្រុំ







วิทยาลัยราชภัฏปัตตานี



ອາຈານ ວິໄນທິ ສິວິດິທິ



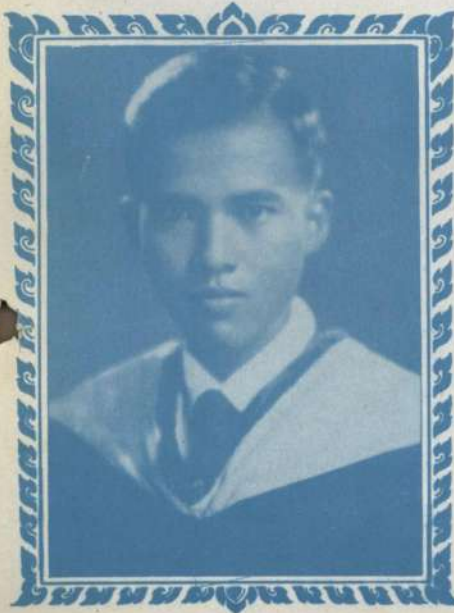
ອາຈານ ວິໄນທິ ສິວິດິທິ



ອາຈານ ວິໄນທິ ສິວິດິທິ



ອາຈານ ວິໄນທິ ສິວິດິທິ



ອາຈານ ວິໄນທິ ສິວິດິທິ



ອາຈານ ວິໄນທິ ສິວິດິທິ



อาจารย์ ตาวเรือง เรืองมณี



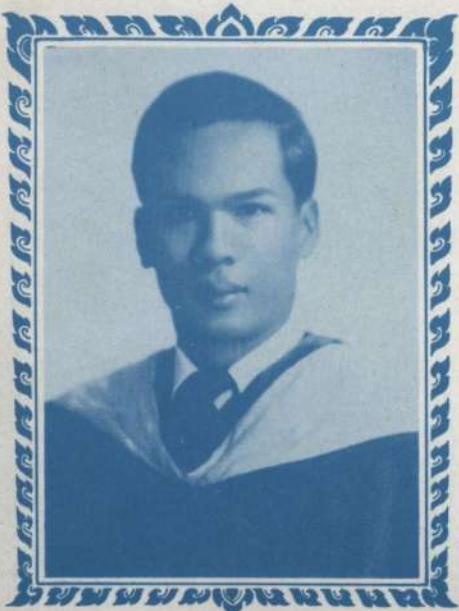
อาจารย์ สำคร สำริมาน



อาจารย์ ตวงเพ็ญ ศลาขานนท์



อาจารย์ เทียนมณี บุญจุน



อาจารย์ นารก เผ่าเผือกงาม



อาจารย์ น้อย ขงพยุหะ



อาจารย์ เลื่อน เมตติขันธ์



อาจารย์ สุกุมา นพัตถสง



อาจารย์ สำราญ กุฑริเกิต



อาจารย์ บุญแทน คู่ภนศร



อาจารย์ ไพฑูรย์ ธรรมแสง



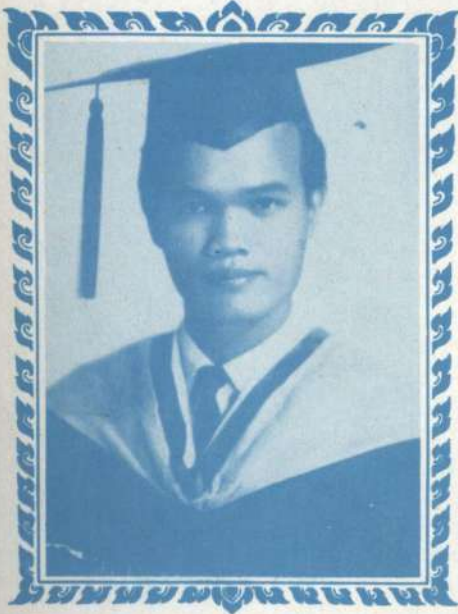
อาจารย์ พิศาล สีโกล



อาจารย์ ละมัย เลี้ยงงคะ



อาจารย์ โสภารณ งามษ์ชอ



อาจารย์ วิจิตร กาญจนรัตน์



อาจารย์ สู่ภาพ ประโคนสิน



อาจารย์ วัฒนา สุนทรพุกกี



อาจารย์ ส้มจิต ล้อจานิน

อาจารย์ สุวิทย์ สักโยคะ



อาจารย์ กลสงขิใจ อารุภาณูจน์

อาจารย์ านา พรธานี

อาจารย์ ประยูรศิริ สู่ยะศันานนท์

อาจารย์ ศิริพรรณ พลศิลป์

อาจารย์ ปทุม ทปะนานนท์

อาจารย์ จิตรา วัฒนาศร

อาจารย์ สำนศิริ ไพฑูรย์พงษ์

อาจารย์ วิวารณ ชันตรีทอง

อาจารย์ ประเสริฐ พิฆาตปรักษ์

อาจารย์ ทอม ศลาขานนท์

อาจารย์ สัมจิตต์ ชันทรเมธา

อาจารย์ นิภา ฉายประเสริฐ

อาจารย์ บุญชู ใจสุข

อาจารย์ สุนทรี คำสตรสาระ

อาจารย์ ออมทรัพย์ คำหาอ

ร.อ. สัมคิด องพยุทะ

ร.ท. วีระยุทธ วรรณศิริกุล

อาจารย์ ดาวจิตต์ เต็มยบุตร

อาจารย์ ประจิตร ตริยะพานิช

ร.ต. ศิริ ทิยะพันธ์

ร.ต. มนุญ ผดุงเวียง

ร.ต. ปราณี นอชิตย

ร.ต. พิชิตร กุศลานิช

ร.ท. สันัน นักสำราจ

ร.ท. ทวีป บุญตานนท์

อาจารย์ สุริวารณ อมาตยกุล

สำนักงานศึกษา

วิทยาลัยครูเทพสตรี ปีการศึกษา ๒๕๐๒

อาจารย์ที่ปรึกษา

อาจารย์ สุธา ฅพัทลุง

อาจารย์ วิจิตร กาญจนรัตน์

สุรศักดิ์ สภาเพียร	ประธานกรรมการ
นุวัตร พู่เฟื่อง	รองประธานกรรมการ
กัญญา พงษ์พานิช	รองประธานกรรมการ
วิโรจน์ ด้ออน	เลขานุการ
รัตนา สืบจากดี	เลขานุการ
วิเชียร นิตยะกุล	เหรัญญิก
พรเพ็ญ สัจจวานิช	เหรัญญิก
สงบ ถ้ายทอง	บัญชี
ทองเจือ นาคสำคัญ	บัญชี
สุพิทย์ หมนสมชัย	โฆษณา
สุภา นิยะโต	โฆษณา
ธีรนนท์ สิมเกตุรัตน์	ประธานชุมนุมวิद्यาศาสตร์

พงษ์อินทร์ นิยมโม
สมบัติ ชูชีพชัย
สมพล ทองปรากฏ
สันติ ศิริทรงเมือง
เสงี่ยม รักษาพล
สว่างวรรณ ระวังษ์
ดวงแก้ว คำควร
ทวี พลอยงาม
นอบ สมโรจน์
สาส์ ปิ่นเพชร
ชลุต ศิริกิม
รองรัตน์ จ้อยสำเภา
เฉลิม หงษ์สำฤทธิ
พิศสมัย เขียวธัญญกิจ
สิทธิชัย ศิลประเสริฐ
สมควร หิรัญปาน
สวัสดิ์ ชำนุก
สง่า ถ้วยทอง

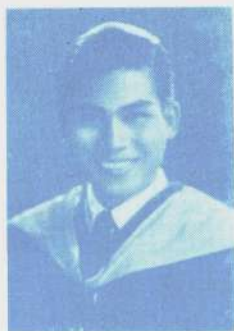
ประธานห้องสมุด
ประธานหนังสือพิมพ์
ประธานศิลป-บันเทิง
ประธานที่คณาจร
ประธานปาฐกถา-โต้วาที
ประธานชุมนุมสวัสดิการ
ประธานเกษตร
กรรมการ
กรรมการ
กรรมการ
กรรมการ
ผู้แทนปี ๔
ผู้แทนปี ๓
ผู้แทนปี ๓
ผู้แทนปี ๒
ผู้แทนปี ๒
ผู้แทนปี ๑
ผู้แทนปี ๑



คณะผู้จัดทำ ขุนสรณ์วิทยาสัยครูเทพสตรี

ปีการศึกษา ๒๕๐๒

อาจารย์ สุวิทย์ สักโยคะ



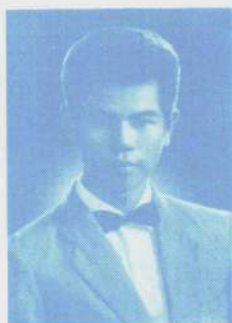
อาจารย์ที่ปรึกษา

สุรศักดิ์ สุภาเพียร



รองประธานกรรมการ

สมบัติ จุฬิพัชัย



ประธานกรรมการ

สมหมาย พลเดช



กรรมการ

สหัส ไ้แน



กรรมการ

อนุกุล



กรรมการ

ประดับแก้ว



กรรมการ

ศิริรัตน์

ศิริบรรเทง

สงบ ทิพย์นาวา



กรรมการ



นักศึกษาศ.กศ.สูง ปีที่ ๒



สำเร็จรุ่น ๒
ปีการศึกษา
๒๕๐๒



กฤษณา ห่อประทุม
๑๒๘ หลังที่ว่าการอำเภอ
นครหลวง ขมฤๅ



กรพิณฑ์ ไตรสุวรรณ
๑๑ ๒๐๗ ปากพั้ง
นครคีรีธรรมราช



กมลวดี เรืองเดช
๒๓๗ ถนนกรมพล
บ้านโป่ง ราชบุรี

กัญญา พงษ์พานิช
๒๖ ถนนท่าแฉลบ
อ.เมือง จ.สมุทร





ไฉศิริ ชีระพัฒน์
 ๓๕ วัดลำโรง นครไทรบุรี
 นครปฐม

จันทร์เพ็ญ กสิณพานิช
 สภานันทนองกาว
 อ.กาฬ ชัยอยุธยา



คำนิง ธรรมการ
 ๖๐๖ บางพุทธา
 สิงห์บุรี

จำเนียร สายพิมพ์
 ๖ หมู่ ๑ ต.บ้านนิวก
 ท่าวุ้ง ลพบุรี





จำเนียร ตัดเพชร

๒๐/๑๒ ต.ตลข
อ.เมือง ลพบุรี



จารุวรรณ ลัทธิมงคล

๑๐๓/๑๗. ตรอกขุนเจริญ
ปราจีนบุรี



จันทร์แรม เจริญวงศ์

อ.บางปะกง
ฉะเชิงเทรา

จรรยา ไส้ภาคย์

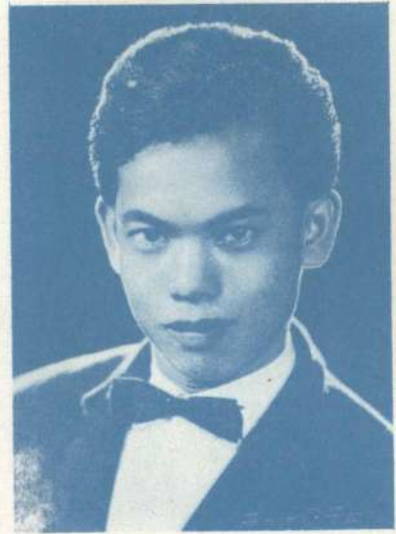
บางคณฑี
สมุทรสงคราม





สุศิริ รักษพันธ์
 ๖.๑๗/๓ หอรัตนชัย
 อยุธยา

ณรงค์ กาญจนานนท์
 บ้านพักนายอำเภอบ้านฉาง
 ชลบุรี



ซ่ม หังษา
 ๑๒ หมู่ ๖ ต.วังไผ่
 อ.เมือง สิงห์บุรี

จำเริญ จรเทศน์
 ๗๗ ซงครักษ์ ไร่ทอง
 ช่างทอง





ดวงแก้ว คำควร
พระนครศรีอยุธยา



เดือนตา จิระสุข
๗.ก. ชาติชัย ๓
พระนคร



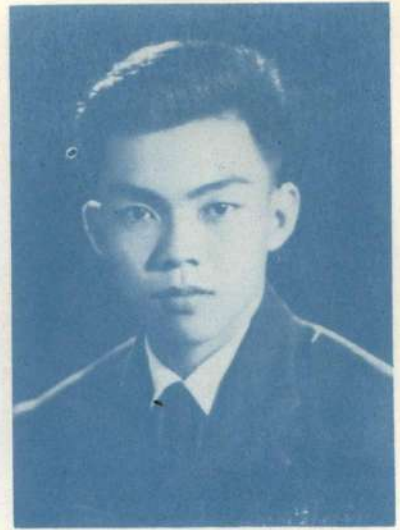
เดือนใจ พินิจไชย
๓๖๔๓ กมนสุรนาวิ
นครราชสีมา

ทวี พลอยงาม
๑๗/ สยามงาม หมู่ ๒
โพธิ์ทอง ช่างทอง





ธงชัย พิมพ์ทนต์
 ภัณฑมอชุกเกียรติ
 อ.บ้านหม้อ สระบุรี



ธีรนนท์ ลิ้มเกตุรัตน์
 ๗๐ ถนนนุกรรม
 ภูเก็ต



นอบ สมิโรจน์
 สภานิมะม่วงสองต้น
 นครศรีธรรมราช

นุวัตร ฟู่เฟื่อง
 ตลาดหน้าขอนแก่น อ.เกาะสีมูย
 สุราษฎร์ธานี





นันทวรรณ เวชปาน
๗๖ อ.บางปลาหมอ
สุพรรณบุรี



นิภา เพชรสัมพันธ์
อ.ท่าแพ
ชุมพร



บรรจง บุญไทย
อ.เสนาห์
สุพรรณบุรี

บิ่งอร เย็นสติใจ
๑๕๙ ตรงข้ามท่าวัดกลาง
ปากน้ำ สุพรรณบุรี





บุญชู ทองมี
๖๙๕ ตาคิลี
นครสวรรค์



บุญกอง เจียวมา
๑๙๘ คลองกระแชง
เพชรบุรี



บุญถ้วน ทรัพย์สวัสดิ์
๓๙ เทวราช ใจโย
อ่างทอง

บุญสืบ เส้าซง
๑ หอรัตนไชย
พระนครศรีอยุธยา





บุญเลิศ พงศ์พิพัฒน์
หลังตก อ.หลังสวน
ชุมพร

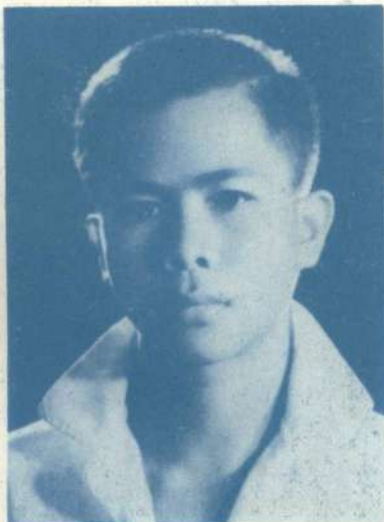


ประเทืองศักดิ์ จุลินทร
ป.ณ.ท่าสะฮ้าน อ.บางประกง
ฉะเชิงเทรา



ปัทมา ขำภูเมือง
๑๙๖๑ ข. ต.ลาดป่าโมก
ป่าโมก ช่างทอง

ประนอม พงษ์สังข์
หลังสถานีบางปะอิน
บางปะอิน ชัยอยุธยา





ประภา ณะระนอง
๓๕ ข้างวัดเขาเหล็ก
หลังสวน ชุมพร

ประวิง สืบคำ
๑๑๙ อ.พิมาย
นครราชสีมา



ประส่าท สม่ใจเพ็ง
ห้างหุ้นส่วนสังฆสุวรรณ
อ.เมือง สุพรรณบุรี

ประส่าร รุ่งเรืองวงศ์
๖๒๘ ท่าเรือ
พระนครศรีอยุธยา





ประสิทธิ์ จิตส์มานนท์
๑๗/๓ ค. กมนนหางพิม
สุพรรณบุรี

พงษ์อินทร์ เนียมมิโย
๑๔ หมู่ ๓ ต.หนองน้อย
อ.วัดสิงห์ จ.ชัยนาท



ปรีชา เกษสยม
๓๙ หมู่ที่ ๑ ต.วังไผ่
อ.เมือง จ.สุพรรณ

พรรณี ใจชื่น
๒๗ หลวงพ่อวัดมัลลช
ภูเก็ต





พวงน้อย ชิมบุญ
อ.เมือง จันทบุรี



พนอ พงษ์ธรรม
ประจันตคาม
ปราจีนบุรี



พิทยา สารมาศ
หลังท่าอากาศยานท่าอากาศยานใหญ่
นครศรีธรรมราช

พิมประไพ รัตนสุวรรณ
๑๙ ถนนคชนนิก
สุราษฎร์ธานี





เพ็ญรี เตมียรักษ์
๗๖/๑ ปากเกร็ด
นนทบุรี

พาทณี จุลเจิม
๔๒๙ นนทบุรี
ชัยภูมิ



ฟื้น หนูช่วย
๐๓๑/๕ เกาะทวด ปากพ่อง
นครศรีธรรมราช

กานวรัตน์ โกวิทยากร
อ.บางใหญ่ นนทบุรี
๒๐/๑ ต.บางแม่นาง





มานิตย์ ชินรัตน์
 ๑๐๐ ค. ถนอมวงศ์ประจันต์
 ข. เมือง สุพรรณบุรี



เยาวดี นพน้อย
 ๒๑ ข้างต.ภ.ข. ปากเกร็ด
 นนทบุรี

รวมใจ คารสุภา
 สทบุรี



รัตน์ ยุติมิตร
 ๑๗๗ ท่าช้าง
 ร่มพร





รัตนา สืบจากดี
ข.บางระจัน
สิงห์บุรี



ฤทัย ตั้งอดสาหะ
๗๖ วัดสิงห์
ชัยนาท



วัฒนา วงศ์กัณฑ์
ค.๘/๑ บ้านท่อมตาล
หัวแหลม อยุธยา

วัลลีย์ ดวงสว่าง
บ้านหมี่
ลพบุรี





วินัย คงจรัส
 ๑๕ ต.อินทร์
 อ.อินทร์บุรี สิงห์บุรี

วิโรจน์ ดีอ่อน
 ต.ขามขอม อ.กึ่งขาม
 นครศรีธรรมราช



วิรัตน์ ไกรแก้ว
 ๒๘๘ ต.ลาดปากน้ำกระเสี
 อ.แก่ง ระยอง

วิลาศ วงศ์วัฒน์
 ๑๒๖ ต.ลาดสี อ.สี
 ไร่พร





ศิริรัตน์ ศิริบรรเทียง
 ๑/๕ ต.บางช้าง อ.อัมพวา
 ต.มุทรสังคราม



ศิรินันท์ วิเศษสังข์
 ๓๔๓ บ้านหมอ
 สระบุรี



ศิริพร ชนะมา
 อ.เมือง ช่างทอ

สุมหมาย พลเดช
 ไร่ยางพารา "ฮัก" ต.ลาดคึก
 กิ่งต. นครศรีธรรมราช





สมบัติ ฐิตชัย
บ้านแพรง
อยุธยา



สมลักษณ์ พรหมพต
ถนนแค อ.เมือง
ลพบุรี



สมพล กองนรางค์
บ้านกุดจันทร์ ต.บางเขน
อ.เมือง นนทบุรี

สมศักดิ์ ใจไหวพริบ
๙๓ หมู่ ๑ ต.บางน้ำเชี่ยว
อ.พรหมบุรี สิงห์บุรี





สว่างวรรณ ระวังษ์
บ้านพักส.ว.ส. ส.น. ตำรวจนครบาล
สามเสน ทรนคร



สันติ ศิริทรงเมือง
๒๙/๕ ต.ไผ่ล้อม
อ.พายัพ อยุธา



สमानศิริ บรรจงปรุ
หมู่ที่ ๕ ต.ปรีใหญ่
อ.เมือง นครราชสีมา

สว่าง ฉิมทิน
๒๐ บางพรม
นนทบุรี





สอาด สมองลักษณ์
ที่ว่าการอำเภอหนองแซง
สระบุรี



สวัสดิ์ ต้นเสียงส้ม
๑๖ ต. อ.นครไผ่ยงค์
นครปฐม



สวัสดิ์ ปิ่นเพชร
๓๓ หัวเตย อ.พนมพิณ
สุราษฎร์ธานี

สุนทร โสภณ
๑๐ บ้านบางขัน อ.เมือง
สุราษฎร์ธานี





สุเมธ เมฆสูง
หมู่ ๖ ต.โพธิ์นางคำซอก
อ.สรรพยา จั๊นนาท

สุคนธ์ สร้อยสอาด
๒๙/๑ การไฟฟ้าอ่างทอง
อ่างทอง



สุภาพ พลอยโพธิ์
๒ บ้านโพธิ์ตลาดแก้ว
อ.ท่าวุ้ง ลพบุรี

สิขิพ ดงบุญรักษ์
ตรงข้ามท่าตลาดนางยี่ไร
หลังสวน ชุมพร





สัพฒมา วังระพันธ์
๑๘๗/๑ ซอยมันต์สิน ๓
พระนคร

สุรางค์รัตน์ สุขิมนต์สกุล
ปิ่นนัยน์ศาลเท็ก
หัวถนน นครศรีธรรมราช



สัททรา กุศลภัก
๘/๑ ถนนมนตรี
ภูเก็ต

รองรัตน์ จ้อยสำเภา
ฉะเชิงเทรา





สุรศักดิ์ สภาเพชร
 ข.บางซ้าย
 อยุธยา



ศิริ อัดตสาร
 วัดสังข์ทุลา
 ข.บางไทร อยุธยา



เส็งยม รักชาติพล
 เขาสามยอด
 ข.เมือง สทบุรี

อนุกูล ประดับแก้ว
 ๑๘/บางระกำ โพธิ์ทอง
 ช่างทอง





ไสว อินทร์สุวรรณ
๒๔๐ ภาครตร ข.ทุ่งสง
นครคีรีธรรมราช

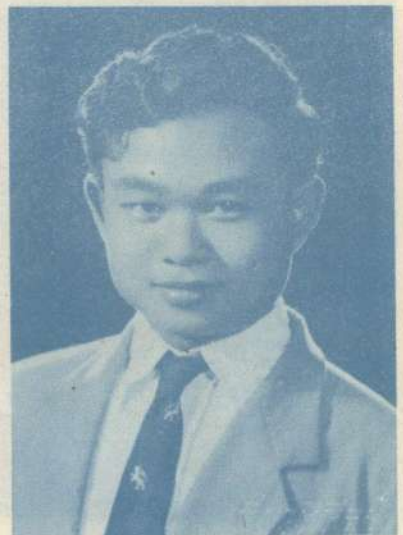


ชัชจิวร์ พินิจ
๐๕๘ ข.เพ็ญใหญ่
นครคีรีธรรมราช



ชลิณี จุฑาคคม
๑๕๑-๑๕๓ ถนนหลักเมือง
สุรินทร์

อำนาจ สาระกัน
๑๐๙ บางพุดรา ข.เมษ
สิงห์บุรี

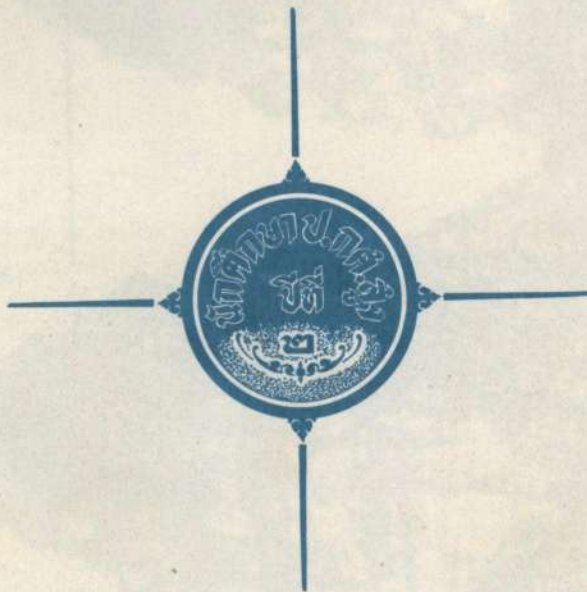


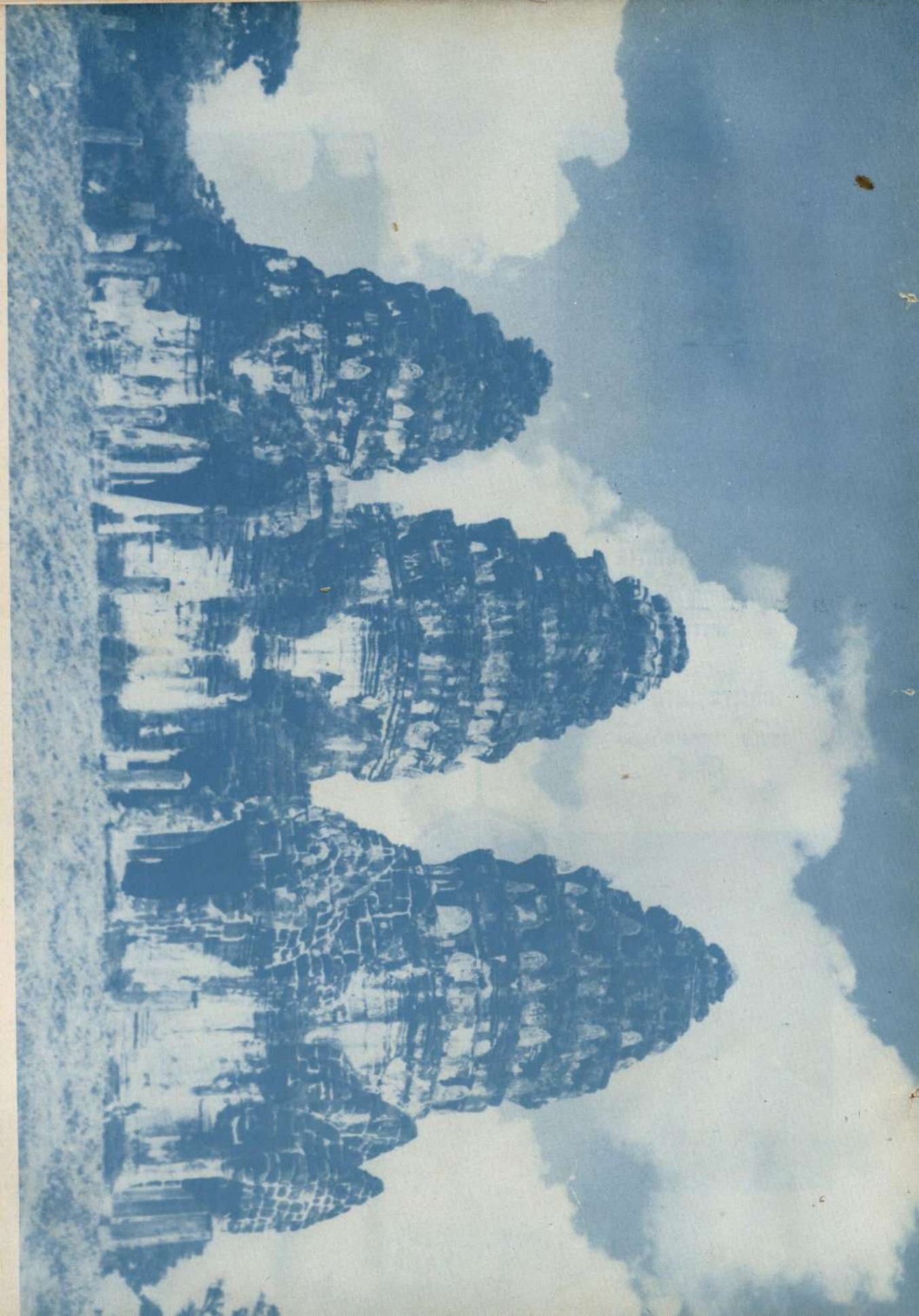


ชำไพ ไผ่ผดุงรังค์
 ตลาตบ้านทาญ อ.ตำบูนทต
 นครราชสีมา



ขตม เป็ญญา
 บ้านหมอบนญู ตลาตบ้านหมอ
 อ.บ้านหมอ สระบุรี





นุกติกาษา
ป.กต.ปีที่ ๒ รุ่ปีที่ ๔
ปีการติกาษา ๒๕๐๒





กาญจนา ทั้งจันทร์
บ้านกาญจนารัม
จ.บ้านโป่ง ราชบุรี



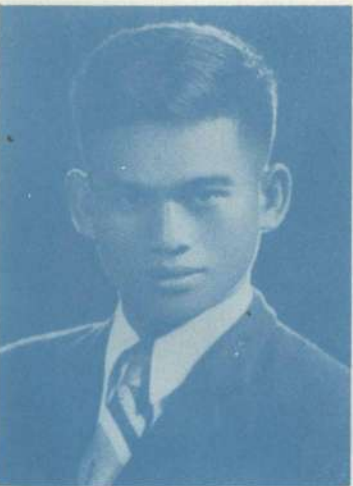
กาญจนา แสงดวงมาศ
ร.ร.เจริญสุขวิทยา
จ.พระนครศรีอยุธยา สระบุรี



กาญจนา จันทร์บรรจง
๒๓ พรหมศาสตร์
ลพบุรี



กิตติชัย กระต่ายจันทร์
ไผ่ใหญ่ จ.บ้านหมี่
ลพบุรี



กุหลาบ คำรัตน์
๓๕ ต.กกโก จ.เมือง
ลพบุรี



เกษร เวศรานรักษ์
๓๕๔ ต.พาม่ายพสนา
ลพบุรี



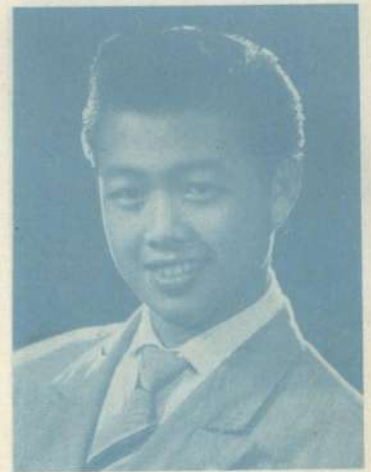
เกยู แม่ปดิว
บ้านเลขที่ ๑๐๗๔
สระบุรี



กัญญา ใจทราม
๑๐๑/๑ สุขุมวิท
อ.เมือง รัยอง



กรองทอง เลขะกุล
๗ ถนนวงศาโรจน์
อ.เมือง อุทัยธานี



กฤษณ์ ศิริพงษ์
๗๒ หน้าวัดเทวณังทราย
อ.เมือง ชลบุรี



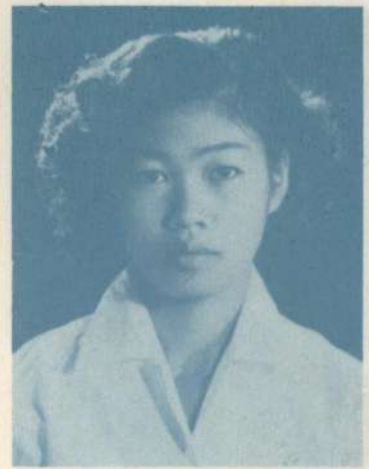
จันต ศิริสวัสดิ์
๒๗ ทองเขน อ.อินทร์บุรี
สิงห์บุรี



คณิงนิจ แสงไชย
รร.จุฬาลงกรณ์
อ.เมือง นครสวรรค์



คมคาย ทองตันไทรย์
บ้านพักครุฑรังสิต
ลพบุรี



จริยา วุฒิไพบูลย์
๒๕๔ ถนนพระราม
ลพบุรี



จินตนา เชื้อแย้ม
กองสะพานมิตร
ปราจีนบุรี



จิตติมา เดจิติ
๑/๑๐ จ. เกษบาศักดิ์
ปราจีนบุรี



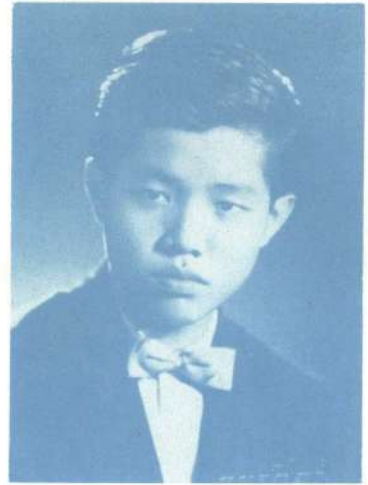
จิตรา คำประกอบ
๑ ถนนหิมทร์
นครสวรรค์



เจือทิพย์ สรรังสรรค์
๒๑๓/๑๑ ถนนสวรรค์
นครสวรรค์



จำลอง นาคสุข
๔๙ หมู่ ๔ ต.นางมัญ
สิงห์บุรี



จำนงค์ บัวทอง
๗๙ บ้านเกษมศิลป์
อ.อินทร์บุรี สิงห์บุรี



จำปา ภุชณะกุล
๖๖ บ้านเก่า ต.ตาจีน
อ.บ้านค่าย ระยอง



จำเรียง ภาคิแพทย์
อ.ชุงชยา



จันทร์ฉาย จันทร์คิม
อ.แก่ง
ระยอง



ฉลของชัย แก้วล้อม
๖๒ บ้านทราย อ.บ้านหมี่
ลพบุรี



ฉลอรุณี สังขะว
๑๐๓ ต.พรหมาศตร์
สพบุรี



ฉวีวรรณ จินดาวนิช
สระบุรี



ฉลวย จันทรเพ็ง
อ.ฉนทร์บุรี
สิงห์บุรี



ฉลิมศิริ วงศ์ภักดี
บ้านเก่า หมู่ ๑ ต.ตาขัน
อ.บ้านค่าย ระยอง



ฉลภา เลขะวัฒนะ
๓๘ หมู่ ๙ ต.หัวกรวด
อ.สรรคบุรี ชัยนาท



ชลช กองสทศใจ
๘๐ นางโรงช้าง
อ.มหาราช ชัยนาท



สุลิม จันทร์พยอม
รร.พนัสจันทน์วิทยาลัย



สุชีพ ไชยมงคล
๑๒๔ หมู่ ๑ ต.เจ้จิ้งเฒ่า
อ.เมือง ราชบุรี



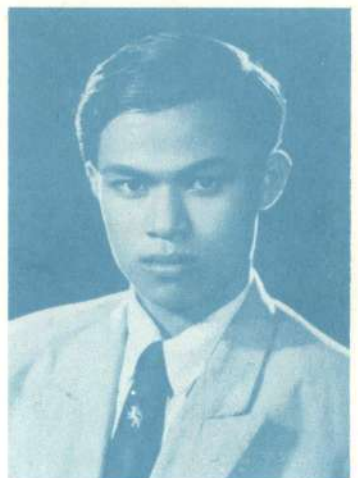
สุศิริ ชำนาญสวน
กองบินน้อยที่ ๔
อ.ตาดพิง นครสวรรค์



สุศิริ บุญเลิศ
สระบุรี



ดวงสมมาลัย สัจจจำเริญ
๑๐๔ ทุ่งเขาทอง
นครสวรรค์



ตง ขุดม
๑๓๗ ต.บ้านนา
อ.แก่ง ราชบุรี



กวิล ภูแก้ว
อ.บรรพตพิสัย
นครสวรรค์



กวิล พงษ์นาม
๑๑๔ หมู่ ๗ ต.พระเมฆิต
อ.โคกสำโรง สพบุรี



กมลพิน ตันประเสริฐ
ชลบุรี



ทวี ทองสว่าง
๒๔ ต.ตลิ่ง อ.เมือง
สพบุรี



กัญญา ศิริรัตน์
๑๙๕ ต.ตาดีใหม่
อ.บ้านฉาง ชลบุรี



กัตติณีย์ ไพริพินาศ
ค่ายนารายณ์มหาราช
สพบุรี



ทองคำ รอดนวล
๒๗ ปากคดขงมะขามเฒ่า
อ.วัดสิงห์ ชัยนาท



ทองหล่อ อินทร์กล้า
๑ คูเมือง อ.อินทร์บุรี
สิงห์บุรี



ทองเลื่อน ค่อยเส็งยม
๗๕๕ ต.ท่าฉลอม อ.เมือง
สมุทรสาคร



ธวัชชัย แสนจิตตธัม
๖๖ เสาไห้
สระบุรี



ธนู เมษะมาน
๐๗๕๕ หน้าทำการสหกรณ์
ลพบุรี



ธิดารัตน์ กายสิทธิ์
๑๕๘๐ หน้าพระกาฬี
ลพบุรี



นรา ชะระไผ่
๒๓๗ ตสาตกใหม่
จันทบุรี



นภา ทวาทย์การ
๕๑๕ ตีรอกย
อุทัยธานี



นิตดา ทองแถม
ตสาตอหนร์บุรี
สิงห์บุรี



นิตยา บุญศิริ
๑๑๗/ณ. ปรำจิมอนุสรณ์
ปรำจิมบุรี



นิกภาพร แจจิว
ต.บางยาง อ.กระทุ่มนน
สมุทรสาคร



นิตย์ เตใจ
๕๘ บ้านบึง ต.นาโคง
สระบุรี



นวลฉวี พลศิริ
๒๔ จักรสิทธิ์
สิงห์บุรี



บริบูรณ์ ดิศักดิ์
วชิรพิทยาศึกษา
สิงห์บุรี



บุษบา กำเนิดศิริ
๒๑๙ หลังศาลากลาง
สิงห์บุรี



บุญชัย ชุ่มตุม
๕๓ นางพญา
สิงห์บุรี



บุญสืบ พลเจริญ
๘ ต.รอมเมือง อ.เมือง
ปราจีนบุรี



บุญยัง แสงวิรุฬห์
หมู่ ๒ ต.อ้อมน้อย อ.กระทุ่มแบน
สมุทรสาคร



บุญทวี แก้วมา
๑๒๕ สระแก้ว
สทบุรี



บุญส่ง จิตตระกูล
๑๙๕๒ บ้านป้อมท่าโพธิ์
สทบุรี



บุญเต็ม แผ่นสุวรรณ
๙๒๕ จ. มหาชัย
สมุทรสาคร



บุญลาภ หนึ่งน้ำใจ
ร้านประสิทธิ์พานิช
นครนายก



บุญเลิศ จันทนราช
๑๔ หมู่ ๒ อ.บ้านหมี่
สทบุรี



เบญจมา มุกดาสนิท
๑๘ แสงมุกดา
อ.แกลง ระยอง



เบญจรัตน์ ขวัญสกุล
๕๕ หลังร.ร.อภัยภูเวก
อุทัยธานี



บังอร แวงเพ็ชร
อ.วัดสิงห์
ชัยนาท



บังอร นิลกำแหง
๖๙ หลังอ. พยุหะคีรี
นครสวรรค์



บรรณ บงเจนยสัน
๑๐๗/๒/๑ ส.ท.น.จ.น.ว.ย.ส.ค.ร.ม.
สระบุรี



บรรเทง พันธุ์แก้ว
๐๗/หมู่ ๕ ต.โพธิ์เก้าต้น
สระบุรี



บัญญัติ เชื้อนนท์
๖ บ้านกล้วย อ.บ้านหมี่
สระบุรี



ประสิทธิ์ พ่วงภักดี
๒๖๐ หลังศาลากลาง
สิงห์บุรี



ประภาพรธรรม มณีนพัทธ์
อ.ห่มคา
ชัยนาท



ประคอง เข้มชู
๑๗๘ ส.พาม.๑ สระแก้ว
พิษณุโลก



ปราณี สันติกุล
๓๒๔/๑๖. ส.กมลป้อมคำบ
สิงห์บุรี



ประยงค์ เหลือสิงห์กุล
๔๗/๓.ท่างาม อ.อินทร์บุรี
สิงห์บุรี



ประทุม จิตบัณฑิตย์
อ.เส้าไห้
สิงห์บุรี



ประดัด อธิมาลา
ต.ทหนองไผ่ อ.ทหนองแค
สระบุรี



ประสิทธิ์ เกษมคำ
๔หมู่๑๓ เกษไชย
อ.จันทบุรี นครสวรรค์



ประทุม ทรัพย์รอด
ต.ท่าหิน
สระบุรี



ประนอม นิรมล
พยุหะคีรี
นครสวรรค์



ประทีน ใจเย็น
๔๘/๔ หลิ่งคำตดัดสัน
ชัยนาท



ประจิต นุ่ณมาศรินทร์
๑๔๕ เหนือตลาดโพธิมางดำ
อ.สรรพยา ชัยนาท



ประไพ เมืองอ่ำ
๔๕ ต.โพธิ์ตลาดแก้ว
อ.ท่าม่วง สพบุรี



ประภา พงษ์ประเสริฐ
๒๑๘ ต.ลาดพญาเหนือ
นครสวรรค์



ประนอม จินตามณี
๑๕๑๓ ก. ถนนวิภาวดี
สพบุรี



ประนอม บัณฑิตย์ผล
๓๔ หมู่ ๖ ต.ตาจั่น
อ.บ้านค่าย ระยอง



ประคองทรัพย์ เขียมล้ำวงศ์
โรงสีไฟ
ปราจีนบุรี



ประเสริฐศิริ คุ่มครอง
๓๓ ต.จักรสิทธิ์
อ.เมือง สิงห์บุรี



ประเดิม จำนงผล
๘๒ อ.บ้านโป่ง
จังหวัดบุรีรัมย์



ประคาศาสตร์ ธรรมวาริน
อ.พนัสนิคม
จังหวัดบุรีรัมย์



ประยูร สัจจสารากู
๐๘๗ ต.เนินพระ
อ.เมือง ระยอง



ปานใจ จุฬศิริ
๑๘๒ ข. ส.พามท.รามมาต
อ.เมือง จังหวัดบุรีรัมย์



ปราณี คณอิน
๒๘ ต.ห้วยแก้ว
อ.หนองแค สระบุรี



ปราณี เพ็งพิชิต
ร.ว.วัดไผ่ดำ อ.นิคมบุรีรัมย์
จังหวัดบุรีรัมย์



ปรานต์ ปรมะ
 ต.บ้านวังหว้า อ.ตะพานหิน
 พิจิตร



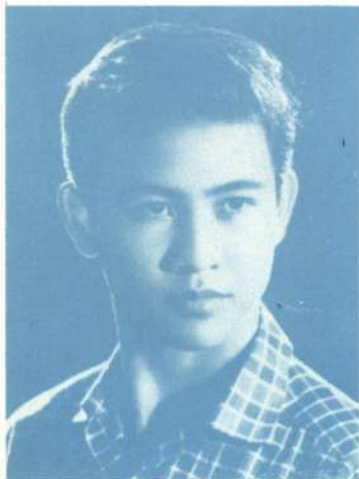
ปรีชา มากระติ
 ๓๒๖ ต.าศิลี
 นครสวรรค์



เมตติม วงศ์วิจิตร
 บ้านนาหลาย ต.นาหม้อย
 - อ.นาหม้อย น่าน



พยนต์ ปานะเจริญ
 ๕๑๑ อ.บ้านเม็ก
 จ.บุรีรัมย์



พยอม มณีคุ้ม
 หมู่ ๖ ต.บางปลิว
 อ.หนองแค สระบุรี



พวง พลอยดีเลิศ
 ๕ หมู่ ๓ ต.ไชยภูมิ
 อ.ไชย ช่างทอง



พิศสมัย ประทับดีศักดิ์
บ้านพักปลัดอำเภอ
อ.เส้าไห้ สระบุรี



พิชัยรุฐ คู่ภัสร์สวัสดิ์
๕๗๐ ถนนสุขุมวิท
อ.เมือง ระยอง



พิชัย เจริญรอมณ์
อ.บ้านค่าย
ระยอง



พิมล มีสังข์
อาคารมีสังข์ ถนนเจตจำนงค์
จังหวัดบุรี



เพ็ญพิศ กิจสมบัติ
๑๖๔ สุทธิราษฎร์ อ.หันคา
ชัยนาท



พงศ์ทอง มุพพะ
สมัยไพรมย์ รอย๒
อ.เมือง ปราชินบุรี



พรรณณี โปธารากุล
๓๕ ตลาดท่ามะกา
จ.ท่ามะกา กาญจนบุรี



พวงทอง ธิมาลี
๒๔๗ หน้าร.ร.ท้ายสุดท้ายธานี
อุทัยธานี



เพ็ญศิริ หินงน้ำใจ
หมู่ ๓ ต.ท่าทราย
นครนายก



เพ็ญจันทร์ พงษ์สวัสดิ์
โคกกระเทียม
ลพบุรี



พรเพ็ญ สัจจวานิช
๑๐๐๓ สระสังคราม
ลพบุรี



เพ็ญพิศ ยุทธ
ผ.ส. ๓๑
ลพบุรี



ภิรมย์ ศิริเจริญ
 หมายเลข ๒๒๐
 อภัยธานี



มยุรี รัตคำ
 อ.เมือง
 ชัยนาท



มลิวลัย รักษากิจ
 ๑๓ หมู่ ๕ ฝักไถ่
 อยุธยา



มลิวรรณ สัจภาพ
 ๑๒๑ ซ้ำเทศบาล
 อภัยธานี



มนูญ ศิริรัตน์
 ๐๒๗ บ้านหนองกบ
 อ.เมือง ระยอง



มณี สายพิมพ์
 ลพบุรี



มานิต รุติกาล
๙๒ หมู่ ๒ ต.บ้านพางค์
อ.บ้านหมี่ ส.บุรี



มานพ พิพิธ
ต.หัวไผ่ อ.เมือง
สิงห์บุรี



มีนา อุดมโชติ
ร้านค้าต.แม่โพธิ์พรรณ
อ.ชัยธานี



มุกดา สิงขวรรณ
๒๑/๒ ถนนวิจิตรปราการ
สิงห์บุรี



ระพีพันธ์ เอี่ยมบุตรลพ
๓๑ ถนนแท่งพระราม
สิงขล



ระบอบ สว่างแจ้ง
ต.บางฝั่ง อ.บางประกง
ฉะเชิงเทรา



ราตรี โกมลวิภาต
๒ แสงอรุณ ชุมแสง
นครสวรรค์



ราตรี สัจสบาย
บ้านพักผู้พิพากษา
ลพบุรี



รวิวรรณ ช่างสุวรรณ
๑ ๘๗ หมู่ ๔ ต.บ้านค่าย
จ.บ้านค่าย ระยอง



เรณู หริ่มสง่า
บ้านพักหลังอำเภอเมือง
ลพบุรี



รังสรรค์ สิงห์เขียวพงษ์
๑๑๘-๑๑๙ ท่าโพธิ์
ลพบุรี



ลยเอียด พงษ์ภูมมา
๑๘๐ บางน้ำเขียว อ.พรหมบุรี
สิงห์บุรี



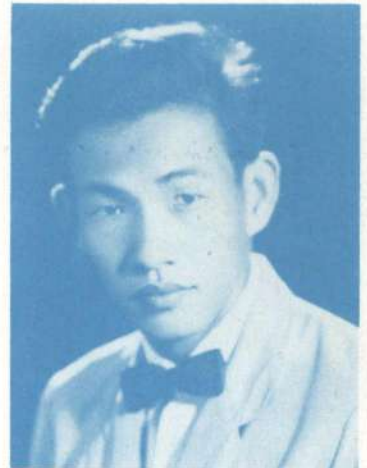
ลัดดา กองเพิ่ม
๘๒ หน้าทวารการอำเภอพานทอง
ลพบุรี



ลัดดา นกแก้ว
อ.พระประแดง
สมุทรปราการ



ลัดดา มีสินทร
๑๒๐ หน้าร.การช่างชัย
ลพบุรี



เล็ก เหลืองศักดิ์ศรี
๑๕๖๘ หลังธนาคารนครหลวง
ลพบุรี



วราภรณ์ ชำญประเสริฐ
๑๒๕๑ ต.ลาดกระทุ่มแบน
สมุทรปราการ



วิรัตน์ พรหมเมตร์
อ.ท่าวัง
ลพบุรี



วสันต์ ได้สารักษ์
๗๖/๒ โทธิ์เก้ตัน
ลพบุรี



วิมล เนียมเทศ
๑๕๕ อ.สวรรค์
ชัยนาท



วิมล เครือบุญ
๓ ๒๒๖ อ.เมือง
นครนายก



วิมล ชงอาจ
๑๑๘ ต.หนองทรายขาว
อ.บ้านหมี่ ลพบุรี



วิภา ทรัพย์สันพันธ์
๒๒๔ ท่าฉลอม
สมุทรสาคร



วิไล ศิวพิทักษ์
๑๕๘๐ ข้างร.การช่าง
ลพบุรี



วิเชียร นพรัตน์
หมู่ ๖ ต.หนองจอก
อ.บ้านฉาง จ.ชลบุรี



วิเชียร นิตยะกต
๖๖ ม.๒ ตลาดใหม่บางพระ
อ.ศรีราชา จ.ชลบุรี



วินัย วิริยะปานนท์
อ.กระทุ่มแบน
สมุทรสาคร



วิชัย นกนैया
๖๗ หมู่ ๙ ต.ทองเสน
อ.อินทร์บุรี จ.สิงห์บุรี



วิโรจน์ เกศณา
โรงเรียนสาธิตารักษ์
อ.หนองฉาง จ.อุทัยธานี



วิรพีท ธรรมรักษ์
หมู่ ๔ ต.วัดโปลัด
อ.พนัสนิคม จ.ชลบุรี



วิจิตร วิทยาชัย
 ๔๗ ตลาดไผ่ล้อม
 ข.บ้านค่าย ระยอง



วิไลรัตน์ วงศ์สุวรรณค์
 ๖๓ ข.บ้านแพ้ว
 สมุทรสาคร



วิธมาภรณ์ แจ้โง้ว
 ๐๔๒ โห้งหว่องฮัว
 ข.นางมุลนาค พิจิตร



วันดี อิ่มน้อย
 ๑๓๖-๑๓๘ ถนนโกสีย์
 นครสวรรค์



วันเพ็ญ ผลิตวานนท์
 ๑๐๑ วัดเขาบางทราย
 ชลบุรี



วรรณภา เหล่าไทย
 ๔๕ หมู่ ๘ ต.น้ำจืด
 ข.เมือง สุโขทัยธานี



วิวัฒนา นิ่มอุไร
๕๕ หมู่ ๒ ต.เหมืองพระ
ระยอง



วิจิรี เสียงบัว
๑๕๖ เหนือวัดหลวงฯ
จ.สุพรรณบุรี ชัยนาท



ศิริณี แห่งประสิทธิ์
๑๖๐๗ ซ่างวัดแจ้งท่า
ลพบุรี



ศิลาปัสุมบูรณ์ สุวรรณสมัย
๖๕ หมู่ ๕ ต.ตะพงนอก
จ.เมือง ระยอง



ศิวาภรณ์ ศรนิรมทร์
๑๐๘ ถนนแจ้งเนิน
จ.เมือง ระยอง



ศิริวิวัฒนา ปิ่นสุวรรณ
๓ หมู่ ๒ คลองนิคมยาตรา
จ.บางบ่อ สมุทรปราการ



ศิริสอางค์ ศิริติลก
บ้านพักศึกษานิเทศการอำเภอ
ชัยนาท



ศิริวิไล ชำวมเจริญ
๒ ยืนยงโฮสต์
อ.ไชโย ช่างทอง



ศิริวิไล ไพฑาร
๘๑ ต.ทับยา อ.ฉิมชรีบุรี
สิงห์บุรี



ศิริเพียร เหลี่ยมวานิช
บ้าน



สตรรัตนันต์ ผูกเกษร
๓๕ ต.บางมัญ อ.เมือง
สิงห์บุรี



สนอง นวลแสง
๒ วัดบ้านหมี่ใหญ่
อ.บ้านหมี่ สพบุรี



สขุท สันตฤเดชะ
๒๕ กระทุ่มแบน
สมุทรสาคร



สกันธ์ ชุ่มศิริ
๘๔/๓ บางทราย
ชลบุรี



สอาด พ่วงพุ่ม
๑๓๕ ต.โพนงตำออก
จ.สรรพยา ชัยนาท



สวัสดี มีส่วย
๘๐/๔ ทองเขม อ.อินทร์บุรี
สิงห์บุรี



สวติรี สารทัศน์
๗๔ บางมัญ
อ.เมือง สิงห์บุรี



ส่ายทอง บุญมี
๔๓ ต.ทะเลชุบศร
อ.เมือง ลพบุรี



สายหยุด วิชาญฉาย
๑๗/๕ บ้านท่าเรือสัตหีบ
จ.ชลบุรี



สิทธิ์ชัย ศิลประยเสวีรุ
อ.เมือง
จ.ชลบุรี



สุทิน ปันงา
๖๓/๒ ถนนรามมัทธา
จ.ชลบุรี



สุวรรณา ทำทัน
ทหารบกจ.ชลบุรี
จ.ชลบุรี



สุนทรี สวัสดิคามนท์
บ้าน "สวัสดิคามนท์" สวัสดิการ
จ.ชลบุรี



สุนันทา วิเชียรฉาย
๒๓๘ หน้าท่าเรือเมือง
อุทัยธานี



สุวรรณ ผาสุข
๗๕ มาท่า อ.แก่ง
ระยอง



สุรศักดิ์ เมาวินเวศน์
บ้านป้อมมิตร อ.หนองแซง
สระบุรี



สุนันทา สุปางค์
๔๗ กระทุ่มแบน
สมุทรสาคร



สุรมล ตั้งสุวรรณ
สระบุรี



สัคณธ์ จารุเทวินทร์
๘๒ ถนนอัญญาหนานนท์
อ.เมือง ปรจักษ์บุรี



สุนันท์ บุญจำ
บ้านพักสหกรณ์
ลพบุรี



สุดใจ ศิริประเสริฐ
 ๕๔ ต.ลาดบ้านไร่
 อ.อินทร์บุรี สิงห์บุรี



สัชดา ไชยสิทธิ์
 ๕๐๗/๖ ถนนโกสีย์
 นครสวรรค์



แสงอรุณ สุนทราวินต์
 ๓๒ ม. ขาคาร์ส่งเคราะห์
 อ.เมือง นราจินบุรี



แสง ราช่า
 นิคมสร้างตนเอง
 ลพบุรี



แสง โตอ่อน
 หมู่ ๕ ต.กกนเรศ
 อ.โกรธลาด สิงห์บุรี



สังเวียน สัตจินพงษ์
 ๗๔ ต.บางน้ำเชี่ยว
 อ.พรหมบุรี สิงห์บุรี



สังวาลย์ เส็มรัตน์

ผศ. ๓๐/๒
สหบุรี



สังวรณ์ กรพิทักษ์

อ. บรรพตพิสัย
นครสวรรค์



สั้มเจ้า จิต
๕๑ หมู่ ๕ ต.เจ้จั่น
อ.เมือง อยุธยา



สั้มบติ จันทรศิริ

๕ หมู่ ๕ โทนางท่าออก
อ.สรรพยา จั้ยมหา



สั้มงามเส็งยม

๘๘ ต.คตขงปุม
อ.เสนาง อยุธยา



สั้มพงษ์ พงษ์สั้ละ

๐๓๖๗ จ. ถนนวิจั้เยนทร์
สหบุรี



สมสมัย ชาติสวัสดิ์
๗๕ ต.ประดักร์ อ.อินทร์บุรี
สิงห์บุรี



สมพิศ รักษาทรัพย์
บ้าน "รักษาทรัพย์"
จ.กาญจนบุรี



สมเด็จ ช่างน้อย
๑๘๖ วังหัวแหลม
อ.โคกสีมโหง จ.พมบุรี



สมพร แก้วจิงดวง
๑๐ ท่าไม้ กระทุ่มแบน
สมุทรสาคร



สมบัติ บุญชัย
อ.กระทุ่มแบน
สมุทรสาคร



สมนึก แต่งสกล
๑๑ หมู่ ๑๐ ต.บ้านขี
อ.บ้านหมี่ จ.พมบุรี



สมัคร สุกษิตรี
 ๑๒๖ ต.บ้านค่าย
 ระยอง



สมัคร หิรัญปาน
 ๔๕ ต.บ้านกล้วย
 อ.เมือง ชัยนาท



สมหมาย พงศ์เพชรดา
 ๘ ต.บางคู้ อ.ท่าวุ้ง
 ลพบุรี



สม มั่งคั่ง
 ๔๒ หมู่ ๑๕ ต.บางคู้
 อ.ท่าวุ้ง ลพบุรี



สมพร เจริญศิริ
 ๘๔ บางพทรา
 สิงห์บุรี



สมบูรณ์ กระจ่างใจ
 ๔๗ ต.บ้านนา อ.บ้านนา
 นครนายก



สมัคร จมทอง
๔๐/๒ ต.บ้านทราย
อ.บ้านหมี่ จ.ลพบุรี



ฟ้าฮางค์ ประดิษฐ์
๒๓/๔ ต.บ้านทราย อ.บ้านหมี่
ลพบุรี



ฟ้ารวย ทาประดิษฐ์
๒๑ บ้านคองหวาย อ.หนองแค
สระบุรี



ฟ้าราณ คองทะรัตน
๕๘ หมู่ ๓ ต.นาตาขวัญ
อ.เมือง ระยอง



ฟ้าราณ เล็กเจริญ
อ.บางละมุง
ชลบุรี



ฟ้าราณ พันจุมภะ
๑๔ บ้านน้ำตาล อ.อินทร์บุรี
สิงห์บุรี



สำเร็จ ชัยทิพัฒน์
๑๙ โพนางตำฮอก
อ.สรรพยา จั๊มมาท



เจ้าวี อินทรปัญญา
๕๓ ต.บางกา อ.ท่าร้าง
ลพบุรี



อดิศร์ จันทรเทียมน
อ.ยามมาวา
พระนคร



อนูรี สว่างทิศ
ศิริราช
ลพบุรี



อรัญญา ทองสง
๖๙/๒ พรหมบุรี
สิงห์บุรี



อารี เรืองเกษตรกรรม
๖๙๘ ถนนศิริอุทัย
อุทัยธานี



ชากาเพ็ญ พรหมสัมบัติ
สระบุรี



อุไรวรรณ สิ้นดี
๕๐ หมู่ ๒ ต.บ้านแม่
อ.พรหมบุรี สิงห์บุรี



อุบล นาคสินธุ์
พนมสนทม
จัลบุรี



อุษณศิริ วรศิริ
๑๗๐/๕๗ ถนนจักรนิวัติ
จัลบุรี



อัปสร วัฒนงษ์
๓๐๑ป.๓ อ.ลี้ตี่น
จัลบุรี



อัญญา ตั้งคชาวิทย์
อ.เมือง
สิงห์บุรี



อัมพร จิรังกรณ์
๒๔ อ.โกกรพระ
นครสวรรค์



อดิษฐ์ ช่อเนตร
๗๕ กมนโกสัย
นครสวรรค์



อัมพวัน แพ่งสุภา
นครสวรรค์



อำไพ ปราณ
ปราจีนบุรี



อำไพ สุกใส
อ.เมือง
ชลบุรี



กมลดา วงศ์แก้ว
บ้านพักไปรษณีย์นครสวรรค์
นครสวรรค์



นิต โพธิ์ดำ
๑๓ โพธิ์เก้าต้น ข.เมือง
ลพบุรี



พูนสง โภคย์สุพัสตร์
๒๓/๔ ข.เมือง
ชัยนาท



บุปผา พานิชเจริญ
ข.เมือง
ลพบุรี



ประทีป ศิริมหาราช
๘/๑ ก. ถนนทุมมางดี
พหลโยธิน ลพบุรี



ประทีน ชมะโพมูลย์
๑๕๕๑๒ ข.เมือง
ชัยนาท

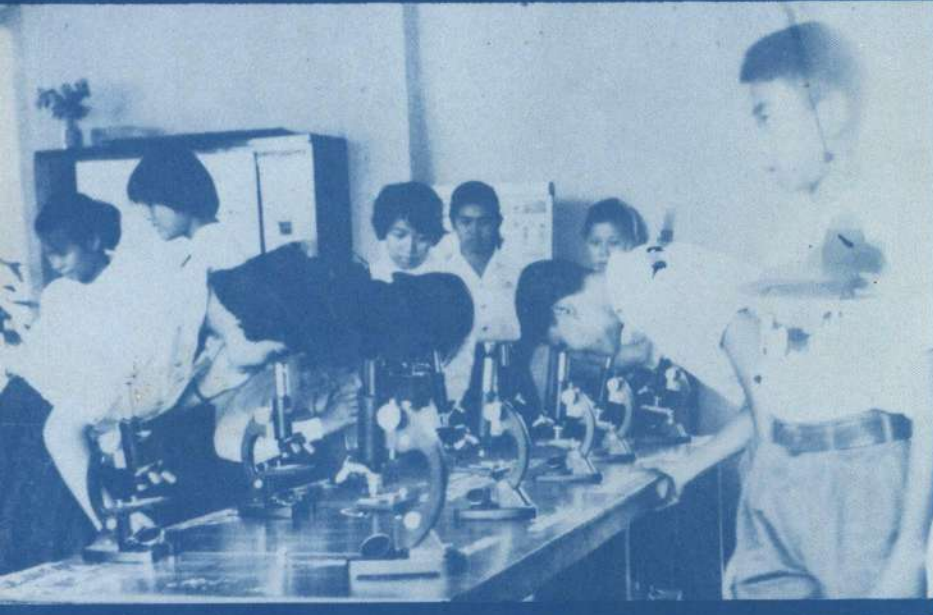


เสาวคนธ์ สุขุมหา
๑๐๕ ยมจินดา ข.เมือง
ระยอง

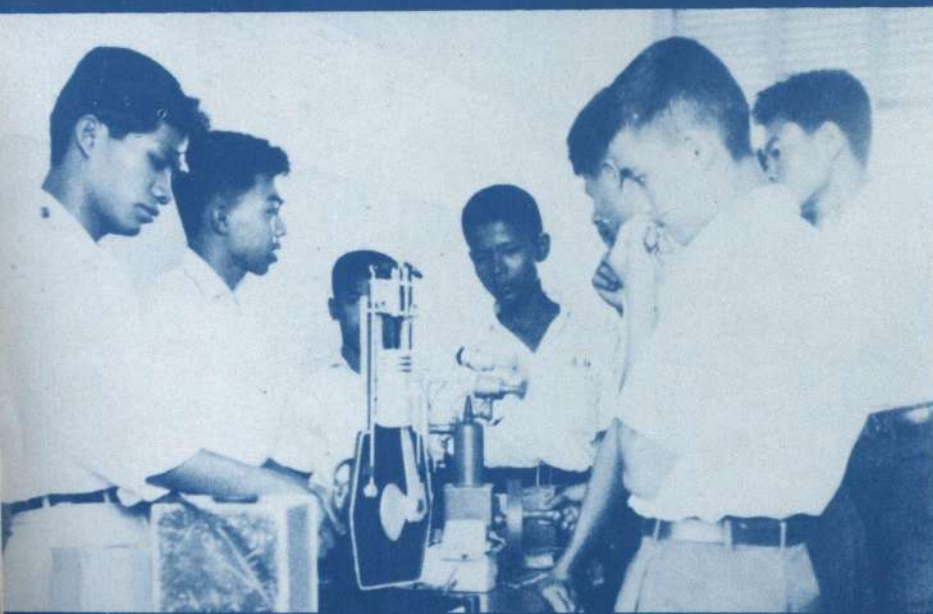




โอ๊ย! นำปวดศรีษะจัง



เห็นหรือยัง ?



นำแปลกจัง



น้อกเทียบล่ำจก

ขั้บมัจยมปีที่ ๑

ปีการศึกษา
๒๕๐๒



กาญจนา แฉื่อนิม
๑๗๗ จ. กมนนเมือง
ลพบุรี



กวี จันเงิน
๑๗๗๖ จ. อ.ท่าเรือ
ลพบุรี



โกศลม ชูศิริ
๒๖ บ้านโคกสกล
อ.ท่าเรือ ลพบุรี



คณิง จิตต์อารีย์
คายนารายณ์มหาราช
ลพบุรี



จิตรา ไทบุลย์
บ้านสีนไคบุลย์ ท่าขุนนาง
ลพบุรี



จิราภรณ์ แยมอุบล
๑๔๔ สรรแก้ว
ลพบุรี



เจริญศิริ คงเจริญ
คายนารายณ์มหาราช
ลพบุรี



จินดา เกิดศิริ
หมู่ ๑ ต.จ.ราย อ.เมือง
ลพบุรี



จันทิมา ประสาธนาม
ศูนย์การทหารราบ
ลพบุรี



จำเพาะ สุระธรรม
๐๔๑๖ กมนพระราม
ลพบุรี



จำรัส พาทงคำ
๐๕ ต.คอนทอง
อ.บ้านหมอ ลพบุรี



จำรัส สุนพงษ์ศิริ
๗๖ จ. กมนพระราม
ลพบุรี



เฉลิมศรี ใจดีชอบ
๑๖๑ ต.เจดีย์มอชอน
อ.ท่าเรือ ลพบุรี



เฉลิมยา ทองทาสี
หลังสถานีตำรวจนิคม
อ.เมือง ลพบุรี



รส เกิดขาว
๑๖๓๔ ถนนวิภาวดี
ลพบุรี



สุวิพร ธนะธม
ศูนย์การทหารปืนใหญ่
ลพบุรี



เสด็จศรี เมืองข้า
หมู่ ๑ ต.โพธิ์ตลาดแก้ว
อ.ท่าเรือ ลพบุรี



ดารัตน์ บุญเจริญ
๘๒ มุ่งสัน
พระนครศรี



ดวงตา สิงห์สอน
๑๕๕ ซอยหน้าจรัญเขต
พระนครศรี



ทองใบ นามวงศ์
กองบำรุงทางรถไฟ ป่าหวาย
ลพบุรี



ฉวีพร พรหมแพทย์
๐๓๗/๒-๐๓๗/๔ ถนนพระราม
ลพบุรี



นฤมล ชอนไสว
๗๐ โพธิ์เก้าต้น อ.เมือง
ลพบุรี



นิภา ชัยทรัพย์
ศูนย์การทหารราบ
ลพบุรี



นิรมล ชัยศิริ
บ้าน ต.พานิชย์ ท่าโพธิ์
ลพบุรี



นางเยาว์ หล้าคุณ
บ้านทองย้อย อ.บ้านหม้อ
สทบุรี



นวลปราง กสิวัฒน์
๗๔ จ. กมนพระราม
สทบุรี



บุญเรือง ช้วนศิริ
๕๒ ต.ป่าตาล อ.เมือง
สทบุรี



บุญนาต ชุทธิพงษ์
๑๑๖ กมนศรีศักดิ์
สทบุรี



บุญศิริ เหมอนิมิต
๐๑๗ บ้านไร่ขาว อ.เมือง
สทบุรี



บรรเทง ชุมแร่
หมู่ ๗ ต.ตมข้าว อ.ท่าเรือ
สทบุรี



ประทุม ศิริสัมพันธ์
ซอยศิริสัมพันธ์ อ.โคกสำโรง
สทบุรี



ประไพ งามศิริจำ
๔๕ ต.โพธิ์เก้าต้น
อ.เมือง สทบุรี



ประมาล พวงเพชร
๑๘ บางขันหมาก
สทบุรี



ปราณี ทรัพย์ประเสริฐ
๑๗๘ ต.ท่าหิน
สทบุรี



ปราณี สัจจวัฒน์
บ้านจวงวัฒนา ต.โคกสลุง
อ.ไร่ยาตตาล สทบุรี



บุศติ ขวัญคง
นคมสร้างคนของ
สทบุรี



ผ่องศรี วัฒน
หลังสถานีตำรวจเมืองใหม่
สทบุรี



ทิพย์วัลย์ เตมียบุตร
ศูนย์การทหารราบ
สทบุรี



พิมพ์ประไพ ต. เศวต
๕๕ จ. สุโขทัย
สทบุรี



พูนศิริ พรหมด้
ถนนพระราม
สทบุรี



พูนสุข ป่ารมวงศ์
ร้านครัวสุวรรณโสด
ช.บ้านหมี่ สทบุรี



พรพิมล ไชววัฒนากิจ
๐๓๖๗/ง. ถนนวิเชียรนคร
สทบุรี



พันธ์ทิพย์ กระลิ้มพะเหติ
๕๒ ต. พรหมมาสัตว์
สทบุรี



พันธ์ทิพย์ วงษ์พยอม
๑๕ หมู่ ๖ ท่าเรือ
สทบุรี



เพ็ญรัตน์ แดงสกุล
๑๓ หมู่ ๖ เยาวชนอุดม
ช.ท่าเรือ สทบุรี



มาลินี แก้วมา
๑๒๕ สระแก้ว
สทบุรี



เยาวรัตน์ ภักดีสุข
๔๒๒ ซ.คาราส์เคราะห์ ๑๐
สทบุรี



ราตรี แย้มสว่าง
๑๘ ต. โพธิ์ตลาดแก้ว
ช.ท่าเรือ สทบุรี



รัชนี หิรัญรักษ์
บ้านพักนายทหาร
ร.ท.ชานันท์มิตตล สทบุรี



รัตนา สุทธิจันทร์
๖๐ ต.หลุมข้าว อ.โคกสำโรง
สทบุรี



รัตนา บริสัทธิพานิช
๐๓๖๗/สุ. ถนนวิเชียรนคร
สทบุรี



รัตนา จันทร์หัตต์
ทหารบก
สทบุรี



รัชนี สีสักกล
หลังสถานีตำรวจเชียงใหม่
สทบุรี



รัศมีกา วทัญญู
๐๗๔๗ ภาควิชา
อ.เมือง สทบุรี



ละเมียด ถนอมลักษณ์
ค่ายเอราวัณ
สทบุรี



สตาโรดม ศรีสุวรรณ
๒๐๗ ค.ลช.เมือง
บางกอกใหญ่ สมบุรี



สราวัลย์ ด้วงบรร
๓๔๑.บ้านดงสามต้น ท่าโพธิ์
สทบุรี



ลักขณา สวัสดิ์โรจน์
บ้านพักนายทหาร ค.บ.
สทบุรี



ลัดดา เข้าวัว
๓๔-๔ ศรีมแก้ว
สทบุรี



ลัดดา จงรวรภัย
๖๐ ต.โพธิ์เก้าต้น
สทบุรี



ลำไย พากองคำ
หมู่ ๑๑ ต. ส้มข่อย
ช. บ้านหม้อ สทบุรี



ลำยอง วัฒนเพิ่ม
หมู่ ๒๔ ต. ทาง
สทบุรี



ราสนา ภมรมานพ
ต. ยางมารายณ์
สทบุรี



วิรัชพรรณ พานิชย์กุล
บ้านกมลพาศัย
กิ่ง. บ้านหม้อ พทก ชยธธา



วิมลย์ กลางมณี
หมู่ ๑๖ ต. หมอขจรราชาว
ช. บ้านหม้อ สทบุรี



วิมลมา ตราจุ
หมู่ ๓๐ ต. ตลุง ช. เมือง
สทบุรี



วิมลเพ็ญ ไตรเยี่ยม
ต. กิ่งชน
สทบุรี



วิมลทอง เนินทอง
บ้านสว่างอารมณ์
ช. บ้านหม้อ สทบุรี



วิมลมา ฉ่ำระยอม
หมู่ ๒๕๙-๒๖๐ ถนนบนเมือง
สทบุรี



วิมลมา วิภาตระจิตร
นิคมสว่างตมของ
สทบุรี



วิมลมา เสี่ยงมงาม
ซอยศรีสมทรัพย์ ซ. โคกสำโรง
สทบุรี



วิจิรี อมรเทพ
นางการทาง
สทบุรี



วีจิรินทร์ เจาศักดิ์
๑๕ ท่าใหม่ อ.เมือง
สทบุรี



ศิวาพร เจริญสุข
บ้านพักหัวหน้านมก
หลังองค์.ป. สทบุรี



ศิริรัตน์ สุขอัมพร
๗๕ บ้านสี่.สุขอัมพร
อ.ท่าเรือ สทบุรี



ศำคร อิมทวโมษิต
ค่ายนายพันทหาร
สทบุรี



ศุมาลี สอสมทวิ
หมู่ ๕ อ.ท่าเรือ
สทบุรี



สุพิศตรา ถมอมชาติ
บ้านพักจ.ศ.อ.บุญช่วย ถมอมชาติ
สทบุรี



สุภา พันธิ์ชื่น
บ้านพักสหกรณ์
สทบุรี



สุจินต์ งามสมบัติ
๓๒ ต.บางเค็ม อ.ท่าเรือ
สทบุรี



ศุมาลี งามชัย
๐๓๒ หมู่ ๕ พรหมมาสาร
สทบุรี



ศิริย์ อิมทรมิ
๕๔๗ พรหมมาสาร
สทบุรี



สายบัว พงศ์วาง
๘๓ ต.โพธิ์เก้าต้น
สทบุรี



สุภาวรรณ กองสุวรรณ
๐๒๐ โคกคำพาน
สทบุรี



ส้มหญิง บุญผาด
๓๑ สรรวมแก้ว
สทบุรี



ส้มคิด ปิ่นงา
๖๗/๒ ถนนร่วมมิตร
เชียงใหม่ สทบุรี



ส้มพร เหมวงศ์เสินย์
๑๑๓๘/๕ บ้านพักรถไฟ
สทบุรี



ส้มพร ศิริศพรภรณ์
๕๑ สรรวมแก้ว
สทบุรี



ส้มถวิศ เนียมมั่ง
๗๖/๒ ถนนร่วมมิตร ๒
สทบุรี



ส้มพิศ พรหมเมตร์
๒๑ หมู่ ๑๕ ต.บางจาก
ช.ท่าวัง สทบุรี



ส้มหมาย กลางแก้ว
๐๓ หมู่ ๑ ต.คอกหนอง
ช.บ้านหม้อ สทบุรี



สำรวย ฑำริย์
๕๑/๔ บ้านถนนแค
เชียงใหม่ สทบุรี



สำรวย ศิริสัมาณ
หมู่ ๕ ต.คอกหนอง
ช.บ้านหม้อ สทบุรี



สำเภา เมืองทอง
๐๒๗/๗ ต.วังราว
เชียงใหม่ สทบุรี



หอมราตรี ใจอ่อน
บ้านช.พานิช ถนนพระราม
สทบุรี



อรุณ ดิษฐ์
๑๑๓ ต.ต้นโพธิ์
สิงห์บุรี



ชากา ตันติเวสส์
๘๒๖ สรรังคราม
สพบุรี



ซารีย์ เสียงแสงทอง
๐๓/๕ บ้านหนองม่วง
โคกสำโรง สพบุรี



ซารีย์ ทากุล
หมู่ ๓ ต.โพมทอง อ.หนองแค
สพบุรี



อุบล หุ่นสุวรรณ
๑๓๕ ต.เขาสมช็อคชน
อ.ท่าวัง สพบุรี



อัมพร พลพัฒน์
บ้านพรมณีต โคกสำโรง
สพบุรี



อโร สันต์สังข์
๕๖ ต.โพธิ์ภาคัน
อ.เมือง สพบุรี



อัมพา พานิชวัฒน์
๐๕๑๒ ถนนพระราม
สพบุรี





ตึกเรียน



หอพักชาย



ป.กต.สูง





กฤษณา สวรรณประทีป
๙/๑ วิชาเทศบาล
ใช้นาก



กิม บุญธนะนาถ
๑๐ ประธานมิตร
อสังวรคโลก สโงทโย



เกษร แสงทอง
๑๐๙ บ้านแสงทอง
นครหลวง ชยธชา

กัลยา สนิลหงษ์
๖๗ ข.บ้านโอง
ทัพพ



คมสัน คงทพ
ช่างชลำ
น่าน

จรุงศิลป์ รัตนอุบล
๑๐ ปากกวัต
นนทบุรี

ครุฑ ชุตมอ้าง
๘๑ ด.วัดป่า อ.ห่มล็ก
เพชรบูรณ์

จรวย สัจสิน
๓๖๕ ม.หาดไทยบำรุง
ตาก





จริญ พรหมอยู่
๕๒/๔ ถนนมหาไถยบำรุง
จ.เมือง ตาก



จิรากรณ์ สว่างพิน
๖๙ มนตรีวิทยวงศ์
ราชบุรี



จินตา มณีกุล
เชียงใหม่



จำรัส วรคัจจ
๔๘ หมู่ ๖ ต.ต.มโพธิ์
จ.เมือง สิงห์บุรี



จำนง เรืองฤทธิ์
๕๘ ปรเวศเหนือ
พิจิตร

เฉลิม หงษ์คำฤทธิ์
อุทัยธานี

ฉลของขวัญ จันทเลิศ
เชียงใหม่



ไชโยม ตีฆเจริญ
อุทัยธานี





ชาญ วัฒนสุข
นครสวรรค์



ศิริ หงษ์วิจิตร
๕๖๕ อ.ท่าเรือ
อยุธยา



จีน ยมดีวิวัฒน์
๓๓ หมู่ ๕ ต.นครสวรรค์ตาก
เชียงใหม่ นครสวรรค์

ณรงค์ พ่วงพิศ
สมุทรสงคราม



เดช แจ่มตัน
๑๔๕/๔ ต.บ้านนกพาง
จ.จอมบึง ราชบุรี

ถนอม เปี่ยมงาม
ใต้ตลาดวังกรด
พิจิตร

ทองเจือ นาคสำฤทธิ์
๑๒ หมู่ ๖ โพนาราม
ราชบุรี



ทองคำ เต็งเจริญ
สมุทรสงคราม





นิภา มหากณนันทน์
พระประแดง
สมุทรปราการ



นิภา วงศ์เกษม
๔๐ ท่าเสา
ราชบุรี



นิพนธ์ ปานประเสริฐ
ไร่ไธสง หนองหิน
ประจวบคีรีขันธ์

น้อย เลื่อนนุ่ม
๓/๑ แหล่งทรายกร
นครสวรรค์



บุญลิม แยมนิล
๓๔๕ ถนนพนาภิรักษ์
เพชรบุรี

บุญลิม พิมพ์เมฆ
๑๐๑ ปรมาศน์ใต้ ขบาทมุลมุล
พิจิตร

บุญลิม วิยวัฒน์
กาญจนบุรี



บุญลิม แก้วเกิด
๗๗/๘ โสภณพนาภิรักษ์
ท่าเสา อุตรดิตถ์





บุญรัตน์ เชาส์เมรุ
๓๐ คีรีสังข์มาลัย
สุโขทัย



บุญพา สายน้ำทอง
รวมนิยมกุล อ.ท่ามะกา
กาญจนบุรี



บรรเจิด หงษ์ไทย
๒๐๕/๑ สวรรค์วิภา
นครสวรรค์

บรรจง สุกธธา
๕๔ ต.บ้านทราย
อ.บ้านหมี่ ลพบุรี



ใบตรี แสงแก้ว
๑๐๙ บ้านหมี่
ลพบุรี

ประสิทธิ์ สุขอนนท์
๒๐ บ้านหนองส้ม
อ.อินทร์บุรี สิงห์บุรี

ประจวบ บุญเปี่ยม
แสงหา
อ่างทอง



ประเสริฐ ธีโนสวรรค์
ต.หนองกระโดน
นครสวรรค์





ประเสริฐ กิมจำปา
๒๖ บ้านสีโง อ.บ้านหมี่
ลพบุรี



ประยงค์ คงศิริ
๕๐ บางกิ้ง บางคณทิ
สมุทรสงคราม



ประทีน ปานจู
อ.ชัยพรา
สมุทรสงคราม

ประรุ่ม ฉิมสอมน
บางมุลนาก
พิจิตร



ประเจิญม สวงนสิน
๓๔ หน้าท่าทำการประเป
อ.เมือง เพชรบูรณ์

ปิยะบุษย์ จินตระเงา
อ.ป่าจำง
ลำพูน

ปิ่น ทิพยสุใจ
๑๒๖ จรดวิถิกง
อ.สวรรค์โลก สุโขทัย



ปรีจำ บุญเจือตรง
๑๐๒๐/๑ ลาดหญ้า
อนบุรี





ผจง คุรุชิตกานันท์
๒๖ ต.วังทอง อ.วังทอง
พิษณุโลก



ผ่องศรี กาลำร์คิม
๓๓ ท. ต. ท่าวาสุกรี
อยุธยา



เพียร พำริมาน
๓๘ อ.เสนา
อยุธยา



เพลิง ไพรวลัย
๑ หลังวัดโพธิ์ อ.ศรีสำโรง
สุโขทัย



พิศมัย เขียวชัยภูมิ
๑ คุ้มวัดวิจิ
อุทัยธานี

พงศ์ธนา มุตพงศ์
๓๘ บ้านฉางจวน้อย
อ.ป่าสัก ลำพูน



ภาณุรัตน์ รัตตยาภัส
๒๒ มหาราช
อุทัยธานี



พวงพรรณ วิระบุต
ศูนย์การทหารราบ
ลพบุรี





ภิรมย์ กัสอุมจิต
หมู่ ๒ ท่าตะคร้อ
ท่ามะลิ กาญจนบุรี



กฤษณา กฤษณินทร์
๑๑๕ พนมทวน
กาญจนบุรี



มณี ประดิษฐ์
๔๓ หมู่ ๒ อ.เมือง
อ่างทอง

มาลี สุปรรณพิสาร
๑๒ ต.เทวราช อ.โพนทอง
ขอนแก่น



ยุรี เตชะสำแดง
สัมทรสังคราม

รัตนา อมระวิเชียร
๕๐๒ ถนนพลาการ
สัมทรปราการ

วิจิตร พุทธิสาร
๔๐ บางไผ่
นนทบุรี

พอล กฤษณวิจิตร
บ้านคูนบัวหมู่ ๕
ราชบุรี





วิมลดา ปิ่นทอง
๒๔ บ้านโฮ้ง อ.บ้านโฮ้ง
ลำพูน



วาริ ปิ่นทิพย์
๑๕ ต.บ้านป่า อ.แม่แตง
เชียงใหม่



วาริ พรหมตา
ต.บ้านกล้วย อ.เมือง
สระบุรี



วิไล นิมยสัน
ท.๔/๒ ต.ปากน้ำโพ
นครสวรรค์



วิเชียร พุทธิรักษ์
๒๓๑ นิกอมรม
สุโขทัย

วิรัช บุรุษเสด็จ
ต.๒๐ หลังท่าว่าการ อ.เมือง
นครสวรรค์



วิศิษฐ์ เฟื่องไทย
อ.วังทอง
พิษณุโลก



วิจิตร นวทรัพย์
๒๔/๑๓ ต.ทรงคนอง
อ.พระประแดง สมุทรปราการ





วันชาติ สังกวาลัย
๖๐๒ ท่าแร่
อุทัยธานี



วรรณดี เทียนเดวโร
๑๗๐ ประจักษ์นคร
ขอนแก่น



วรรณภา ใจใหญ่
๓๓๖ รังเย็น
อบางแพ รามบุรี



วรรณน้อม สายบัวทอง
บ้านเกาะพานิชย์ ขอนแก่น
รามบุรี



ศิริวิทย์ ใจใส
๔๗ ถนนวิภาวดี
เชียงใหม่

ศุภสิทธิ์ ไปแล
๔๓ น้ำก้อ หล่มสัก
เพชรบูรณ์



ศุภวัฒน์ ชุ่มพันธ์
๑๓ กุดชุมพรม
อุดรธานี

สงบ ทิพย์นภา
อ.ท่าปลา
อุดรธานี





พีชชาติ บุรณศิริ
๕-๗ มหาพรหม
อ.เมือง น่าน



สันธอง พูลสวัสดิ์
กาญจนบุรี
อ.เมือง



เสนาะ เพ็ชรธัญกรณ์
อุทัยธานี

เสนาะ กักดี
๑๓๐/๒ บ้านโสก
หล่มสัก เพชรบูรณ์



เสนาะ มดเจริญ
อ.ชุมแสง
นครสวรรค์

สายพิน วงษ์ศิริ
บ้านวงษ์ศิริ อ.ท่ามะกา
กาญจนบุรี

สง่าศิริ เพชรไกร
อ.คลองหลวง
ปทุมธานี

สุนีย์ ตันตะเดมีย์
๘๓/๕ อ.บางแค
ราชบุรี





ศุภา นิยระโต
สัมทรสังคราม



สุพิทย์ ทุมมสัมย
หนองสา
สุทัยธานี



สุจ สัมหวัง
๖๘๖-๖๘๘ ตากสัน
เชียงใหม่ ตาก



ศุมาลี นิ่มเย็น
๖๕๗ สันธูประเสริญ
สัมทรปราการ



ศุตา ศิวจักรวัฒน์
๑๐๓ มาตยวงศ์
เพชรบุรี

สุมนา ทานี
๒๕ ศรีมหาเกษตร
ราชบุรี

สุรางค์ บุรณะเปินท์
๑๘/๖ บางพลี
สัมทรปราการ



เสถา พุกชายอด
๗/๖ อยุธยาธรรม
ชลลัมศักดิ์ เพชรบูรณ์





สุนทร สันตามิน
๑๑๑ พยุหะคีรี
นครสวรรค์



เสนข เสาวรอง
ข.แม่สอด
ตาก



แสงจันทร์ ประจันตกาญจน์
๓๒๑ หมู่ ๑ ต.ยี่หวาย
ข.สันป่าตอง เชียงใหม่

สมคิด พงษ์พันธ์ุ
๒๒ จรวิภาคทอง
สุโขทัย



สมพร พิภมเนียม
๑๐๙ แม่กลอง
สมุทรสงคราม

สมบัติ มพรง
๓๓ ราษฎร์นครราชสีมา
สุโขทัย

สมบัติ ปาตตานนท์
นครสวรรค์



สมถวิล ดำคง
ข้างทอง





ตี๋นา มานท
๒๖ บ้านสวนหลวง
สิงห์บุรี



อุบล แก้วใจ
๑๙๘๑ หมู่ ๔ ตำบลใหญ่
นนทบุรี



สุดม ศิริวัฒน์
สถานีคลองบางตลาด
ช.บ้านใหม่ ราชบุรี

อุทัยวรรณ ทรัพย์สัมบูรณ์
สมุทรสงคราม



พยัพ จันทรีโพธิ์
๖๙ ต.โพธิ์เก้าต้น
หมู่ ๒ สิงห์บุรี

มลิวัลย์ ปานนิ่ม
หลังอำเภอเมือง
ปทุมธานี

ดวง จำปาติบ



เดช อุตรธรรมชัย
แพร่





วิชาญ ทรัพย์สิน
ปากก้อ
เพชรบุรี



มณี ทรัพย์นิล
๔๑ บ้านทับตาง
อ.เขาชะอ้าย เพชรบุรี



สง่า ถ้วยทอง

ธรรมา วิชาญกุล



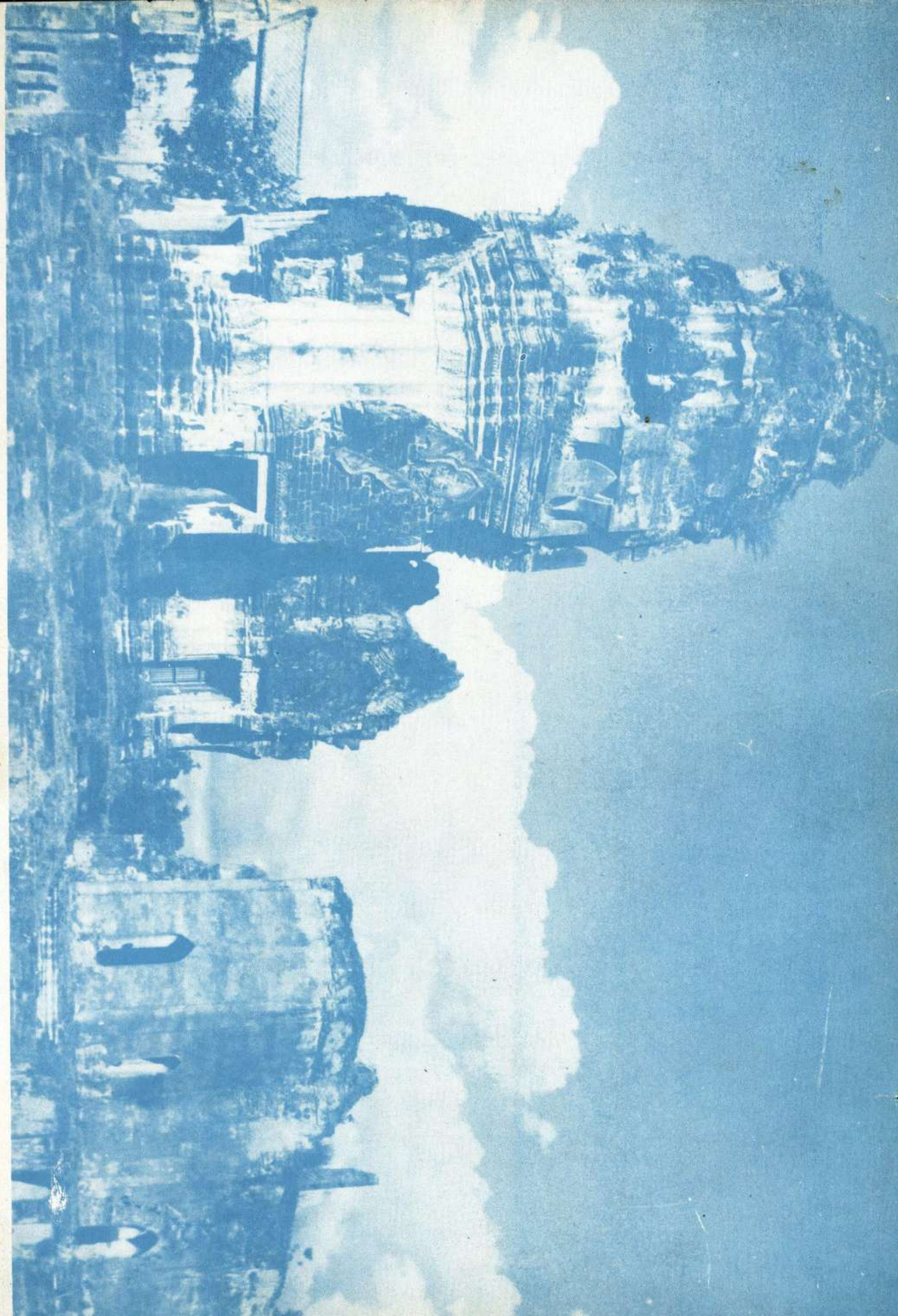
ศิริพันธ์ เพชรรัตน์

บุญส่ง เสรีบุญญา

สุวัฒน์ ศิวารักษ์

พนัส วิทโยภาศ
๖๘ หัวแหลม
ชัยนาท

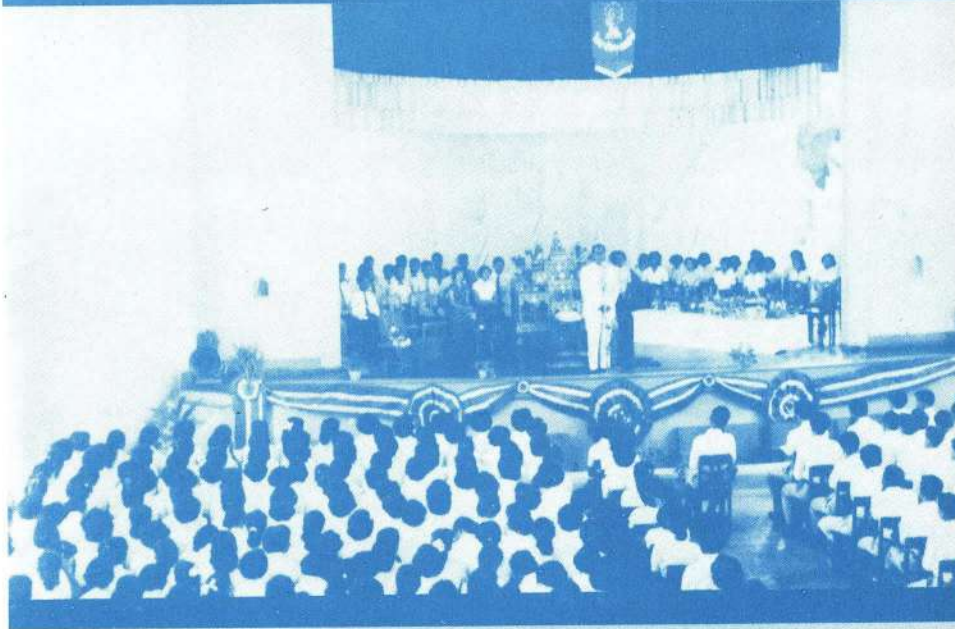




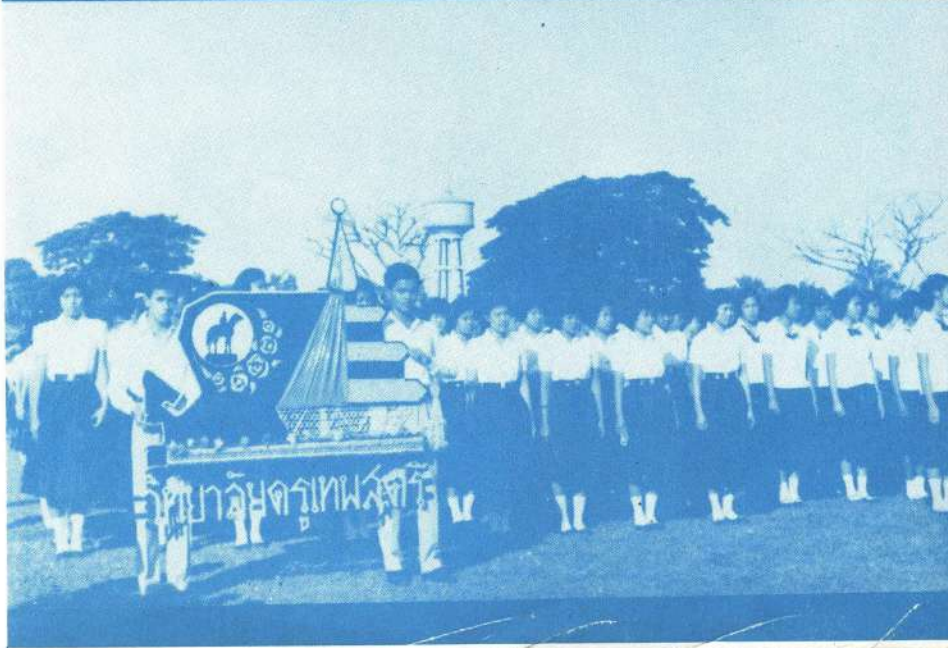
พิธีไหว้ครู



ท่านอาจารย์ใหญ่ให้โอวาท



วันปฐมาภิเษการาช





พวกน้องๆ - ชนนังพงพวา



พี่กล่าวต้อนรับ



พวกพี่ๆ ยินดีข้ง



นุ้กตักทษา
ป.กศ.ปีข้ ๑



กมล พรหมงาม
๑๑ บ้านวังทราย ต.วังตาก
อ.ทับทิมบุรี ปราณบุรี



กฤษณา สว่างวงษ์
๑๗/๓๑ หลังสถานีรถไฟ
ทพบุรี



กสิณ นาคประสิทธิ์
๓๑ บ้านหม้อ อ.พรหมบุรี
สิงห์บุรี

กิ่งแก้ว ธรรมวานิช
๒๘๓ อ.เมธ
ชัยนาท



โกศล ปิ่นแก้ว
นิคมสร้างตนเอง
ทพบุรี



เคิร์ธมาส นิลพลับ
๑๑๘ บ้านสะพาน ๒
เทพพลชัย ชัยนาท

จจใจ วาศิตนันท์
หมู่ ๑ บ้านท่าช้าง
อ.เตาไห้ สระบุรี



จน พงษ์ผล
หมู่ ๑ ต.โรงช้าง
อ.พรหมบุรี สิงห์บุรี



เคิร์ธวตัย์ พงศ์คร
บ้านไร่ส้ม ต.สวนดอกไม้
เตาไห้ สระบุรี



จำเนียร ทองประมุข
๒ ต.พรหมณี
อ.เมือง นครนายก



จำเนียร วัจจักร
บ้านตอผอ ต.น้ำท้าย
อินทร์บุรี สิงห์บุรี



จำรงค์ เจริญ
๙๙/๑๒ ต.เนินหอม
อ.เมือง ปราจีนบุรี



จำรัส บุญญาพันธ์
๑๖ หมู่ ๒ ต.หาดท่าเสา
อ.เมือง ชัยนาท



จำสขง คอสมเมือง
เพื่อนเจ้าพระยา อ.สรรพยา
ชัยนาท



จรัส จุลยนิตย์
๐๗๕๖ ไร่ขามแก้ว
ลพบุรี



จำรียา ทิมะบุตร
อ.พรหมบุรี
สิงห์บุรี



จรรย์ พุทธสุวรรณ
๒๙๓๓ ต.ลาดบ้านหมอ
บ้านหมอ สระบุรี



จันทนิ เกษธาร์ภัส
๐๐๐๑-๒ โคกคำโอง
ลพบุรี

จันทรี งามกร
 ๔๐ ถนนใหญ่ ต.ทะเลชุบศร
 อ.เมือง สทบุรี



เฉลิม ทองปลิว
 ๖๖.ท้ายวัดหลวงปรีท่ากล
 อ.เมือง ปราชินบุรี



จันทนา ประภานนท์
 ๑๒๖๔ หลังสี่ศาล
 อ.เมือง สระบุรี

จิตจำนงค์ ชาติพรหม
 บ้านพักปลัดอำเภอเมือง
 สระบุรี



ฉวีวรี แอ้ว
 อ.เมือง
 นครนายก



จินตนา ปิตกุล
 ๘ ต.ผักไห่ อ.ผักไห่
 ชบุรฉยา

เฉลิม ป่าหวาย
 ๕๖ ต.หนองเมี่ยง บ้านใหม่
 สทบุรี



ช้ายาญ จินนาพล
 บ้านสวนหลวง ต.อินทร์
 อ.อินทร์ สิงห์บุรี



เทียง ศิริสอาด
 ๕๘ ต.ชาติ บ้านนา
 นครนายก



เกรียงศักดิ์ กำเนิดเหมาะ

๓๔/๓๓ น. ราษฎรธานี
ปราจีนบุรี



ไต้บุญ เดชา

๔๐ หลังตลาดต้นกระบุง
คลองพระราม อ.เมือง ปราจีนบุรี



ชอบ ม่วงสิงห์
๑๑๐ ค.ทางน้ำตำคร
อ.โมรณัม ร้อยนาท



ขัตติ ดิริกิม
หมู่ ๒ บ้านสี่รัก อ.แก่นสร้าง
ปราจีนบุรี



ชลอ สิงห์ฤกษ์
๑๑ โพธิ์เก้าต้น หมู่ ๓
อ.เมือง สทบุรี

ชอบ เอื้อการณ
๒๔ ค.ไผ่จระเข้ อ.ศรีมหาโพธิ์
ปราจีนบุรี



ณรงค์ วันทนา
๑๕๐ ตลาดหนองแค
สระบุรี



ชอบ ไพรัตน์
กองบินน้อยที่ ๒
สทบุรี

ชื่น จันทริอินทร์
บ้านศิลาตม อ.โมรณัม
ร้อยนาท



ณรงค์ สิกธิไรต์
๔๐๑ เมืองใหม่
ลพบุรี



ศรณี พูลผล
๒. หลังโรงเรียนจำ
น่าน



ณอม กุศลบางษ์
หมู่ ๖ ต.ตลก อ.สรรพยา
ชัยนาท

เดชนใจ พิงส์กุล
กองบินน้อยที่ ๒
ลพบุรี



กฤษิณี แจ้ทร
ต.บ้านน้ำตาล อ.อินทร์บุรี
สิงห์บุรี



ทองพุด ไวยกุล
หมู่ ๑ ต.ม่วงหวาน ทนงเมธ
ลพบุรี

ถวิฑ เวียงกมล
ต.หนองน้ำใส อ.วิเศษนคร
ปราจีนบุรี



ทองขุ่ม จันทร์เจริญ
๑๖ ต.โพธิ์ตากดแก้ว
ท่าเรือ ลพบุรี



ทองศิริ เพชรสังข์
๔๐๐ ถนนพยุหยา
ลพบุรี



เทียม เขียวมรอต

หมู่ ๓ หาดท่าเสา
อ.เมือง จัหวนาท



ทวี กล้าคำขาย
อ.คู้งสำเภา มีนรมย์
จัหวนาท



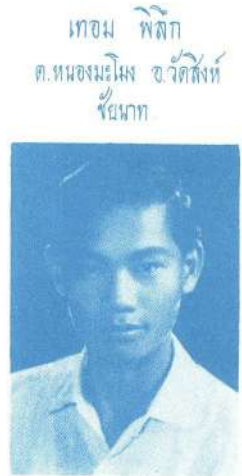
ทองหล่อ ทองคัง
๕ จักรสิทธิ์ อ.เมือง
สระบุรี



ธานี มังคัง
๓/๕ ต.คำสารไทย อ.เส้าไห้
สระบุรี



ทองใบ มหาวังสวัต
บ้านสงวนคชกัมี อ.เส้าไห้
สระบุรี



เทอม พัสก
ต.หนองมะเือง อ.วัดสิงห์
จัหวนาท



นิตยา นรภักขิพพาษา
๑๘๕๓/๓ ปากเพรียชา
สระบุรี



นกแก้ว คังคิ
บางระจัน
สิงห์บุรี



ธำรง เฉลียวฉลภาค
หมู่ ๖ ต.ท่าแค อ.เมือง
สระบุรี

ธงชัย สัมครกร



นิ่ม นาคน้อย

๐๐๒ ต. พรหมมาศ อ.เมือง
สทบุรี



นิ่ม นาคน้อย
ร้านสหกรณ์ (จ.ส.จ.)
ชัยนาท

นิภา ประจําบาท

๐๔๑๖ ต. ถนนพระราม
สทบุรี



มงเขาว์ กาญจนะ
๔ ถนนร่วมสุข อ.วัดสิงห์
ชัยนาท



นิทร มกวิงษ์
ตลาดบ้านยาง
อ.เสนาห์ สทบุรี

บรรจง ขบสเกิด

เหมอวดศรีชัย
ชัยนาท



บรรหาร พึ่งพุดิ
๑๖ บ้านหม้อ
สทบุรี



บรรทม ดีเทียน
๒๔ บ้านทราย บ้านหม้อ
สทบุรี



บุญเลิศ เกียนกัซน
๑๑ โลกเกษียณ
ลพบุรี



บรรลือ แจ้เจีย
๑๒๕/๓ ท่าประทุม
ช.ศรัสมหัทธนี ปราชินบุรี

บุญสัมพันธ์ ทรัพย์ประดาร์
หมู่ ๓ ต.บางเตย อ.บ้านสร้าง
ปราชินบุรี



บุญแทน เนียมท่น
สารคบุรี
ชัยนาท



บุญชู น้อยเนตร
๑๔๔ วิทยาลัยการแพทย์
ช.เมือง ชัยนาท

บุญรอด ชัมพาสถ
๑๕๗ อ.มโหรี
ชัยนาท



บุญสุขชัย เนียมมวงษ์
หมู่ ๑ บ้านโรงช้าง
ช.พรหมบุรี สิงห์บุรี



บุญเยี่ยม นาคินทร์
๖๖ ท่าบ่อ อ.อินทร์บุรี
สิงห์บุรี

บุญเรือน จำวารี
หมู่ ๓ ต.ท้ายตลาด
ช.เมือง ลพบุรี



ประยูร ทองระคนธ์
 ๕๓ ทองย้อย
 บ้านหม้อ สระบุรี



ประนอม เรืองนิม
 ๒๕๙ อ.แก่งคอย
 สระบุรี



เป็กมา สุขวโรจน์
 บ้านต้นตาล เสาไห้
 สระบุรี

ประนอม ชุ่มสุข
 หมู่ ๔ บ้านพร้าว อ.บ้านนา
 นครนายก



ประสิทธิ์ สรรพศิริ
 ๑๕๕ ตลาดบ้านพริก
 บ้านนา นครนายก



ประยูร คาศิริ
 ๔๔ ทหารร่วมใจ อ.ัญญะประเทศ
 ปราจีนบุรี

ประทีม กุญชรทรัพย์
 ๑๖๒ ถนนไกรนาถชัย
 ศูนย์การทหารราบ สท.บุรี



ประหัต สุขประสังค์
 ๑๘ หมู่ ๒ โดกกรวด
 อ.ปากพลี นครนายก



ประมาต แซงนาค
 ๓๑ หมู่ ๑๐ ท่าวุ้ง
 อ.ท่าวุ้ง สท.บุรี



ประจวบ พึ่งภักดี
๗๓ ข้างรววัดไก่
ค.ทะเลชุบศร ลพบุรี



ประพิศ รุ่งบุญ
๖๕๘ หน้าเมือง อ.เมือง
สุราษฎร์ธานี

ประคิมจุ๋ อภัยพงษ์
๑๙ บ้านตึกใหม่ อ.เมือง
ปราจีนบุรี



ประยูร พูนทรัพย์
๖๑-๖๓ ข้างถนนประเทศ
ปราจีนบุรี



ประสงค์ ปิยะคง
๑ สระโบสถ์ โคกสำโรง
ลพบุรี

ประจวบ เส้า
บ้านพระนอน ต.จักรสีห์
อ.เมือง ลพบุรี



ประภาพร ละม้ายนาง
๕๓๙ ฟ้าบุต ๙
ลพบุรี



ประมฤดี เกื้ออนมา
๔๔ หนึ่งวัดศรีวิชัย
อ.เมือง จันทนา

ปิ่น โทษิต
๔๕ มิโนรมย์
จันทนา



พินิจ พันธุ์ทอง
๓๕ พรหมมาศ
อ.เมือง สทบุรี



ผดุง เพียรพยัค
๑๐๑๒ ต.กนิษฐ กนิษฐบุรี
ปราจีนบุรี



เผด็จ พันธุ์ปัยเพ็ชร
ตลาดใหม่ กนิษฐบุรี
ปราจีนบุรี

พงษ์แก้ว ตีระแพทย์
๑๖๗ ต.บางน้ำเปรี้ยว
อ.พรหมบุรี สิงห์บุรี



พลทรัพย์ รุ่งธรรม
ท่าแหลม อ.เมือง
ร้อยมหา



พยอม รัตน์โกมล
หมู่ ๖ ต.บางยาว อ.บ้านสร้าง
ปราจีนบุรี

พัฒน์ เพ็ชรพล
๑๔ ตำบล ชนทร์บุรี
สิงห์บุรี



พรชัย นัวคำศิริ
ขวัญนุประเทศ
ปราจีนบุรี



พงศ์จันทร์ วิจิตร
๖๖ ต.ถนนธรรม
อ.เมือง สทบุรี



พิชญ์ จิรวง
๒๗/๓ ต.บ้านทาม
อ.ศรีมหาโพธิ์ ปราจีนบุรี



ไพโรจน์ สวัสดิ์
๕๕ บางกั้ว ศรีมหาโพธิ์
ปราจีนบุรี

ภาณุวัฒน์ ชวณะพันธ์
ต.เรียงไร อ.เสนาห์
สระบุรี



มยุรี ไส้จรวง
๑๓๐/๓ อ.วัดสิงห์
ชัยนาท



มงคล ดีประสิทธิ์
๔๗ ตลาดท่าแต้ว
อ.หันคา ชัยนาท

มงคล พงษ์ใจดี
หน้าสถานีบางปะอิน
อยุธยา



มนตรี ประดิษฐ์
๑๓๓/๔ ทรงตำมธนาคารอสมพันธ์
อ.ศรีมหาโพธิ์ ปราจีนบุรี



มานิตย์ ศิริภาณุมาต
ต.หนองปลาไหล
อ.เมือง สระบุรี

มาลัย สวัสดิ์
หมู่ ๑ ต.ท่าวุ้ง
อ.เมือง สระบุรี



มาลี จีรวงศ์
๑๒๖๑ หลังสถานีตำรวจภูธร
ถนนพหลโยธิน ทุ่งบุรี



มาลี โตน้อย
๑๑ ถนน อ.จินทรบุรี
สิงห์บุรี



มีชัย แต้วัฒนา
๓ บ้านหนองเสม็ด
อ.กบินทร์บุรี ปราจีนบุรี

รุจิรา กงเกิด
บ้านพักจ.มหาราช
จ.มหาราช อ.อุทัย



จิตมา ศิริภาวณ
๓๕ สระแก้ว
สิงห์บุรี



ลัดดา พิทักษ์
เจ็ดเสมียน
ชัยนาท

ลัดดา จันทร์สุก
๑๑๕๒ ถนนนารายณ์
สิงห์บุรี



เล็ก พวงสุวรรณ
บางระจัน
สิงห์บุรี



หลุยส์ จันทร์พงษ์
หมู่ ๕ ต.คำหยาด อ.โพธิ์ทอง
จ.อ่างทอง



ศักดิ์ดา ตันขำรัมย์
บางระจัน
สังขบุรี



ไพบุสย์ บัวเผื่อน
กบินทร์บุรี
ปราจีนบุรี

พัต แยมกัลม
บ้านท่ายตลาด
ลพบุรี



ลำพวย ชำส่าง
หัวหมาก ต.เจียงกลัด
บางระจัน สังขบุรี



ระม่อม โพธิ์เขียว
๔๕ หมู่ ๔ ต.หนองยาว
อ.เมือง ลพบุรี

ลำปาง ตีร์เดธ
๕๖๔ หมู่ ๔ อ.หันคา
ชัยนาท



วราภรณ์ ชัยใจภาส
บ้านพักคูรีใหญ่จ.โคกกระเทียม
ลพบุรี



วนิดา ราชม
อ.เมือง
ลพบุรี

วนิดา ลำผุย
บ้านคอกผู้ช่วยสัตว์
จ.อ่างทอง



วิไลศดา นามุศย์
๑๕๓๐/๑ ถนนศรีสงคราม
สทบุรี



วราภรณ์ เกกิงศิริ
๓๑๓/๒ มิไทรมย์
ชัยนาท



วราภรณ์ ทองน้อย
๒๒/๔ วิทยาลัยราษฎร์
อ.เมือง ชัยนาท

วรรณมา นิงชากร
อ.เมือง
สิงห์บุรี



วรมุข กรรมเกลี้ยง
๕๔ บางน้ำเขียว พรหมบุรี
สิงห์บุรี



วีจิรินทร์ ภูพิณ
๒๒ เทาโท
สระบุรี

วิมลเพ็ญ สภาดง
๔๘ เหนือวัดศรีวิชัย
ชัยนาท



วิมลเพ็ญ วัฒนบุตร
๐๘ หมู่ ๓ โคกกระเทียม
สทบุรี



วิชัย ไชยสท
๑๖๒ ซอก ๕ สระแก้ว
สทบุรี



จิรัตน์ ไชยมกุล
๒๑ ต.ห้วยโพธิ์ อ.หนองเมinfeld
สท.บุรี



วิไล สัจจิตจันทร์
๑๕๓๕ สายกลาง
ลำปาง

วิไล แวฮั้ง
๑๖๑๖ ทุ่งสามขาหลวงสงคราม
อ.เมือง สท.บุรี



วิฑูษา ทองชื่น
๓๑ ๑๘๓ ตลาดโรงโม่
นครนายก



วินัย กิ่งงาม
บ้านไผ่แตง หมู่ ๕
อ.เมือง สท.บุรี

วดี สุวรรณรังษี
บ้านโคกสว่าง อ.เมือง
สท.บุรี



จิรวรรณ วรธยากร
๔๓ ต.ท.สูง
สท.บุรี



ศักดิ์สิทธิ์ เมรุทอง
บ้านพัก ป.ท.๑๑
สท.บุรี

ศักดิ์เกษม เฉลิมพงศ์
บ้านพักหน้าอำเภอเมือง
สท.บุรี



ศิริรัตน์ เจริญจิตร
๑๐ หมู่ ๖ ต.พรหมมาศ
อ.เมือง สทบุรี



ศิริเพ็ญ วิโรทยาน
๕๐ ในเมือง
ชัยนาท



ศีกิต รัตนากรณ
๖๑๖ ต.ต้นตาล
อ.เสนาห์ สทบุรี

สีกมล มาตยเวช
๑๐๘๐ บ้านใหม่ อ.ปากพนัง
นครศรีธรรมราช



ศิริสว่าง บริสัทธิพานิช
๐๓๖๗ ร.กมนวิฑูรย์
สทบุรี



สียายุต ดวงสว่าง
๘ หมู่ ๖ ต.เพ็ญ
บ้านหมี่ สทบุรี

สังวณ สุวรรณ
๑ หมู่ ๖ อ.อินทร์
อินทร์บุรี สิงห์บุรี



สังม ถ้ายทอง
๓ โทษิตลาดแก้ว
ท่าวุ้ง สทบุรี



สังิต ประจักษ์กุล
ท่าวุ้ง
สทบุรี



พัฒน์ ยี่ภู่
อ.บางระจัน
สิงห์บุรี



ศักดิ์ ทางาม
หมู่ ๑ คลองค้ำ อ.ปากพลี
นครนายก

สมคิด แจ้ไธยะ
๐๕๕๐ ก. หลังสถานีคร.ท่าหิน
ลพบุรี



พัฒน์ ถักดีคู่ภณต
๔ แม่ตา หมู่ ๓ บางระจัน
สิงห์บุรี



สมศักดิ์ ใจยมทรงษ์
๐๐๕ ต.บ้านพร้าว อ.บ้านนา
นครนายก

สมพร ส่วนประเสริฐ
๒ ถนนพิชัยฯ
สิงห์บุรี



สมทรง คัมโพธิ์
๔๑ บ้านมัญ อ.เมือง
สิงห์บุรี



สมนึก กว๊ากอง
๒๔๔ ต.รังสรรค์
ลพบุรี

สมนึก ภูชัย
๔ หมู่ ๓ ต.โพธารอบ
อ.เมือง สิงห์บุรี



สมพงษ์ ภูมารถ
หมู่ ๒ บ้านศรีสาตาม
อ.เมืองร้อย ชัยนาท



สโบบน พลอยเอ็ทไรร
๒๓ ต.ท่าซุง อ.เมือง
ชัยนาท



สุวนีย์ หิริญยาน
๒๕๐ ไร่ติลล
ชัยนาท

สุวรรณ นีระ
บางแก้ว อ.บรรพตพิสัย
นครสุวรรณคี



สุนัทธิ์ ระจันาม
๐๓๘๘ ต.ทาดโคกสำโห
อ.โคกสำโห สทบุรี



สุณีย์ ~~หิ~~คทหอม
อ.เมือง
สทบุรี

สุนิจ แซ่ฮอง
๒๐๕/๐๘ รันคคสิซ "สุนสิ"
สทบุรี



สมาน จิตสิวิสิติ
หมู่ ๑๕ ต.คงลลคร อ.เมือง
นครนายน



สุรวธ โปทธิย์พนง์
๑/๒๕๖ อ.เมือง
นครนายน



ฟ้าสิน ฟ้าสัตติเวทิน
๕๔๒ บ้านพักตร
พุมลิกายาลัย สทบุรี



ส้มยี่ สามล้ำ
๔๗/หมู่ ๒ ต.บ้านจ
อ.บ้านหมี่ สทบุรี

สิงวาลัย ทองระคนธ์
๔๗/หลังร.พ.พุมลิกายาลัย
สทบุรี



ไต้ว สุกขอร่าม
๔๒๖ ถนนพิจัยฯ
สทบุรี



ฟ้าสัตติ ชำนุก
๖๐ หัวรอ
ชัยนาท

สิงวร กำจร
๔๖ บางกระบือ ช.เมือง
สิงห์บุรี



ฟ้าเนียง รัตนอม
บ้านพักตร.ถนนพิจัยคาม
สทบุรี



สุนีย์ รัตนาวะ
๑๒๗/๕ หลังเทศบาล
สทบุรี

ฟ้าเริง ปฐมวงษ์
หมู่ ๗/ต.ท่าช้าง ช.เมือง
นครนายก



สุมหวัง พรหมมินทร์
 ๑ หมู่ ๓ ต.โคกสะอาด
 อ.หนองแซง สรรบุรี



สุมชาย สุธิต์คินสินีย์
 ๖๔ ร. ถนนหน้าเมือง
 อ.เมือง ปราจีนบุรี



สุมทนาย กุศลเวทย์
 ศึกษาศ.หนองแค
 อ.หนองแค สรรบุรี

สุมพร เพ็งบุญ
 อ.เมือง
 สรรบุรี



สุมเพชร บรรจงเกียบ
 บ้านหมี่
 สรรบุรี



สุมพร กุศลเวทย์
 ๗๘ ร. หนองแค
 สรรบุรี

สิริชัย ช้อนตะวัน
 ๗ คตของธรรม ต.วังไผ่เกษม
 อ.หันคา ชัยนาท



สิวิง บุญกุล
 หมู่ ๘ ต.ลาดน้อย บ้านหม้อ
 สรรบุรี



สิมร รุ่งรัก
 ๔ ต.โพธิ์ทะเล อ.บางระจัน
 สรรบุรี



ส้มศรี เจริญเกษม
๑๘๕ ต.พรหมาม พรหมบุรี
สิงห์บุรี



สว่างจิต ศิริสุวรรณ
๓๕ ซ.วงศ์ราษฎร์ธานี
บ้านหมี่ ลพบุรี

สุดา แซ่เหลียม
จ.นาอนชัย
น่าน



สาย ฟองจามร
๕๕ ต.ทวณิช
จ.เมือง สิงห์บุรี



สาคร เข้มทอง
๑๑๘ ต.อนโฑธิ์ ข.บ้านนา
นครนายก

สมหมาย ทำคัสลา
๖๗๗ ต.นรรมมิตร
ลพบุรี



สุกัญญา พิมพ์ภรณ์
๒๐/๒ โพนทอง ข.บ้านหมี่
ลพบุรี



ส้มศักดิ์ แก้วกั้น
หมู่ ๒ บ้านท้ายตลาด
จ.เมือง ลพบุรี

สมพิศ ชมุเสถียร
ตลาดทาง
ลพบุรี



ลำปางค์ วงษ์ประยูรณ
 ข.เมือง
 สระบุรี



เสาวลักษณ์ แซ่เส้ว
 ๔/๔๐ ต.บ้านยก
 ข.เตาไห้ สระบุรี



เสวี พวงมาสา
 ๔๒๖. ต.หนองแค
 ข.หนองแค สระบุรี

อรุฬ วุฒิมานท
 ๙๙ หมู่ ๗ แพรวาศิริราช
 ข.สรวคบุรี ร้อยนาท



อรุณ ช่อมค์ฮม
 ฝั่งแค ข.ตาคสิ
 นครสรวรรค



เส้วก ราชจริญ
 ๑๙ หมู่ ๖ ต.คชนค้ำ
 ข.สรวคบุรี ร้อยนาท

ขำหวย สักกลักคิต
 พรหมบุรี
 สิงห์บุรี



ขำหวย ติบรงคค์
 ๒๒ หมู่ ๓ ต.เจ็งกลคิต
 ข.บางระจัน สิงห์บุรี



ช้อมวธิ์ ทวีการพ์
 ๖๓๑/๑ ถนนร่วมมิตร
 สทบุรี



ชำนาญ กระ้างมต
บ้านตรงข้ามหน้าวัดแก้วพิจิต
ประจิมบุรี



ไฉโร วรณกุล
หมู่ ๕ ต.ต้นตาล อ.เสนาห์
สระบุรี



ซารี ต้นศิริ
๙๐ ต.ลาดพร้าว
ชัยนาท



ซอมสิน ม่วงปาน
อ.บางระจัน
สิงห์บุรี



ซารี บุญน้อม
๒ ต.คำชะอีไทย
อ.เสนาห์ สระบุรี



ชำนาญ นิรมล
๑๐๘ ต.ป่าตาล
ลพบุรี

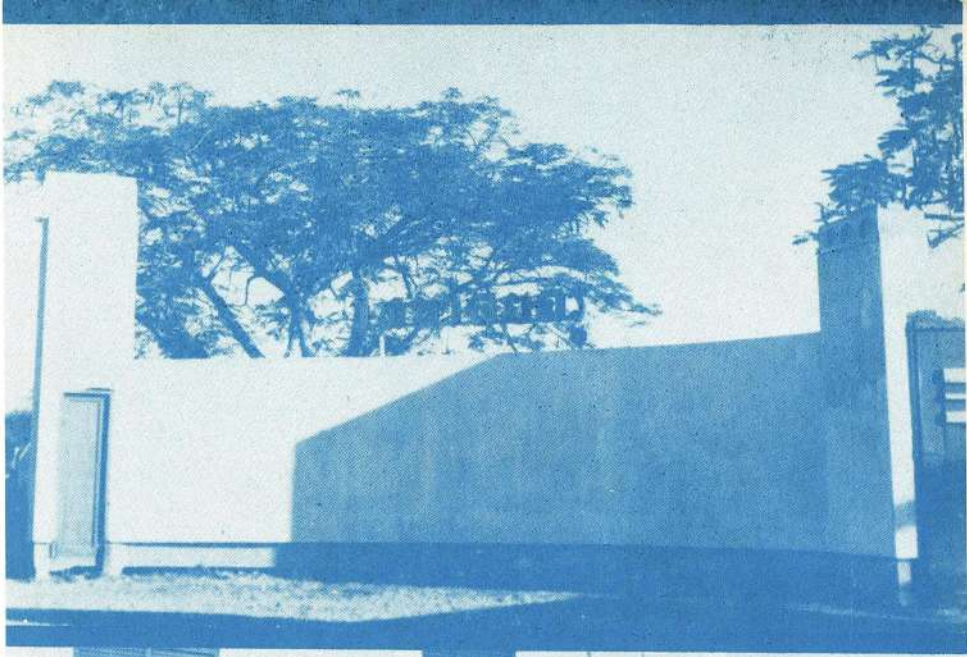
ธนุสิทธิ์ แสงไทย

นิยม เกาะสำฤทธิ

ปราณี กาญจนศิลป์

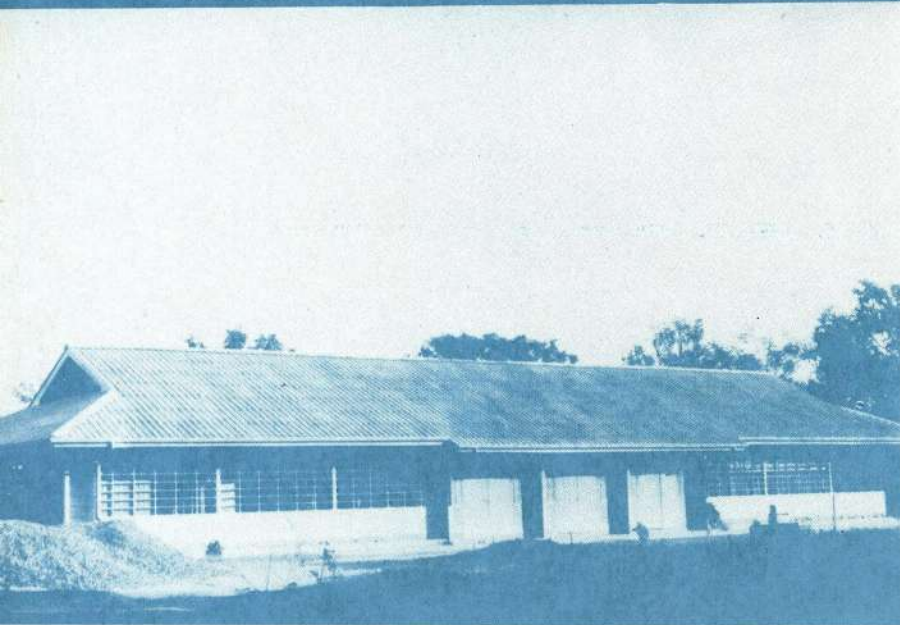
ศิริกัญญา บุศรา

มัธยมปีที่ ๕

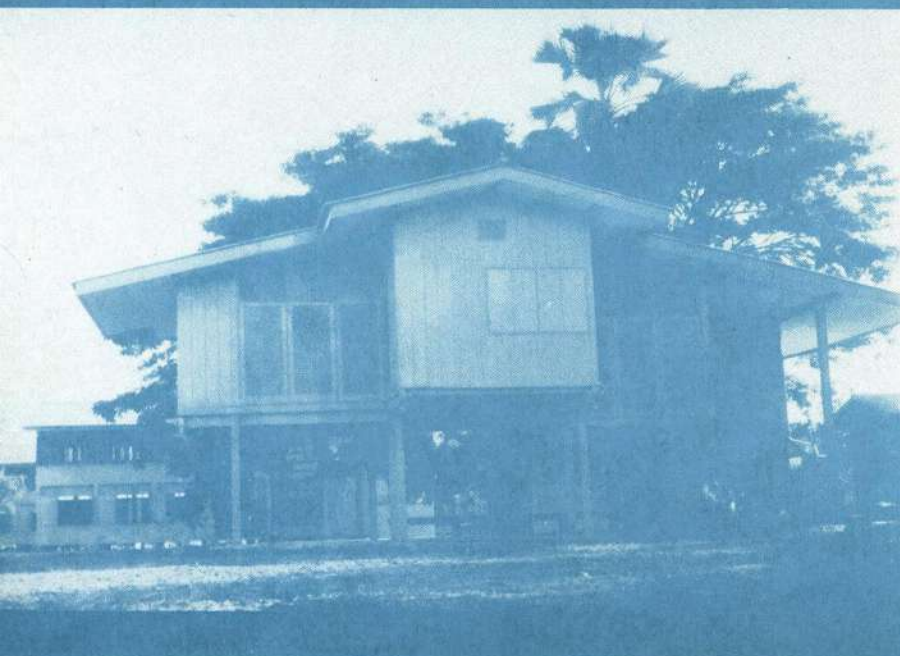




โรงอาหาร

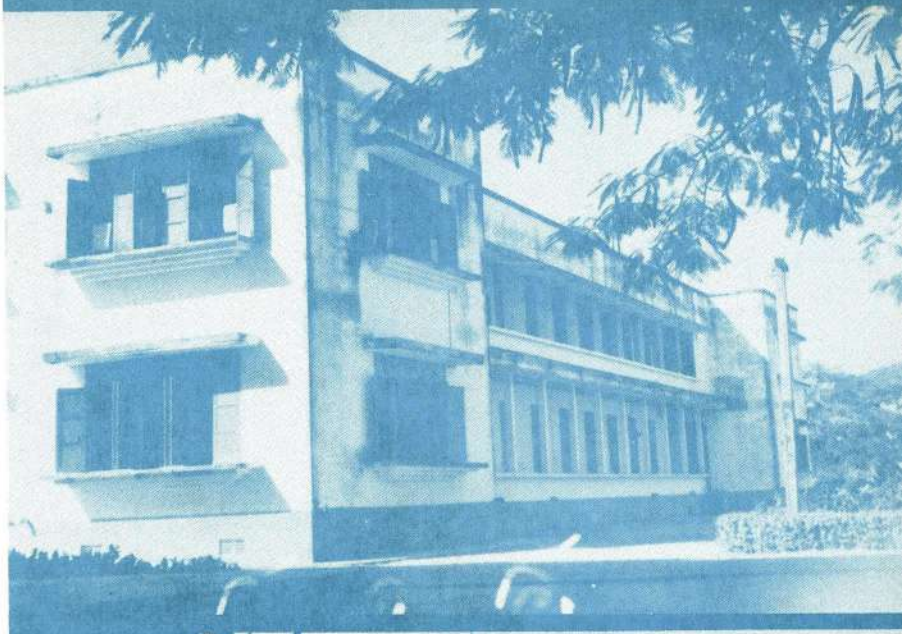


ร้านขายอาหาร

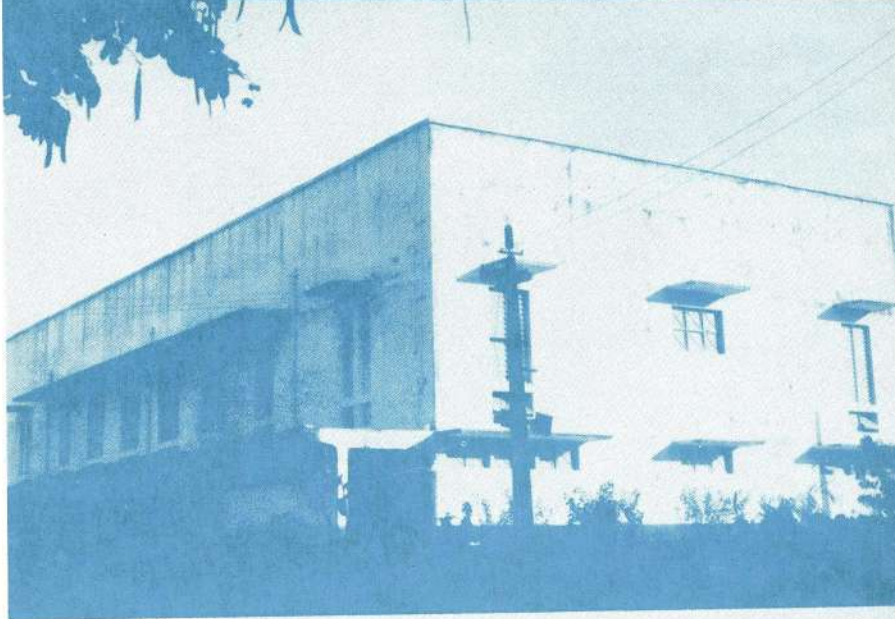


บ้านพักอาจารย์ใหญ่

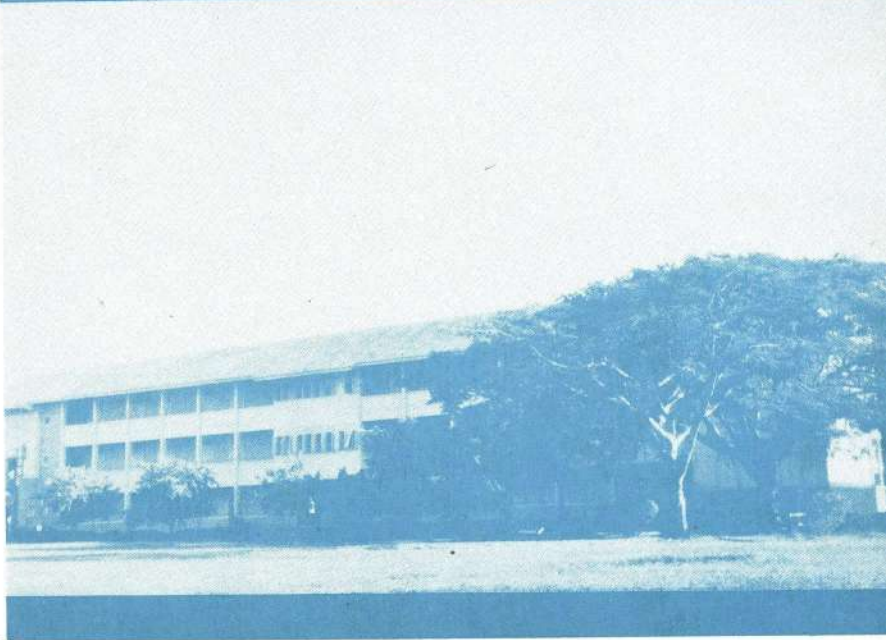
ตึกเรียนมัธยมสาธิต



ตึกประชุม



เขี้ยว-น้ำเงิน

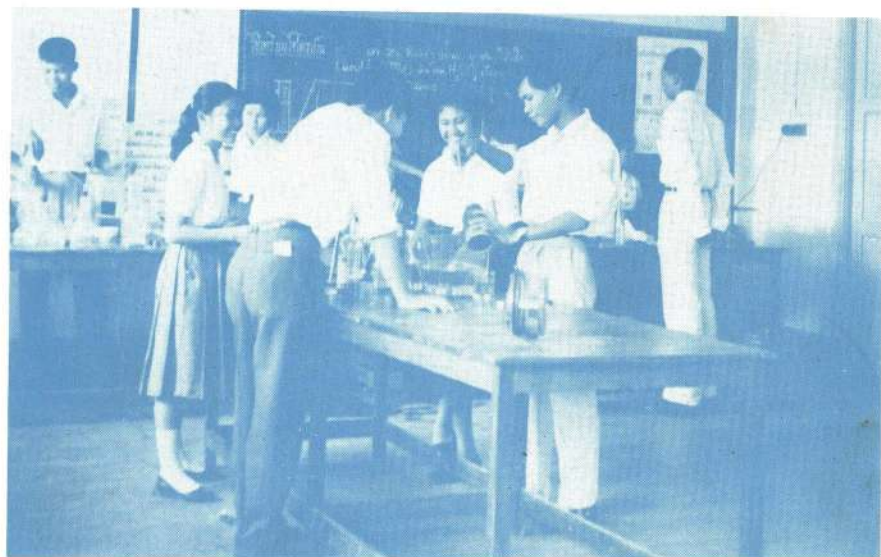




ของเขาแปลก



ให้คำอธิบายผู้ชม



ลองเตรียมดูซิ---จะได้ไหมหนอ

ทีมบาสเกตบอลปี ๒๕๐๒



เมื่อพบกับเบญจมาฯ



ชิงถ้วยกับพลศึกษา





ที่ศนาจรน้ำตกนางรอง

นครนายก

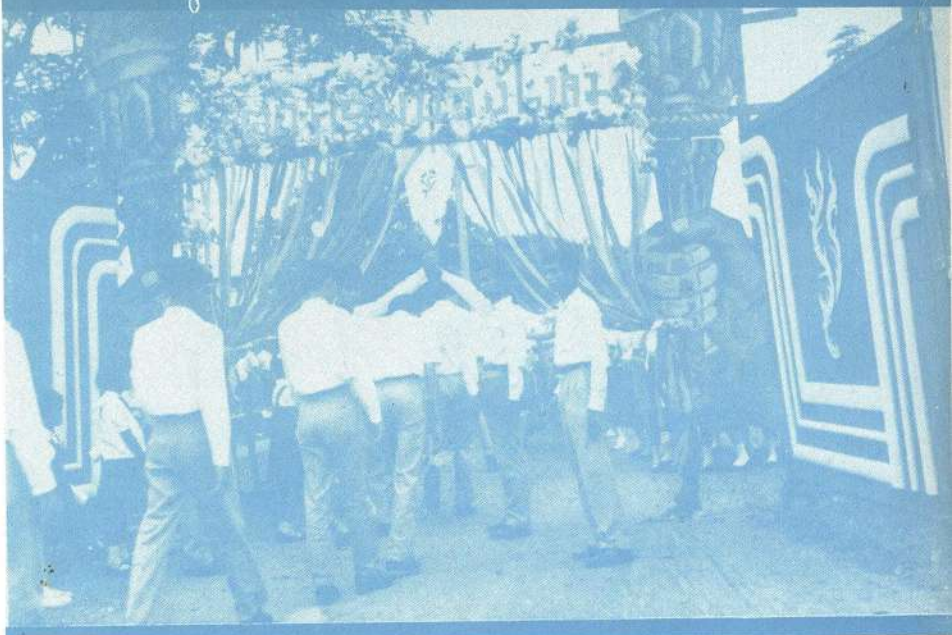


เขื่อนปราจีนบุรี



เขื่อนจริง

รถซุ่มของพี่



รับประทานอาหารร่วมกัน



ร่วมสนุก





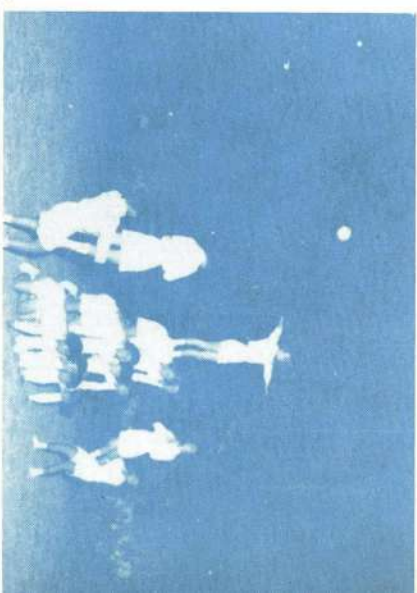
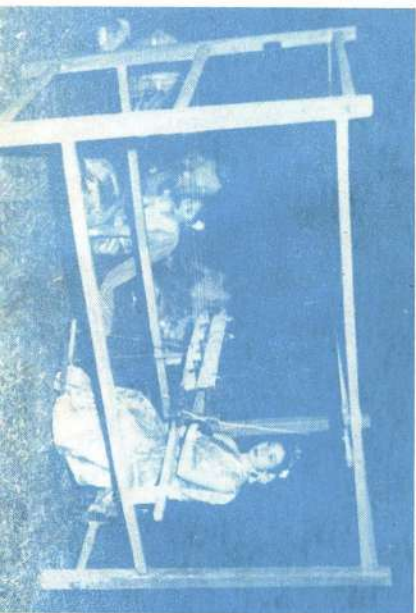
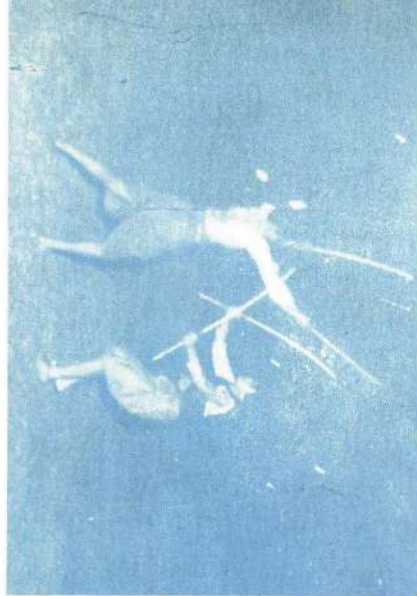
ดนตรีไทย



พวกพี่ๆ และน้องๆ
รับประทานร่วมกัน



ทีมฟุตบอลปี ๒๕๐๒



ก่อนอื่นผมขอออกตัวสักเล็กน้อยว่าผมไม่ถนัดในงานด้านนี้สักแต่เมื่อ
ได้รับความไว้วางใจจากเพื่อนๆ ด้วยกันซึ่งให้ทั้งกำลังใจด้วย ผมก็ต้องทำตาม -
ความสามารถที่มีอยู่ และท่านอาจารย์สุวิทย์ สังโยคะ ได้แนะนำและให้คำปรึกษา
เป็นอย่างดี

งานชิ้นนี้กระผมต้องขอกราบขอบพระคุณท่านอาจารย์หัวหน้าวิชา -
แผนกช่างพิมพ์ วิทยาลัยเทคนิค กรุงเทพฯ ที่ท่านกรุณารับพิมพ์ให้ และท่านอาจารย์
ประจักษ์ คนตรง อาจารย์ที่แผนกวิชาช่างพิมพ์ได้ให้ความช่วยเหลือตลอด และอีก
๓ ท่าน คือคุณมงคล ลิมคุณากุล คุณสุพจน์ เวทย์บุชา และคุณวันดี รัตมี ที่ได้ -
กรุณาช่วยตั้งแต่ต้นจน เสร็จ จึงขอขอบพระคุณมา ณ ที่นี้

หนังสือเล่มนี้ถ้าหากมีความคืบหน้าบ้าง ผมขอมอบให้เป็นของวิทยาลัย
ครู เทพสตรี อันเป็นแหล่งประสาทวิชาให้แก่เรา แต่หากมีความบกพร่องหรือ
ผิดพลาดที่เกิดขึ้น ผมขอรับผิดชอบแต่ผู้เดียว.

รักนับถือจากใจจริง

สมบัติ ชูชีพชัย

พิมพ์ที่โรงพิมพ์วิบูลย์ศึกษาศึกษา ถนนหลานหลวง กรุงเทพมหานคร
นายสงัด มูสิกถาวร ผู้พิมพ์และผู้โฆษณา